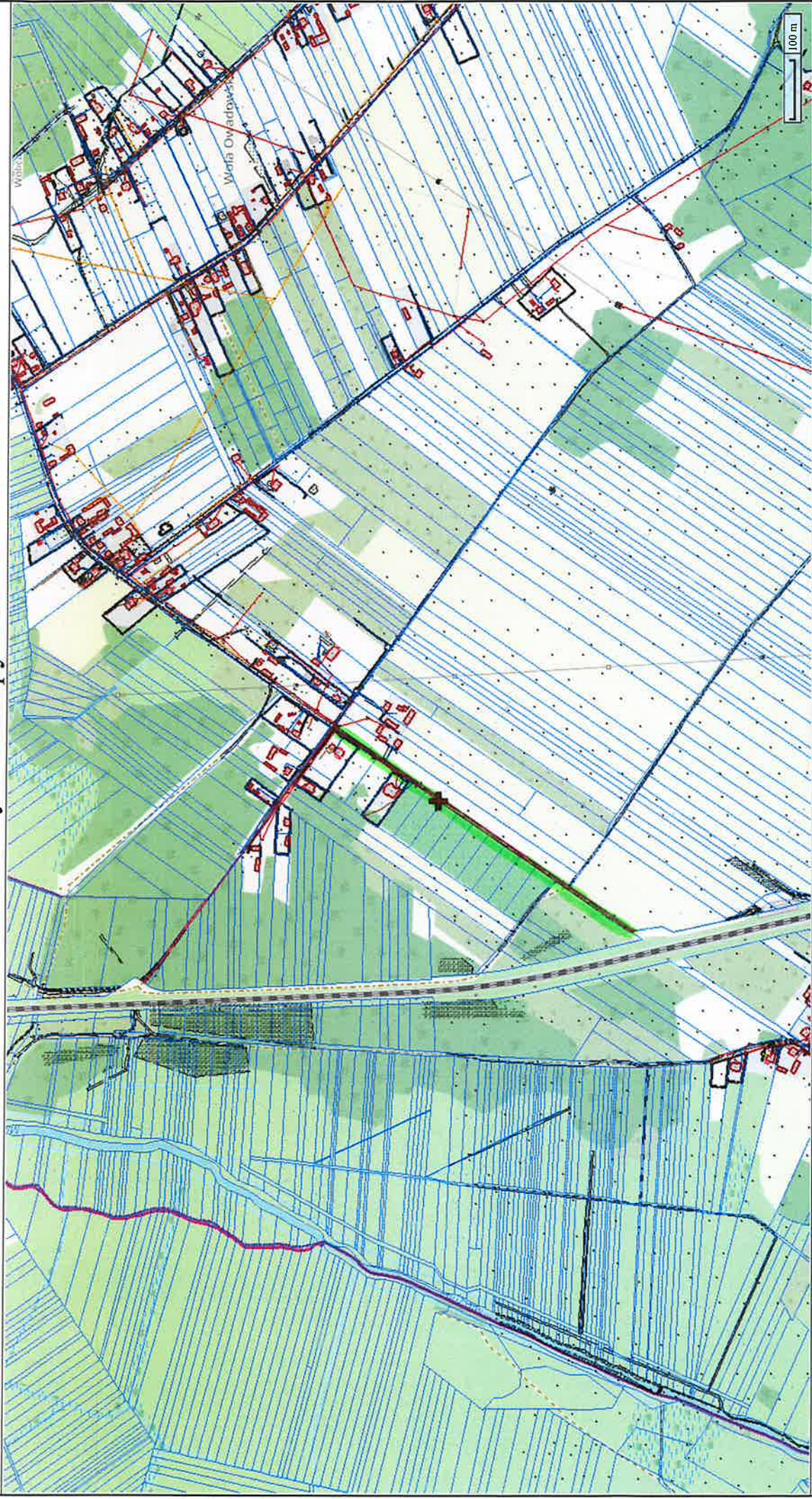


Wydruk mapy



Sporządzono dnia: 27.03.2026 r.

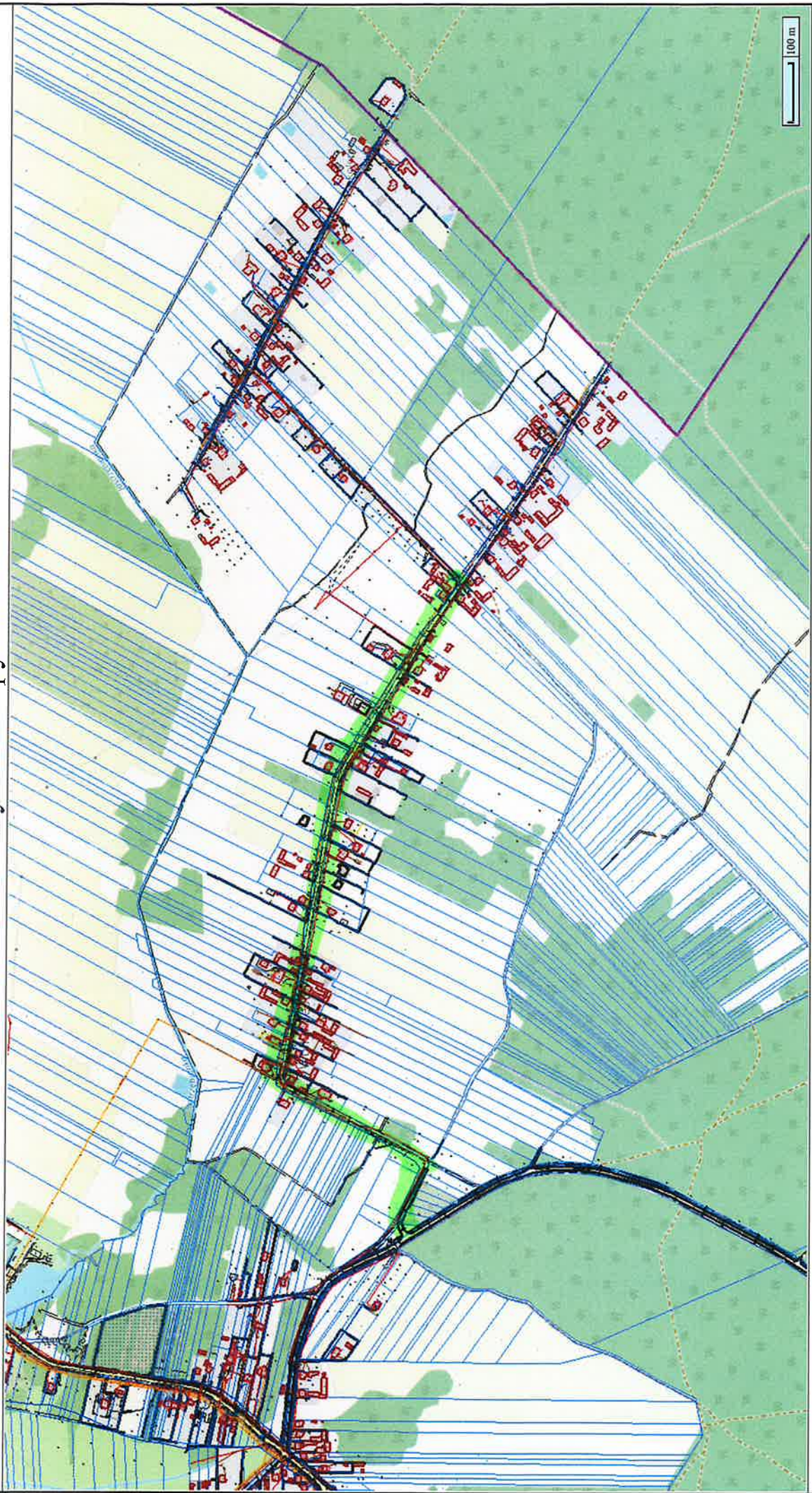
Wydruk ma charakter poglądowy i nie jest dokumentem

adcinse - cz. A zamówienia - dł. odanka 620ub
dr. m ew. 81 Owarów



WÓJTA ŚWINIA
Wojciech Świnia

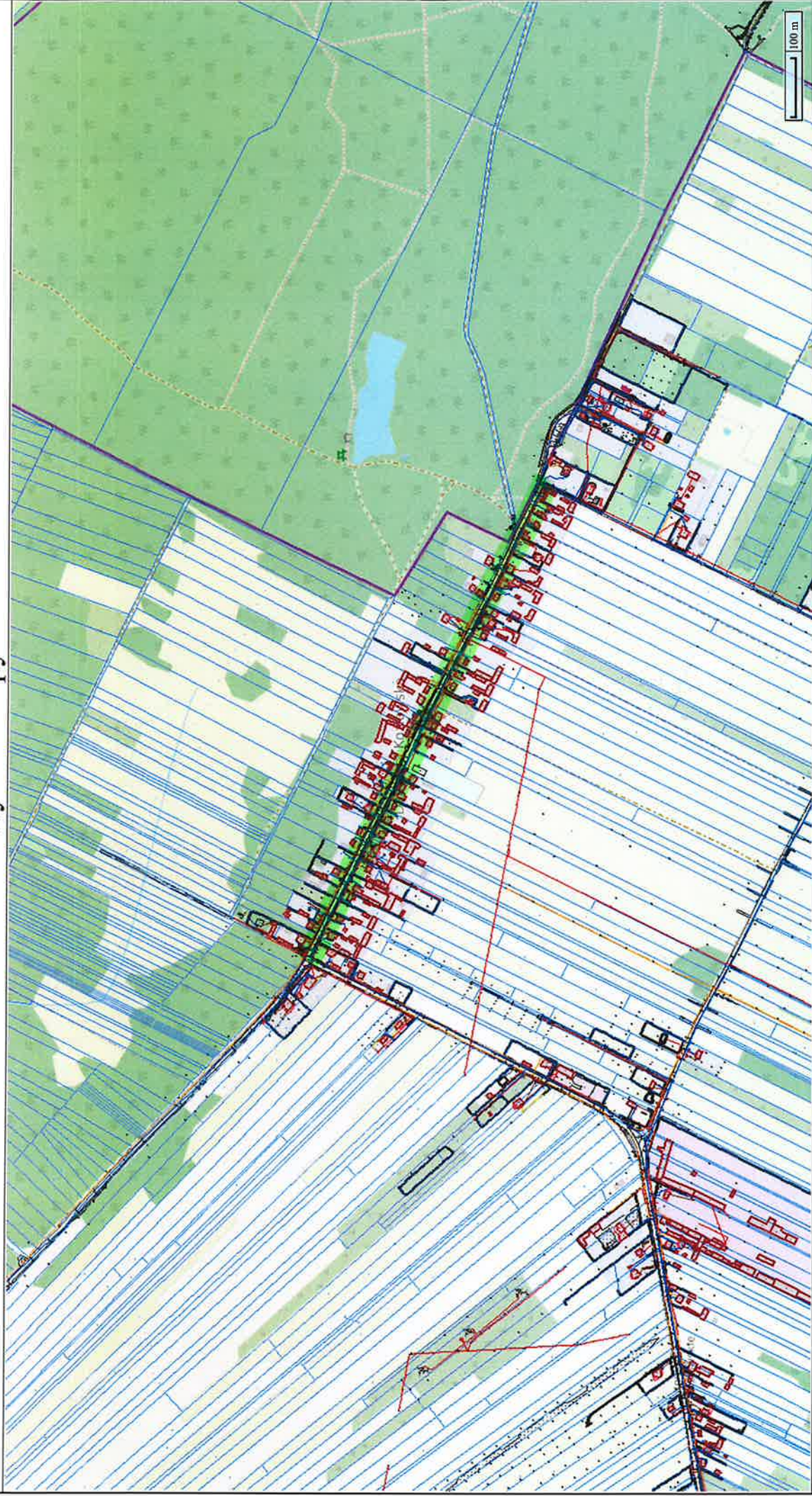
Wydruk mapy



Sporządzono dnia: 27.03.2026 r.
 Wydruk ma charakter poglądowy i nie jest dokumentem

Odśnieżenie cz. 2 zawiązków - ul. odśnieżania 1350 w/b
 dz. nr ew. 115 Uława Leszowska
 WOLFF SEMIN
 Wojciech Dzierżewski

Wydruk mapy



Sporządzono dnia: 27.03.2026 r.

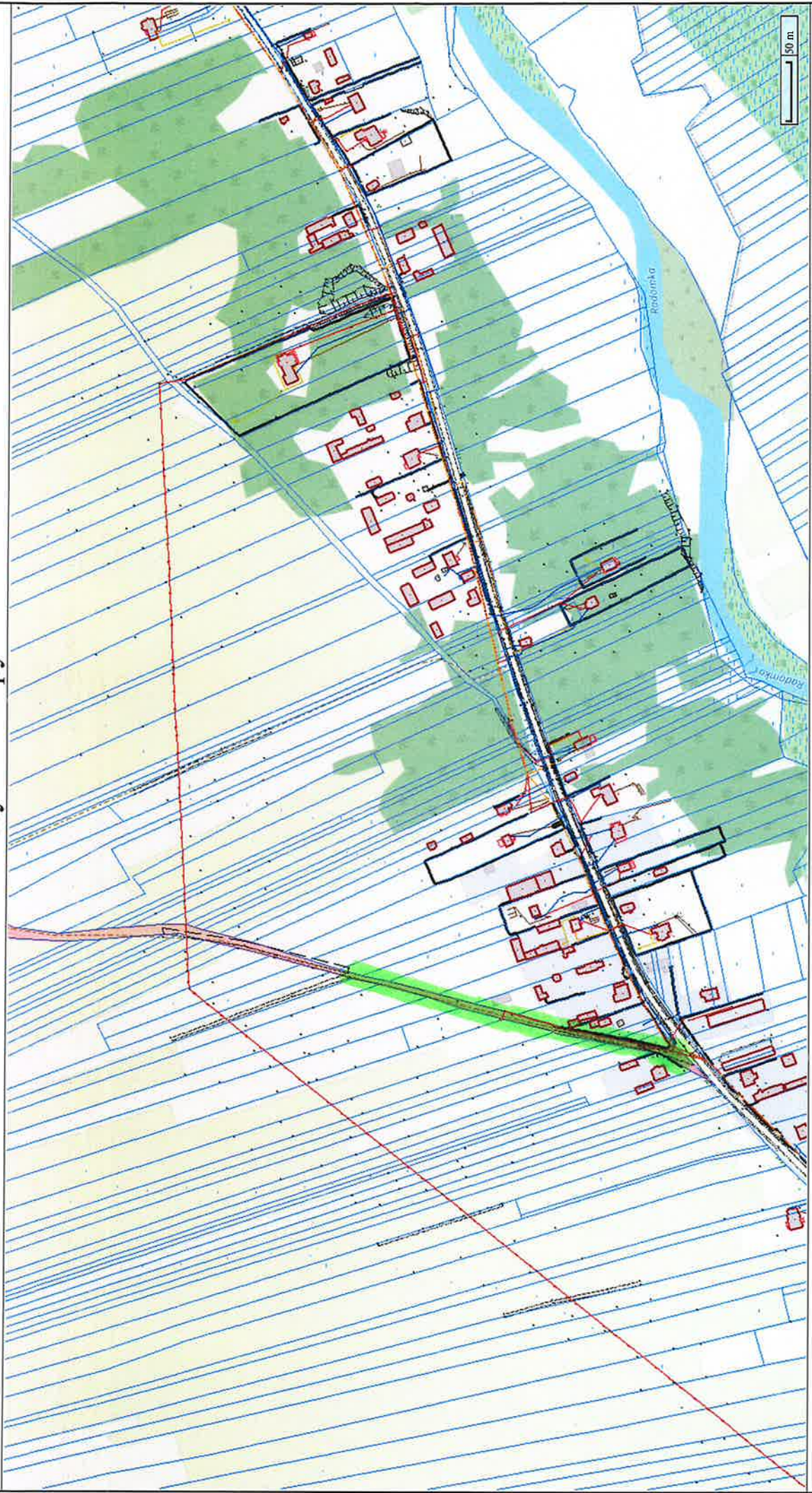
Wydruk ma charakter poglądowy i nie jest dokumentem

odcinek cz. 3 zausbawienia - dt. odłama 900 ws.
di. nr ew. 84 Dabrowsa Kołtarska

WOJEWÓDZTWO
MAZOWIECKIE

Urząd Gminy
Wołciechów

Wydruk mapy



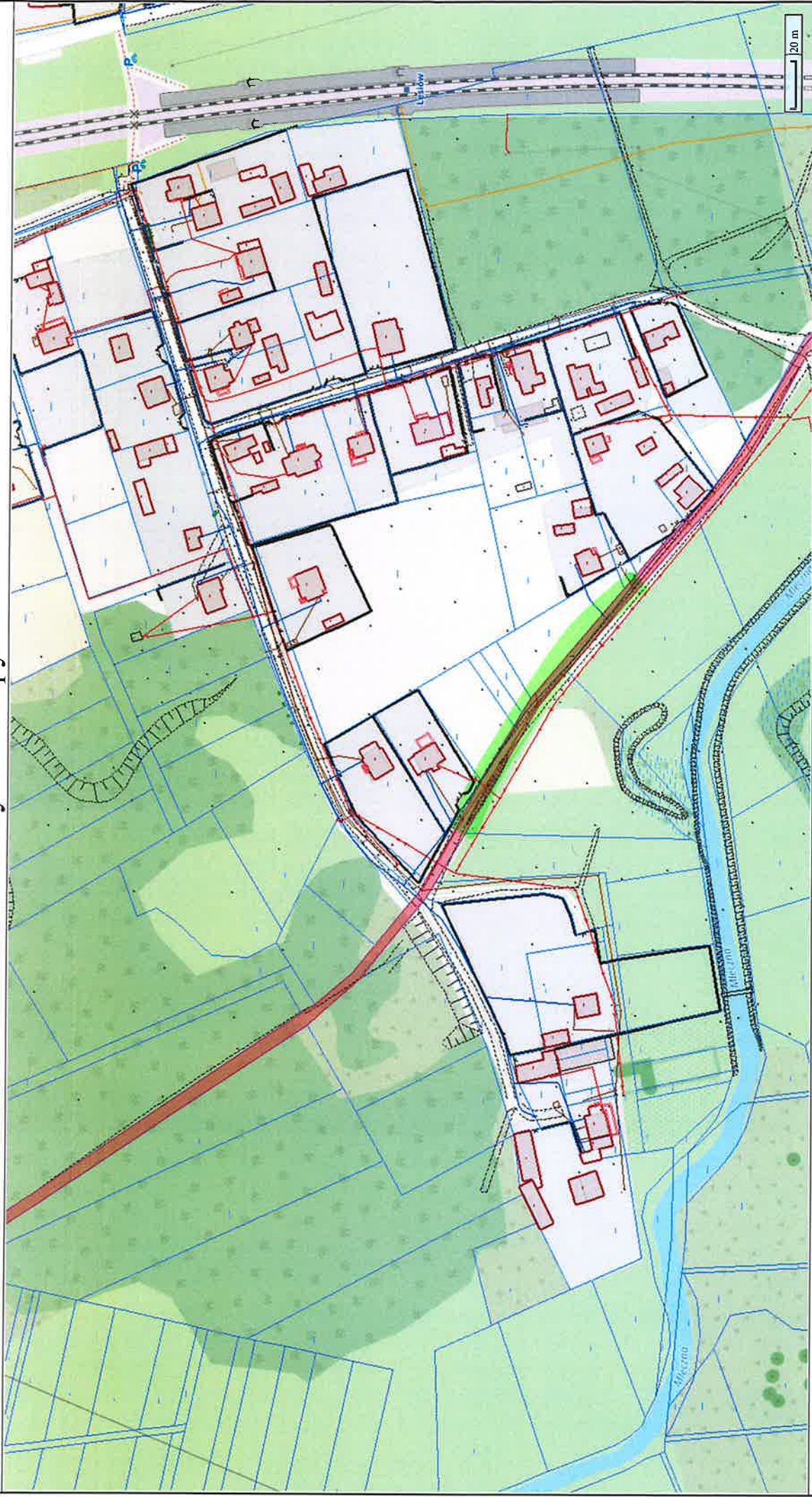
Sporządzono dnia: 27.03.2026 r.

Wydruk ma charakter poglądowy i nie jest dokumentem

 odinok ci. S zamknięta - ul. odinok 300 ul. b.
dz. nr ew. 1172 Goryn

WOJ. GMINY
Województwo Świętokrzyskie

Wydruk mapy



Sporządzono dnia: 27.03.2026 r.

Wydruk ma charakter poglądowy i nie jest dokumentem

odcinek cz. 6 zaroszenia - działka 100/5
dz. nr ew. 11912 u m. Kolonia Lesiów obchłb Lesiów