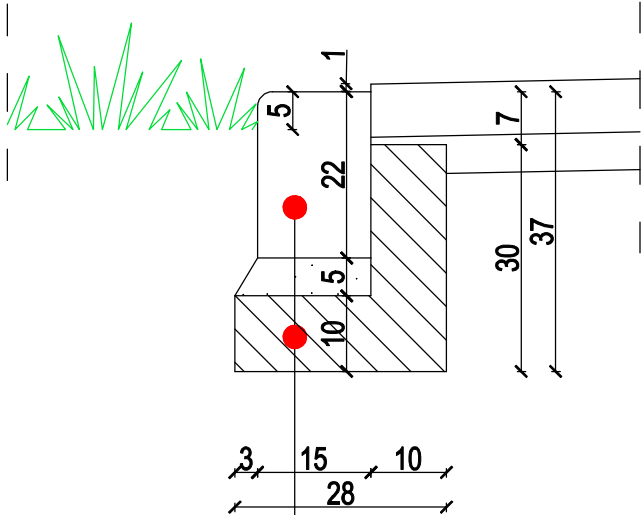
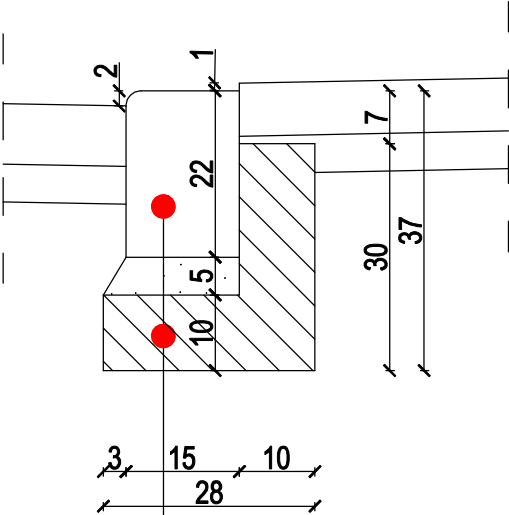


SZCZEGÓŁ "A"



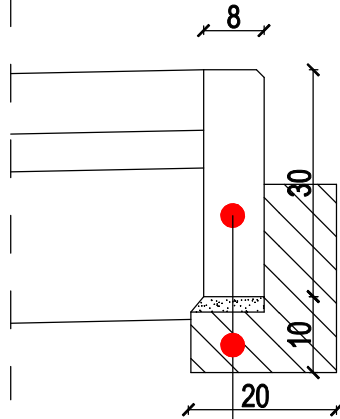
- krawężnik betonowy uliczny **15x22cm** wystający **+2cm** - posadowiony na podsypce cementowo-piaskowej **1:4**
- ława betonowa z jednostronnym oporem z betonu **C12/15**

SZCZEGÓŁ "B"



- krawężnik betonowy uliczny **15x22cm** wystający **+2cm** - posadowiony na podsypce cementowo-piaskowej **1:4**
- ława betonowa z jednostronnym oporem z betonu **C12/15**

SZCZEGÓŁ "C"



- obrzeże betonowe **8x30cm** posadowione na podsypce cementowo-piaskowej **1:4**
- ława betonowa z jednostronnym oporem z betonu **C12/15**



BW PROJEKT Bartosz Wojtkowski
Piłaki Wielkie 16B, 11-610 Pozezdrze
NIP 845-186-87-79, REGON 281415329
tel. 790 882 575, e-mail: bwprojekt@wp.pl

NAZWA INWESTYCJI: PRZEBUDOWA ULICY KOMINIARSKIEJ W PISZU		
ADRES INWESTYCJI: jednostka ewidencyjna: 281603_4 Pisz Miasto obręb ewidencyjny: 281603_4.0002 Pisz 2 działki nr ewidencyjne: 86, 88/1, 91, 93/2, 561		
INWESTOR: GMINA PISZ UL. GUSTAWA GIZEWIUSZA 5, 12-200 PISZ		
PROJEKTANT BRANŻY DROGOWEJ: mgr inż. Bartosz Wojtkowski	NR UPRAWNIEŃ: WAM/0057/PWBD/19	PODPIS:
TYTUŁ RYSUNKU: SZCZEGÓŁY KONSTRUKCYJNE		
FAZA: PROJEKT TECHNICZNY	BRANŻA: DROGOWA	
DATA: 16.11.2022	SKALA: 1:10	NR RYS: D-4