



BIURO INŻYNIERSKIE MK Spółka Jawna

M.Krawczyk, K.Strzeżyk

Egz. 1

NAZWA INWESTYCJI:

Rozbudowa ul. Wawelskiej i Jagiełły w Bieruniu w ramach zadania inwestycyjnego pn.: „Opracowanie dokumentacji projektowej na potrzeby przebudowy drogi powiatowej 4137S, ul. Jagiełły w Bieruniu, na odcinku od skrzyżowania z ul. Wawelską (DK44) do skrzyżowania z łącznicą skrzyżowania „węzła Bieruń” drogi ekspresowej S1”

ADRES INWESTYCJI:

ul. Wawelska i ul. Jagiełły Bieruń

Działki inwestycyjne nr: 2502/66; 2788/74; 218/66; 219/66; 220/66; 2503/82; 2504/82; 549/84; 550/84; 443/77; 565/77; 614/79; 2786/79; 423/75; 1016/85; 1025/85; 406/85; 2929/81 (81); 2930/81 (81); 2937/82 (2926/82); 2938/82 (2926/82); 2931/85 (554/85); 2932/85 (554/85); 2933/85 (553/85); 2934/85 (553/85); 2935/85 (401/85); 2936/85 (401/85); 2939/77 (564/77); 2940/77 (564/77); 2941/77 (515/77); 2942/77 (515/77); 2943/77 (2401/77); 2944/77 (2401/77)

jednostka ewidencyjna: 241401_1.0001 Bieruń Nowy, obręb: [Nr 0001] Bieruń Nowy

Działki inwestycyjne nr: 638/74; 536/69; 535/69; 435/69; 431/69; 430/69; 416/69; 2639/69; 662/66; 655/66; 483/73; 481/73;

2611/69 (537/69); 2612/69 (537/69); 2613/73 (428/73); 2614/73 (428/73); 2642/73 (427/73); 2644/72 (522/72); 2645/72 (545/72); 2647/72 (550/72)

jednostka ewidencyjna: 241401_1.0003 Bijasowice, obręb: [Nr 0003] Bijasowice

INWESTOR:

Zarząd Powiatu Bieruńsko-Lędzińskiego
ul. Św. Kingi 1, 43-155 Bieruń

STADIUM:

PROJEKT TECHNICZNY

BRANŻA:

**INSTALACYJNA ELEKTROENERGETYCZNA
- PRZEBUDOWA OŚWIETLENIA**

FUNKCJA	IMIĘ I NAZWISKO	NR UPRAWNIENI	PODPIS
projektował: /branża: instalacyjna elektroenergetyczna/	mgr inż. Paweł Płonka	nr upr. 86/98 BB do projektowania i kierowania robotami budowlanymi bez ograniczeń w specjalności instalacyjnej w zakresie sieci, instalacji i urządzeń elektrycznych i elektroenergetycznych	
sprawdził: /branża: instalacyjna elektroenergetyczna/	mgr inż. Piotr Zontek	nr upr. 87/98 BB do projektowania i kierowania robotami budowlanymi bez ograniczeń w specjalności instalacyjnej w zakresie sieci, instalacji i urządzeń elektrycznych i elektroenergetycznych	

LIPIEC 2024r.

Adres siedziby: ul.Unii Europejskiej 10 / 88.1, 32-602 Oświęcim

tel. / fax: 033 876 28 72, 500 107 084, 504 078 174 ■ e-mail: biuro@biuromk.net

■ NIP: 549 - 243 - 10 - 55 ■ REGON: 122431576

Oświadczenie projektantów

Zgodnie z art. 41 ust. 4a pkt 2 ustawy z dnia 7 lipca 1994 r. Prawo budowlane (wraz z późniejszymi zmianami) niniejszym oświadczam, że projekt techniczny:

Rozbudowa ul. Wawelskiej i Jagiełły w Bieruniu w ramach zadania inwestycyjnego pn.: „Opracowanie dokumentacji projektowej na potrzeby przebudowy drogi powiatowej 4137S, ul. Jagiełły w Bieruniu, na odcinku od skrzyżowania z ul. Wawelską (DK44) do skrzyżowania z łącznicą skrzyżowania „węzła Bieruń” drogi ekspresowej S1”

Adres: **Bieruń (gm. Bieruń) – ul. Wawelska / ul. Jagiełły**

identyfikator działki inwestycyjnej:

działki inwestycyjne (w nawiasie nr działek przed podziałem):

nr: 2502/66; 2788/74; 218/66; 219/66; 220/66; 2503/82; 2504/82; 549/84; 550/84; 443/77; 565/77; 614/79; 2786/79; 423/75; 1016/85; 1025/85; 406/85;

2929/81 (81); 2930/81 (81); 2937/82 (2926/82); 2938/82 (2926/82);

2931/85 (554/85); 2932/85 (554/85); 2933/85 (553/85); 2934/85 (553/85);

2935/85 (401/85); 2936/85 (401/85); 2939/77 (564/77); 2940/77 (564/77);

2941/77 (515/77); 2942/77 (515/77); 2943/77 (2401/77); 2944/77 (2401/77)

jednostka ewidencyjna: 241401_1.0001 Bieruń Nowy, obręb: [Nr 0001] Bieruń Nowy

nr: 638/74; 536/69; 535/69; 435/69; 431/69; 430/69; 416/69; 2639/69; 662/66; 655/66; 483/73; 481/73;

2611/69 (537/69); 2612/69 (537/69); 2613/73 (428/73); 2614/73 (428/73);

2642/73 (427/73); 2647/72 (522/72); 2645/72 (545/72); 2647/72 (550/72)

jednostka ewidencyjna: 241401_1.0003 Bijasowice, obręb: [Nr 0003] Bijasowice

sporządzony w dniu **08.07.2024r.**

dla Inwestora:

ZARZĄD POWIATU BIERUŃSKO - LĘDZIŃSKIEGO

ul. Św. Kingi 1

43-155 Bieruń

został sporządzony zgodnie z obowiązującymi przepisami, zasadami wiedzy technicznej oraz w spójności ze sporządzonymi projektem zagospodarowania terenu oraz projektem architektoniczno – budowlanym.

UDZIAŁ W OPRACOWANIU BRALI:

	Imię i nazwisko	Numer uprawnień lub numer decyzji o nadaniu uprawnień budowlanych	Data i podpis
PROJEKTANT /branża instalacyjna/ elektroenergetyczna/	Paweł Płonka	nr upr. 86/98 BB specjalność instalacyjna w zakresie sieci, instalacji i urządzeń elektrycznych i elektroenergetycznych	Oświęcim, 08.07.2024 r.
PROJEKTANT SPRAWDZAJĄCY /branża instalacyjna/ elektroenergetyczna/	Piotr Zontek	nr upr. 87/98 BB specjalność instalacyjna w zakresie sieci, instalacji i urządzeń elektrycznych i elektroenergetycznych	Oświęcim, 08.07.2024 r.

1. Zakres opracowania.

Przedmiotem inwestycji jest przebudowa słupów oświetleniowych nN, kablowej sieci oświetleniowej nN oraz napowietrznej sieci oświetleniowej kolidującej z przebudową drogi powiatowej ul. Jagiełły w Bieruniu.

2. Podstawa opracowania.

- a) warunki techniczne usunięcia kolizji sieci elektroenergetycznej oświetlenia ulicznego TNT/NMD/366/2023 wydane przez TAURON Nowe Technologie S.A. w dniu 17.10.2024r.,
- b) protokół z narady koordynacyjnej,
- c) mapa sytuacyjno-wysokościowa w skali 1:500,
- d) norma N SEP-E-003, P SEP-E-0001,
- e) Standardy Techniczne Wytyczne nr 2/DMN/2014 w sprawie standaryzacji budowy przyłączy napowietrznych i kablowych nN w TAURON Dystrybucja S.A.
- f) Standardy Techniczne Wytyczne nr 11/1/B/2012 w sprawie standaryzacji linii napowietrznych nN wraz z przyłączami TAURON Dystrybucja S.A.
- g) Standard techniczny nr 36/2020 warunków budowy elektroenergetycznych linii kablowych SN w TAURON Dystrybucja S.A.
- h) Standard Techniczny nr 20/2016 osprzęt do elektroenergetycznych linii kablowych SN w TAURON Dystrybucja S.A.

3. Opis techniczny.

3.1 Przebudowa słupów oświetleniowych nN oraz kablowej sieci oświetleniowej nN

Istniejące słupy oświetleniowe nN nr 11 oraz 12 należy przebudować poza obręb chodnika. Miejsca posadowienia słupów zostały pokazane na rysunku nr 1.

Istniejące oprawy oświetleniowe należy ponownie zamontować na przebudowane słupy.

Istniejącą linię kablową relacji słup 10 – słup 12 należy skrócić i ułożyć poza obrębem chodnika zgodnie z załączonym projektem zagospodarowania terenu. Kabel ułożyć na całej długości w rurze osłonowej DVK75, przejścia pod zjazdami do wykonania w rurach osłonowych SRS-G 75.

3.2 Przebudowa odcinka oświetleniowej sieci napowietrznej nN

Sieć napowietrzna nN typu 2xAL25 relacji słup nr 1 – słup nr 5 zasilana jest ze stacji transformatorowej GLMM0442 „Bijasowice Jagiełły”, obwód „Oświetlenie uliczne”. **Sieć pracuje w układzie TN-C.**

Sieć napowietrzna nN typu 2xAL25 relacji słup 6 – słup 7 oraz słup 8 – słup 9 zasilana jest ze stacji transformatorowej GLMM0456 „Bieruń N – Spęd” obwód „Oświetlenie uliczne”. **Sieć pracuje w układzie TN-C.**

Do prac rozbiórkowych przystąpić po wyłączeniu napięcia. Zdemontować zaciski prądowe, a następnie zdjąć z trzonów hakowych i izolatorów i opuścić na ziemię przewody sieci napowietrznej typu 2xAL25 relacji słup nr 1 – słup nr 5, słup 6 – słup 7 oraz słup 8 – słup 9.

Istniejące napowietrzne przewody oświetleniowe typu 2xAL25 relacji słup nr 1 – słup nr 5, oraz słup 6 – słup 7 należy przedłużyć i zawiesić na wymienionych słupach (wymiona słupów objęta odrębnym zleceniem) za pomocą trzonów hakowych HTT-16 oraz izolatorów S80/2.

Osprzęt do słupów mocować taśmą COT 37 i klamerkami COT 36.

Odtworzyć układ połączeń.

Istniejące oprawy oświetleniowe zabudowane na słupach 3, 5, 10 należy przenieść na wymienione słupy.

4. Uwagi końcowe.

- a) Na 14 dni przed rozpoczęciem prac należy w TAURON Dystrybucja S.A. zamówić nadzór i wyłączenie linii.
- b) Całość robót zgłosić do odbioru w TAURON Dystrybucja S.A. dołączając inwentaryzację geodezyjną wykonanej przebudowy sieci.

**INFORMACJA DOTYCZĄCA
BEZPIECZEŃSTWA I OCHRONY ZDROWIA**

Przebudowa słupów oświetleniowych nN, kablowej sieci oświetleniowej nN oraz napowietrznej sieci oświetleniowej kolidującej z przebudową drogi powiatowej ul. Jagiełły w Bieruniu.

Inwestor:

**Zarząd Powiatu Bieruńsko-Lędzińskiego,
ul. Św. Kingi 1.
43-155 Bieruń**

Projektant:

**Paweł Płonka
ul. Tuwima 2
32-651 Nowa Wieś**

lipiec 2024

1. Zakres robót.

Przedmiotem inwestycji jest przebudowa słupów oświetleniowych nN, kablowej sieci oświetleniowej nN oraz napowietrznej sieci oświetleniowej kolidującej z przebudową drogi powiatowej ul. Jagiełły w Bieruniu.

2. Kolejność wykonywanych prac

Prace wykonać w kolejności:

- a) oznaczenie i zabezpieczenie terenu budowy,
- b) wytyczenie geodezyjne miejsca budowy projektowanych urządzeń,
- c) przebudowa słupów,
- d) montaż przewodów napowietrznych,
- e) wykopy rowów kablowych,
- f) ułożenia kabla,
- g) zasypanie wykopów, uporządkowanie terenu,
- h) próby i pomiary powykonawcze

3. Wykaz istniejących obiektów budowlanych.

- a) linia kablowa 0,4kV,
- b) linia napowietrzna 0,4kV,
- c) droga powiatowa,
- d) gazociąg,
- e) wodociąg,
- f) kabel teletechniczny

4. Elementy zagospodarowania terenu które mogą stwarzać zagrożenie.








- a) linia kablowa 0,4kV
- b) linia napowietrzna 0,4kV,
- c) droga powiatowa,
- d) gazociąg.

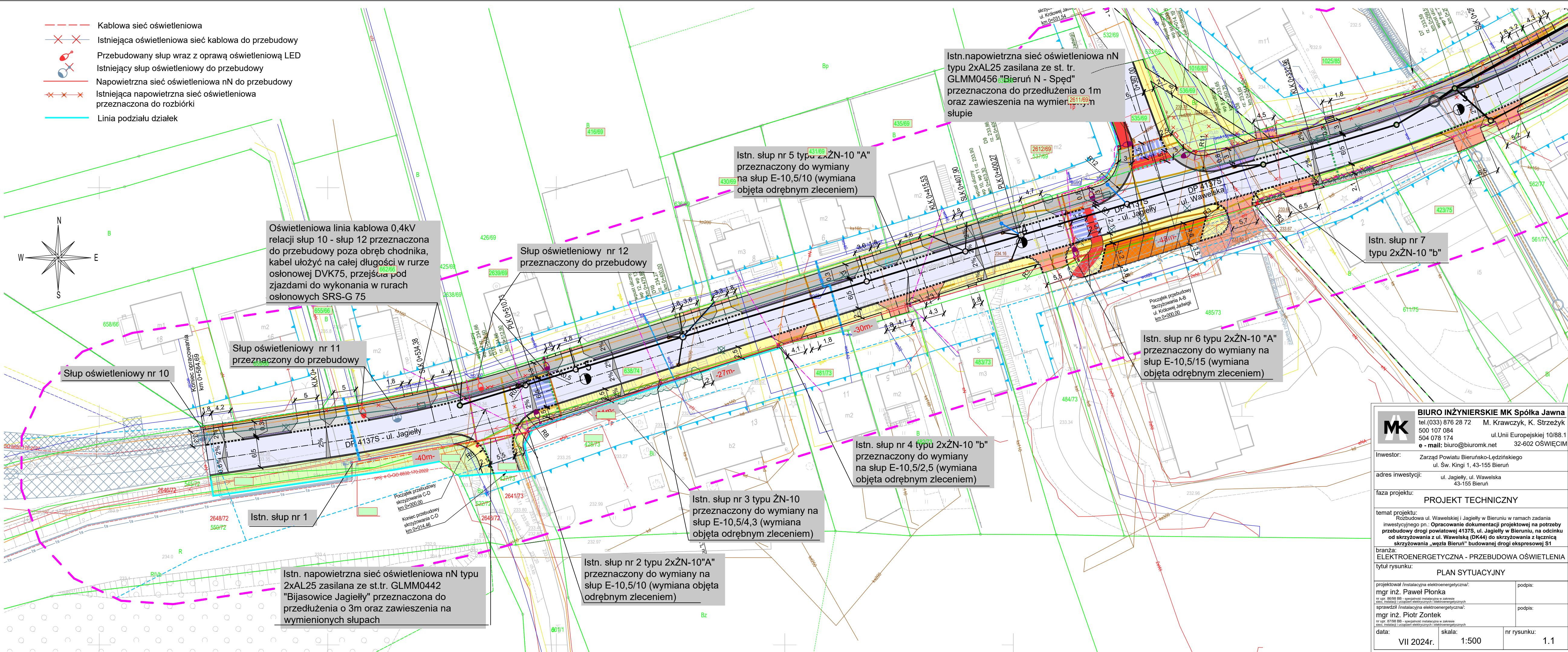
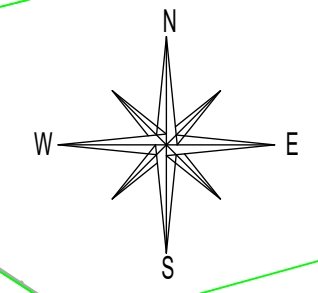
5. Przewidywane zagrożenie.

- a) zagrożenie porażeniem prądem elektrycznym podczas prac w bezpośrednim sąsiedztwie linii elektroenergetycznej (na słupie),
- b) zagrożenie upadkiem z wysokości podczas prac na słupie linii napowietrznej,
- c) zagrożenie uszkodzenia ciała związane z pracą sprzętu budowlanego oraz ruchem pojazdów na drodze powiatowej,
- d) zagrożenie poparzeniem lub/i zatruciem w wyniku uszkodzenia sieci gazowej.

6. Sposób prowadzenia instruktażu.

Budowę należy prowadzić z zachowaniem rygorów bezpieczeństwa i dyscypliny. Do wykonywania prac objętych opracowaniem niezbędne jest posiadanie przez pracowników aktualnych świadectw kwalifikacyjnych D+E. Przed przystąpieniem do prac budowlanych należy dokładnie zapoznać się z projektem wykonawczym, przeszkolić pracowników z zakresu BHP oraz wyposażyć w rękawice robocze i dbać o stan używalności środków ochrony osobistej. Szczególną uwagę należy zwrócić pracownikom na miejsca szczególnego zagrożenia (tj., linia kablowa 0,4kV, linia napowietrzna 0,4kV, droga powiatowa, gazociąg).

-  Kablowa sieć oświetleniowa
-  Istniejąca oświetleniowa sieć kablowa do przebudowy
-  Przebudowany słup wraz z oprawą oświetleniową LED
-  Istniejący słup oświetleniowy do przebudowy
-  Napowietrzna sieć oświetleniowa nN do przebudowy
-  Istniejąca napowietrzna sieć oświetleniowa przeznaczona do rozbiórki
-  Linia podziału działek



Oświetleniowa linia kablowa 0,4kV relacji słup 10 - słup 12 przeznaczona do przebudowy poza obręb chodnika, kabel ułożony na całej długości w rurze osłonowej DVK75, przejścia pod zjazdami do wykonania w rurach osłonowych SRS-G 75

Słup oświetleniowy nr 11 przeznaczony do przebudowy

Słup oświetleniowy nr 10

Istn. słup nr 1

Istn. napowietrzna sieć oświetleniowa nN typu 2xAL25 zasilana ze st. tr. GLMM0442 "Bijasowice Jagielly" przeznaczona do przedłużenia o 3m oraz zawieszenia na wymienionych słupach

Słup oświetleniowy nr 12 przeznaczony do przebudowy

Istn. słup nr 5 typu 2xŻN-10 "A" przeznaczony do wymiany na słup E-10,5/10 (wymiana objęta odrębnym zleceniem)

Istn. słup nr 3 typu ŻN-10 przeznaczony do wymiany na słup E-10,5/4,3 (wymiana objęta odrębnym zleceniem)

Istn. słup nr 2 typu 2xŻN-10"A" przeznaczony do wymiany na słup E-10,5/10 (wymiana objęta odrębnym zleceniem)

Istn. słup nr 4 typu 2xŻN-10 "b" przeznaczony do wymiany na słup E-10,5/2,5 (wymiana objęta odrębnym zleceniem)

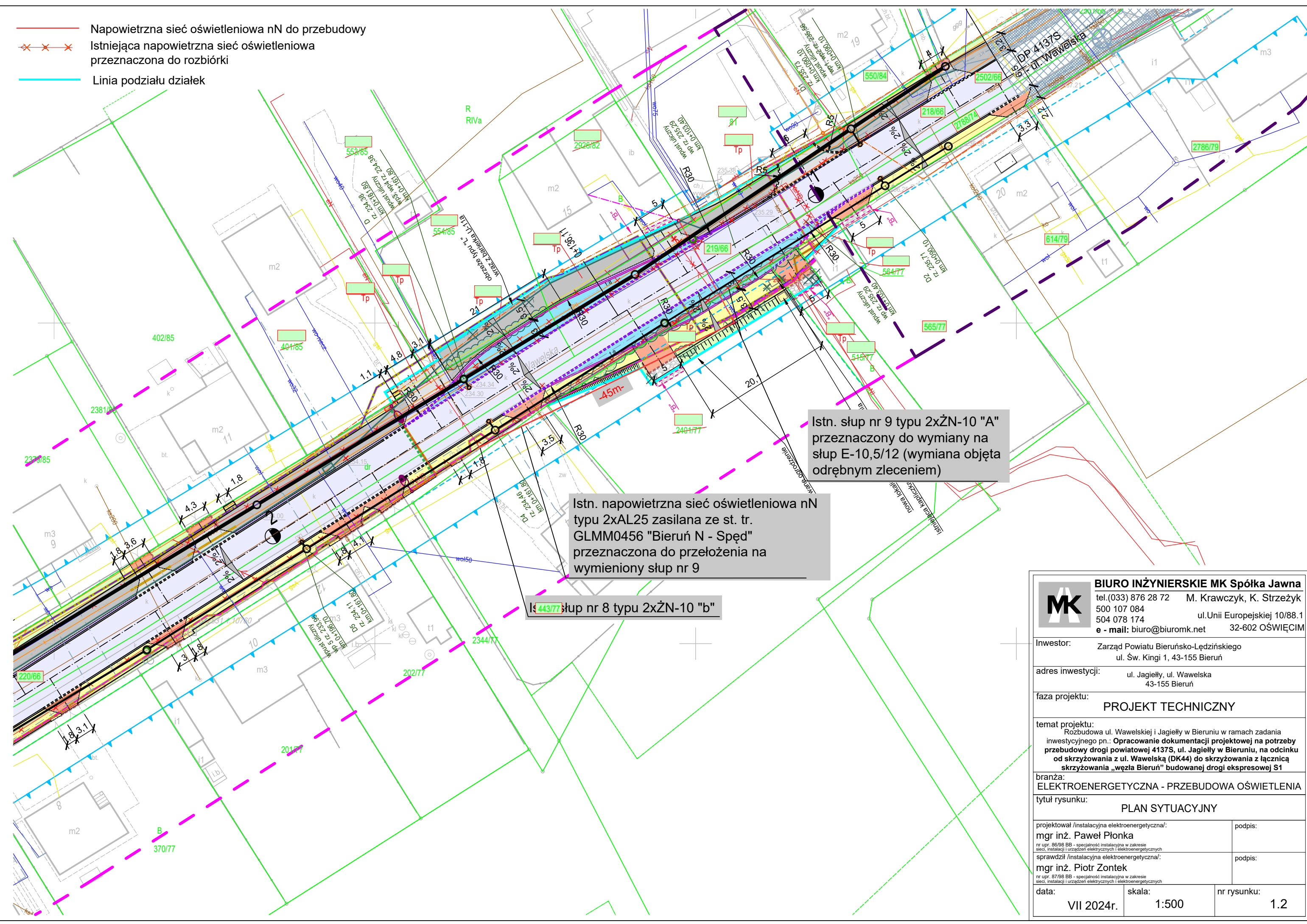
Istn. napowietrzna sieć oświetleniowa nN typu 2xAL25 zasilana ze st. tr. GLMM0456 "Bieruń N - Spęd" przeznaczona do przedłużenia o 1m oraz zawieszenia na wymiarowym słupie

Istn. słup nr 7 typu 2xŻN-10 "b"

Istn. słup nr 6 typu 2xŻN-10 "A" przeznaczony do wymiany na słup E-10,5/15 (wymiana objęta odrębnym zleceniem)

BIURO INŻYNIERSKIE MK Spółka Jawna		
tel.(033) 876 28 72 M. Krawczyk, K. Strzeżyk		
500 107 084 ul.Unii Europejskiej 10/88.1		
504 078 174 ul. Jagielly, ul. Wawelska		
e - mail: biuro@biuromk.net 32-602 OŚWIĘCIM		
Inwestor: Zarząd Powiatu Bieruńsko-Lędzińskiego		
ul. Św. Kingi 1, 43-155 Bieruń		
adres inwestycji: ul. Jagielly, ul. Wawelska		
43-155 Bieruń		
faza projektu: PROJEKT TECHNICZNY		
temat projektu: Rozbudowa ul. Wawelskiej i Jagielly w Bieruniu w ramach zadania inwestycyjnego pn.: Opracowanie dokumentacji projektowej na potrzeby przebudowy drogi powiatowej 4137S, ul. Jagielly w Bieruniu, na odcinku od skrzyżowania z ul. Wawelską (DK44) do skrzyżowania z łącznicą skrzyżowania „węzła Bieruń” budowanej drogi ekspresowej S1		
branża: ELEKTROENERGETYCZNA - PRZEBUDOWA OŚWIETLENIA		
tytuł rysunku: PLAN SYTUACYJNY		
projektował /instalacyjna elektroenergetyczna/	podpis:	
mgr inż. Paweł Plonka		
nr upr. 8658 BB - specjalność instalacyjna w zakresie sieci, instalacji i urządzeń elektrycznych i elektroenergetycznych		
sprawdził /instalacyjna elektroenergetyczna/	podpis:	
mgr inż. Piotr Zontek		
nr upr. 8766 BB - specjalność instalacyjna w zakresie sieci, instalacji i urządzeń elektrycznych i elektroenergetycznych		
data: VII 2024r.	skala: 1:500	nr rysunku: 1.1

- Napowietrzna sieć oświetleniowa nN do przebudowy
- x-x- Istniejąca napowietrzna sieć oświetleniowa przeznaczona do rozbiórki
- Linia podziału działek



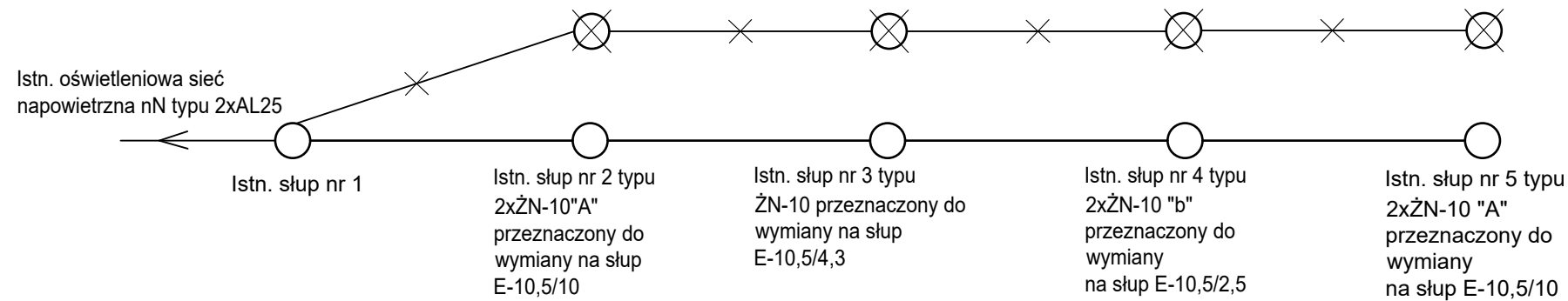
Istn. słup nr 9 typu 2xŻN-10 "A" przeznaczony do wymiany na słup E-10,5/12 (wymiana objęta odrębnym zleceniem)

Istn. napowietrzna sieć oświetleniowa nN typu 2xAL25 zasilana ze st. tr. GLMM0456 "Bieruń N - Spęd" przeznaczona do przełożenia na wymieniony słup nr 9

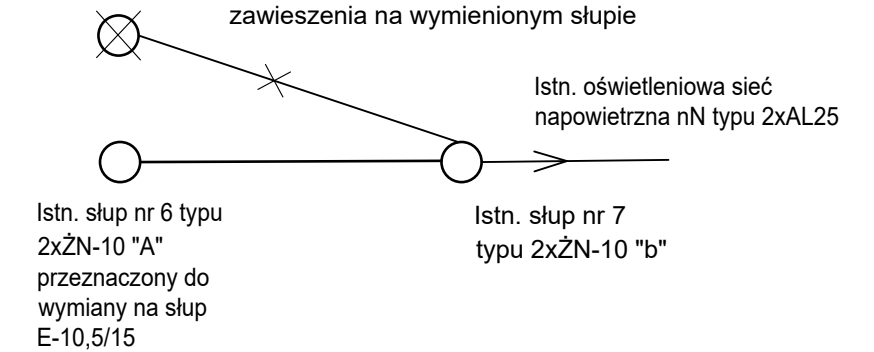
Istn. słup nr 8 typu 2xŻN-10 "b"

	BIURO INŻYNIERSKIE MK Spółka Jawna	
	tel.(033) 876 28 72 M. Krawczyk, K. Strzeżyk 500 107 084 ul.Unii Europejskiej 10/88.1 504 078 174 e - mail: biuro@biuromk.net 32-602 OŚWIĘCIM	
Inwestor:	Zarząd Powiatu Bieruńsko-Lędzkiego ul. Św. Kingi 1, 43-155 Bieruń	
adres inwestycji:	ul. Jagiełły, ul. Wawelska 43-155 Bieruń	
faza projektu:	PROJEKT TECHNICZNY	
temat projektu:	Rozbudowa ul. Wawelskiej i Jagiełły w Bieruniu w ramach zadania inwestycyjnego pn.: Opracowanie dokumentacji projektowej na potrzeby przebudowy drogi powiatowej 4137S, ul. Jagiełły w Bieruniu, na odcinku od skrzyżowania z ul. Wawelską (DK44) do skrzyżowania z łącznicą skrzyżowania „węzła Bieruń” budowanej drogi ekspresowej S1	
branża:	ELEKTROENERGETYCZNA - PRZEBUDOWA OŚWIETLENIA	
tytuł rysunku:	PLAN SYTUACYJNY	
projektował /instalacyjna elektroenergetyczna/:	mgr inż. Paweł Płonka	podpis:
nr upr. 86/98 BB - specjalność instalacyjna w zakresie sieci, instalacji i urządzeń elektrycznych i elektroenergetycznych		
sprawił /instalacyjna elektroenergetyczna/:	mgr inż. Piotr Zontek	podpis:
nr upr. 87/98 BB - specjalność instalacyjna w zakresie sieci, instalacji i urządzeń elektrycznych i elektroenergetycznych		
data:	skala:	nr rysunku:
VII 2024r.	1:500	1.2

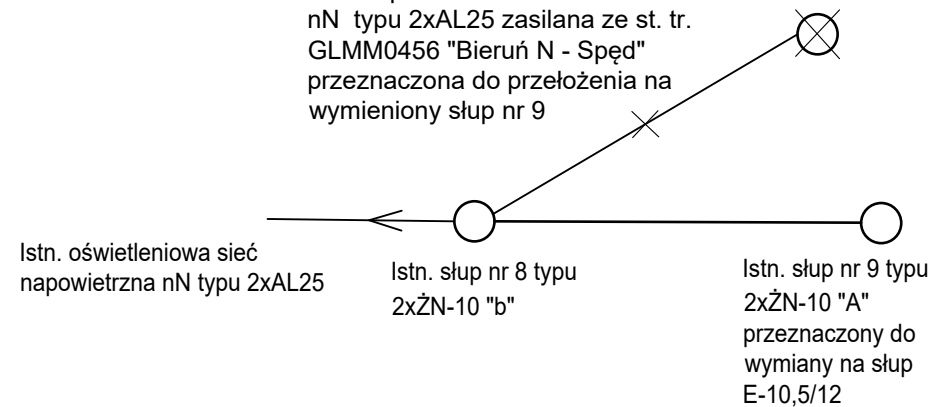
Istn. napowietrzna sieć oświetleniowa nN typu 2xAL25 zasilana ze st.tr. GLMM0442 "Bijasowice Jagiełły" przeznaczona do przedłużenia o 3m oraz zawieszenia na wymienionych słupach



Istn. napowietrzna sieć oświetleniowa nN typu 2xAL25 zasilana ze st. tr. GLMM0456 "Bieruń N - Spęd" przeznaczona do przedłużenia o 1m oraz zawieszenia na wymienionym słupie



Istn. napowietrzna sieć oświetleniowa nN typu 2xAL25 zasilana ze st. tr. GLMM0456 "Bieruń N - Spęd" przeznaczona do przełożenia na wymieniony słup nr 9



 BIURO INŻYNIERSKIE MK Spółka Jawna tel.(033) 876 28 72 M. Krawczyk, K. Strzeżyk 500 107 084 ul.Unii Europejskiej 10/88.1 504 078 174 e - mail: biuro@biuromk.net 32-602 OŚWIĘCIM		
adres inwestycji: ul. Jagiełły, ul. Wawelska 43-155 Bieruń		
faza projektu: PROJEKT TECHNICZNY		
temat projektu: Rozbudowa ul. Wawelskiej i Jagiełły w Bieruniu w ramach zadania inwestycyjnego pn.: Opracowanie dokumentacji projektowej na potrzeby przebudowy drogi powiatowej 4137S, ul. Jagiełły w Bieruniu, na odcinku od skrzyżowania z ul. Wawelską (DK44) do skrzyżowania z łącznicą skrzyżowania „węzła Bieruń” budowanej drogi ekspresowej S1		
branża: ELEKTROENERGETYCZNA - PRZEBUDOWA OŚWIETLENIA		
tytuł rysunku: SCHEMAT IDEOWY		
projektował /instalacyjna elektroenergetyczna/: mgr inż. Paweł Płonka <small>nr upr. 86/98 BB - specjalność instalacyjna w zakresie sieci, instalacji i urządzeń elektrycznych i elektroenergetycznych</small>		podpis:
sprawdził /instalacyjna elektroenergetyczna/: mgr inż. Piotr Zontek <small>nr upr. 87/98 BB - specjalność instalacyjna w zakresie sieci, instalacji i urządzeń elektrycznych i elektroenergetycznych</small>		podpis:
data: VII 2024r.	skala: ----	nr rysunku: 2.2