



- LEGENDA**
- ELEMENTY BUDOWANE:**
- droga dla pieszych i rowerów (beton asfaltowy)
 - pas buforowy (kostka granitowa łupana 9/11)
 - zatoka autobusowa (kostka granitowa)
 - mur oporowy
- ELEMENTY PRZEBUDOWYWANE:**
- jezdnia (beton asfaltowy)
 - droga dla pieszych - chodnik (bet. kostka brukowa, kolor szary)
 - droga dla rowerów (beton asfaltowy)
 - zjazd (beton asfaltowy, kolor szary)
 - zjazd (bet. kostka brukowa)
 - umocnienie skarp i dna rowu bet. płytami ażurowymi
 - zielen
 - przepust fi 1000
 - studnia kanalizacyjna
 - wpust deszczowy, przykanalik
 - ścianka czołowa
 - krawężnik bet. +12cm
 - kraw. bet. najazdu +3cm
 - obrzeże betonowe
 - krawężnik bet. +12cm
 - krawężnik granit. +1/+2cm
 - opornik betonowy +1cm (szer. 12cm)
 - krawędź jezdni, zjazdu
 - nieobramowana krawężnikiem
 - ogrodzenie
- sięć kanalizacji deszczowej**
- drzewa do wycinki
 - elementy do likwidacji
- ELEMENTY WG. ODRĘBNEGO OPRACOWANIA:**
- elementy przebudowy skrzyżowania DW934 z DK44 oraz budowy łącznicy skrzyżowania "węzła Bieruń" w ramach budowy drogi ekspresowej S1
- ELEMENTY ISTNIEJĄCE:**
- e-NN - sieć energetyczna
 - w - sieć wodociągowa
 - kd - sieć kanaliz. deszczowej
 - t - sieć teletechniczna
 - g - sieć gazowa
 - ks - sieć kanaliz. sanitarnej
 - 819/1 nr i granica działki

Zalóm
 w lewo
 g(g)= 0,6527
 X(N)= 5549285,45
 Y(E)= 6583994,62

MK BIURO INŻYNIERSKIE MK Spółka Jawna
 tel.(033) 876 28 72 M. Krawczyk, K. Strzeżyk
 500 107 084 ul.Unii Europejskiej 10/88.1
 504 078 174
 e - mail: biuro@biuromk.net 32-602 OŚWIĘCIM

Investor: Powiat Bieruńsko-Ledziński,
 Powiatowy Zarząd Dróg w Bieruniu,
 ul. Warszawska 168, 43-155 Bieruń

adres inwestycji: ul. Jagiełły, ul. Wawelska
 43-155 Bieruń

faza projektu: **UZGODNIENIA BRANŻOWE**

temat projektu:
 Opracowanie dokumentacji projektowej na potrzeby przebudowy drogi powiatowej 4137S, ul. Jagiełły w Bieruniu, na odcinku od skrzyżowania z ul. Wawelską (DK44) do skrzyżowania z łącznicą skrzyżowania „węzła Bieruń” budowanej drogi ekspresowej S1

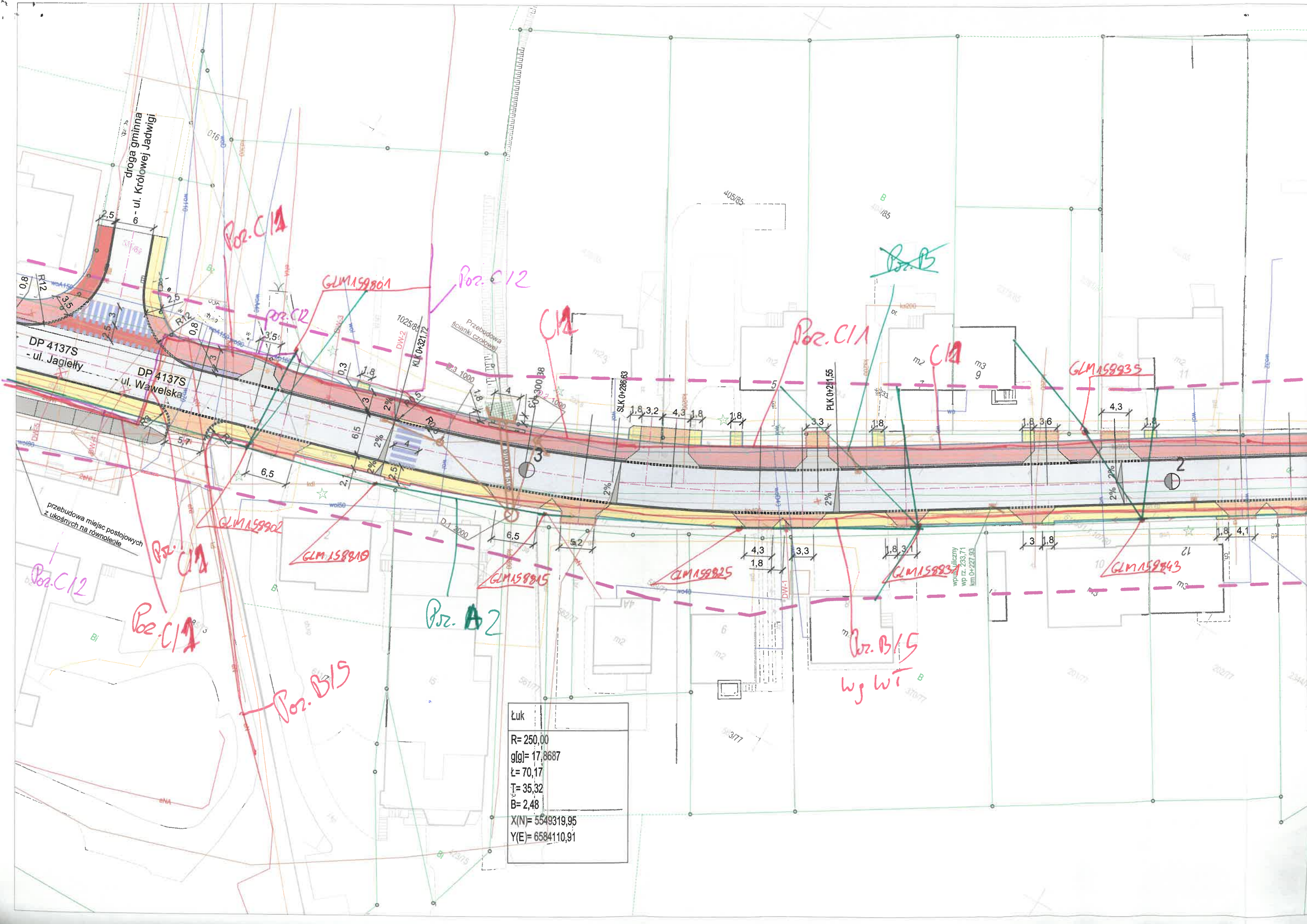
branża: **DROGOWA**

tytuł rysunku: **PLAN SYTUACYJNY - cz.2**

projektował /branża drogowaj/: inż. Krzysztof Strzeżyk
 nr upr. SLK/1553/PWOD/07 - specjalność drogowaj

opracowała /branża drogowaj/: mgr inż. Barbara Francuz
 nr upr. SLK/7810/PBD/18 - specjalność drogowaj

data: IX 2023r. skala: 1:500 nr rysunku: 1.2



Łuk
R= 250,00
g[g]= 17,8687
Ł= 70,17
T= 35,32
B= 2,48
X(N)= 5549319,95
Y(E)= 6584110,91

droga gminna
6 - ul. Królowej Jadwigi

DP 4137S
- ul. Jagielly

DP 4137S
- ul. Wawelska

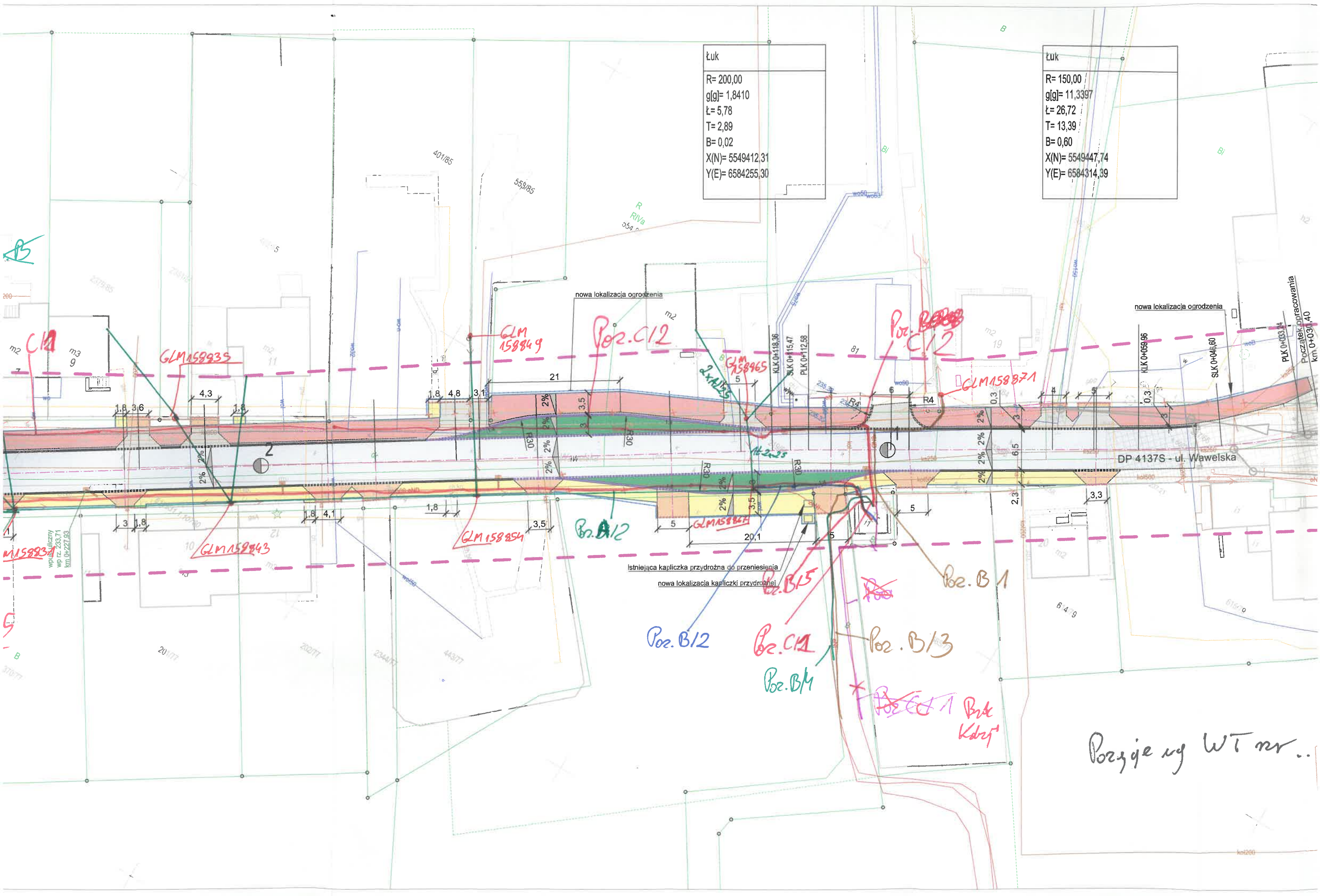
przebudowa miejsc postojowych
z ukośnych na równoległe

Przebudowa
ścianki czołowej

współrzędne
wpisane
WP rz. 233,71
km 0+227,93

Łuk
 R= 200,00
 g[g]= 1,8410
 Ł= 5,78
 T= 2,89
 B= 0,02
 X(N)= 5549412,31
 Y(E)= 6584255,30

Łuk
 R= 150,00
 g[g]= 11,3397
 Ł= 26,72
 T= 13,39
 B= 0,60
 X(N)= 5549447,74
 Y(E)= 6584314,39



nowa lokalizacja ogrodzenia
 GLM 158849
 Poz. C12

nowa lokalizacja ogrodzenia
 Poz. B12
 Poz. C12

GLM 158935

GLM 158965

GLM 158871

GLM 158843

GLM 158854

Poz. B12

GLM 158864

Poz. B15

Poz. B1

Poz. B12

Poz. C11

Poz. B13

Poz. B14

~~Poz. B1~~ Poz. B14
 Kadr

Pozycje wg WT nr..

istniejąca kapticzka przydrożna do przeniesienia
 nowa lokalizacja kapticzki przydrożnej

DP 4137S - ul. Wawelska

PLK 0+003,44
 Początek opracowania
 km 0+030,40

GLM 158837
 współrzędne
 wp rz. 233,71
 km 0+227,63

B
 37077

20177

20277

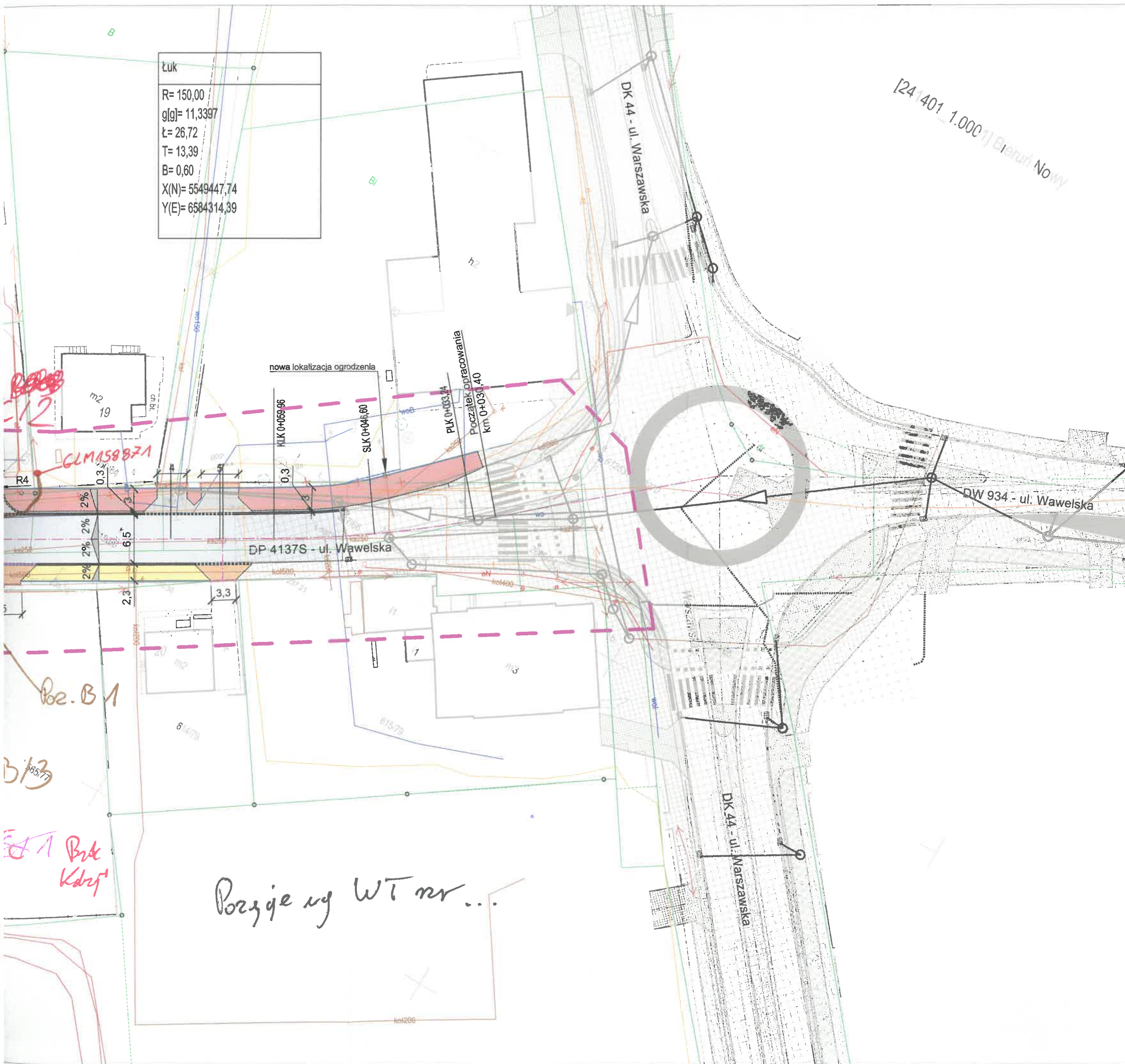
234177

44377

6 4 9

61579

kol200



Łuk
 $R=150,00$
 $g(g)=11,3397$
 $l=26,72$
 $T=13,39$
 $B=0,60$
 $X(N)=5549447,74$
 $Y(E)=6584314,39$

[24 401 1.000] Bieruń Nowy

LEGENDA

- ELEMENTY BUDOWANE:**
- droga dla pieszych i rowerów (beton asfaltowy)
 - pas buforowy (kostka granitowa łupana 9/11)
 - zatoka autobusowa (kostka granitowa)
 - mur oporowy
- ELEMENTY PRZEBUDOWYWANE:**
- jezdnia (beton asfaltowy)
 - droga dla pieszych - chodnik (bet. kostka brukowa, kolor szary)
 - droga dla rowerów (beton asfaltowy)
 - zjazd (beton asfaltowy, kolor szary)
 - zjazd (bet. kostka brukowa)
 - umocnienie skarp i dna rowu bet. płytami ażurowymi
 - zieleń
 - przepust fi 1000
 - studnia kanalizacyjna
 - wpust deszczowy, przykanalik
 - ścianka czołowa
 - krawężnik bet. +12cm
 - kraw. bet. najazdowy +3cm
 - obrzeże betonowe
 - krawężnik bet. +12cm
 - krawężnik granit. +1/+2cm
 - opornik betonowy +1cm (szer. 12cm)
 - krawędź jezdni, zjazdu nieobramowana krawężnikiem
 - ogrodzenie
- sięć kanalizacji deszczowej**
- studnia kanalizacyjna
 - wpust deszczowy, przykanalik
- sięć energetyczna**
- eNN- sięć energetyczna
- sięć wodociągowa**
- w- sięć wodociągowa
- sięć kanaliz. deszczowej**
- kd- sięć kanaliz. deszczowej
- sięć teletechniczna**
- t- sięć teletechniczna
- sięć gazowa**
- g- sięć gazowa
- sięć kanaliz. sanitarnej**
- ks- sięć kanaliz. sanitarnej
- 819/1 nr i granica działki

BIURO INŻYNIERSKIE MK Spółka Jawna		
tel.(033) 876 28 72 M. Krawczyk, K. Strzeżyk 500 107 084 ul.Unii Europejskiej 10/88.1 504 078 174 e - mail: biuro@biuromk.net 32-602 OŚWIĘCIM		
Inwestor: Powiat Bieruńsko-Ledziński, Powiatowy Zarząd Dróg w Bieruniu, ul. Warszawska 168, 43-155 Bieruń		
adres inwestycji: ul. Jagiełły, ul. Wawelska 43-155 Bieruń		
faza projektu: UZGODNIENIA BRANŻOWE		
temat projektu: Opracowanie dokumentacji projektowej na potrzeby przebudowy drogi powiatowej 4137S, ul. Jagiełły w Bieruniu, na odcinku od skrzyżowania z ul. Wawelską (DK44) do skrzyżowania z łącznicą skrzyżowania „węzła Bieruń” budowanej drogi ekspresowej S1		
branża: DROGOWA		
tytuł rysunku: PLAN SYTUACYJNY - cz.1		
projektował /branża drogowaj/: inż. Krzysztof Strzeżyk nr upr. SLK/1553/PWOD/07 - specjalność drogowaj	podpis:	
opracowała /branża drogowaj/: mgr inż. Barbara Francuz nr upr. SLK/7810/PBD/18 - specjalność drogowaj	podpis:	
data: IX 2023r.	skala: 1:500	nr rysunku: 1.1

Porzycie wg WT nr...