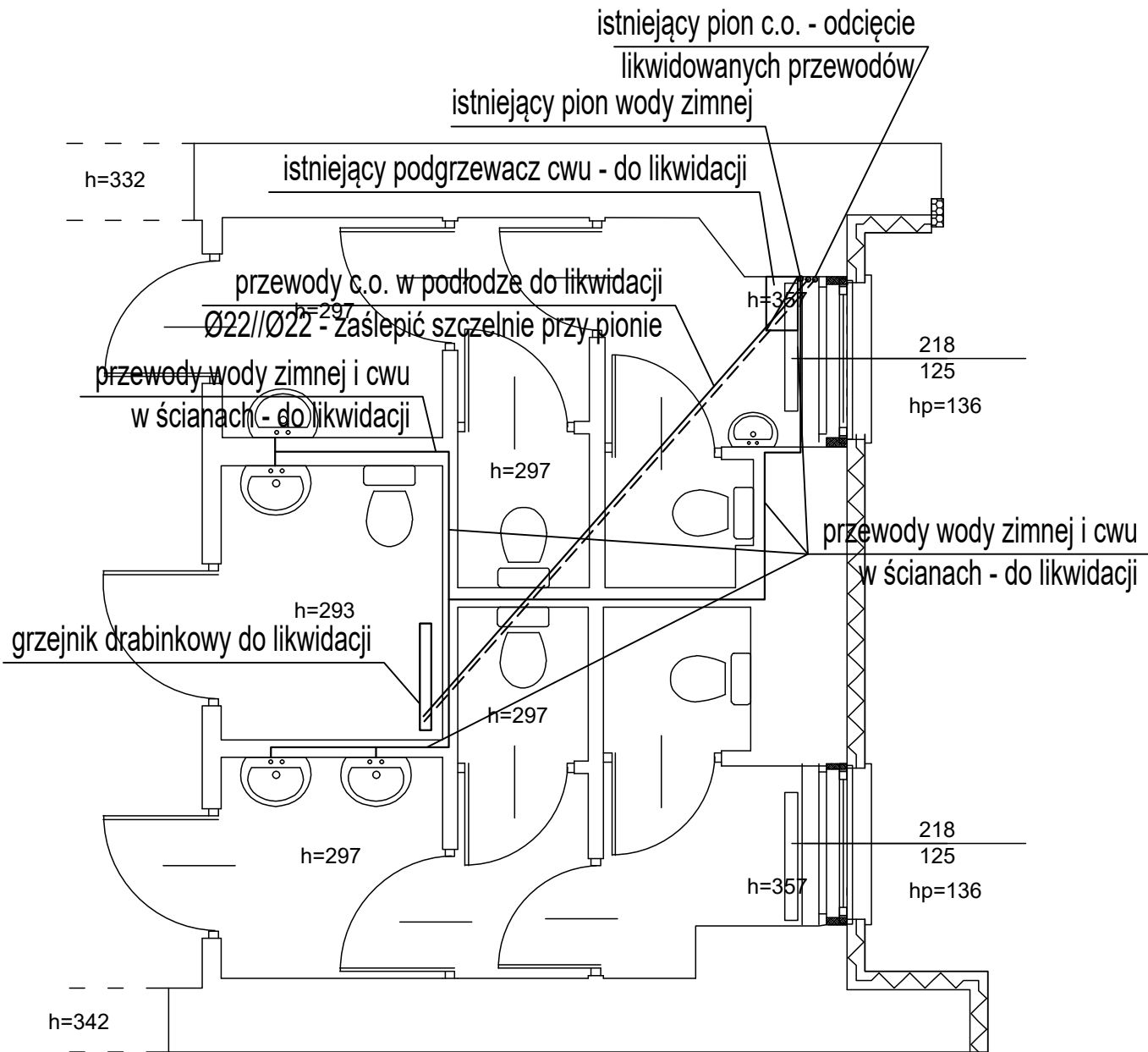
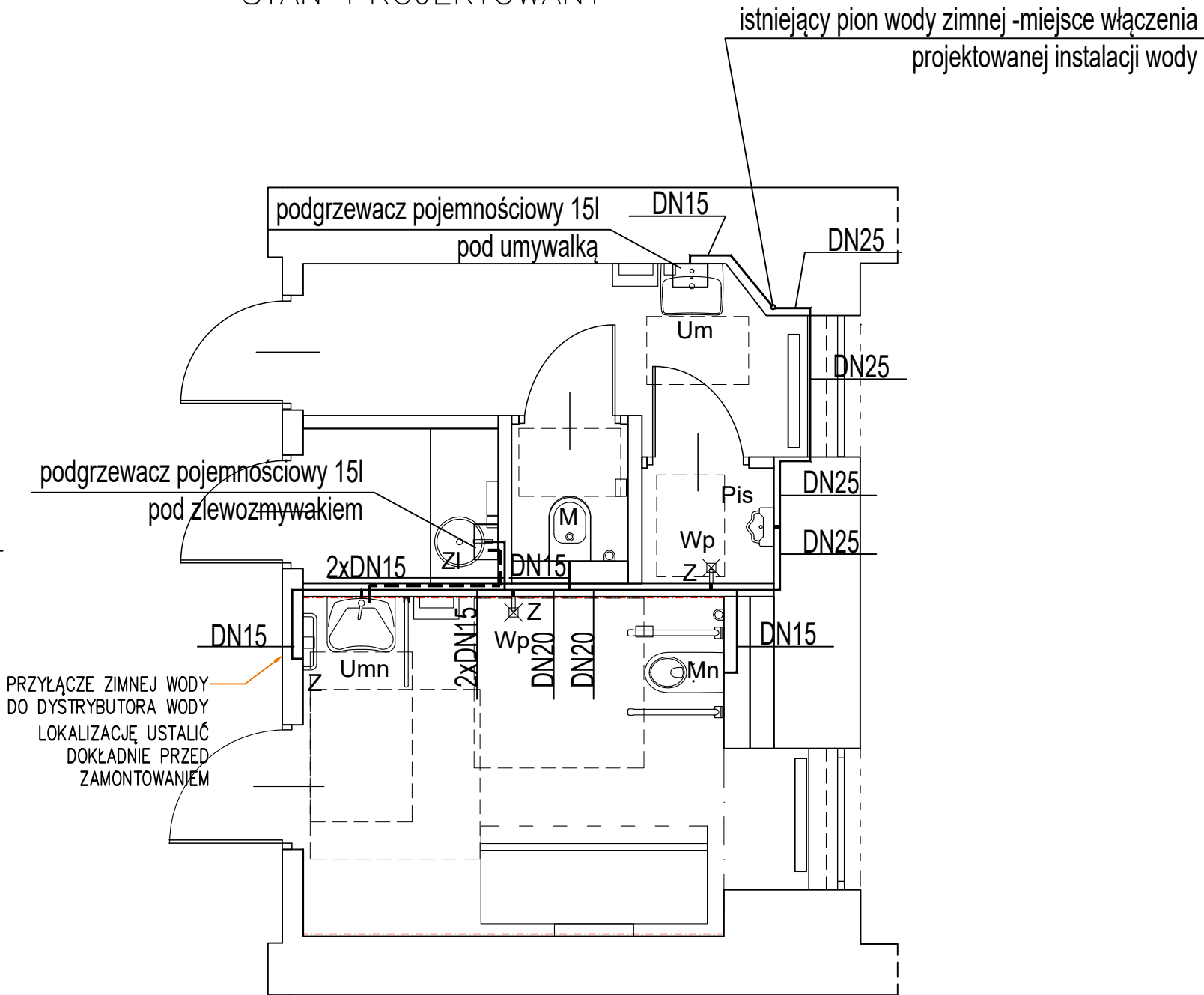


STAN ISTNIEJĄCY

Wszystkie przybory sanitarne zdemontować wraz z połączeniami instalacyjnymi.



STAN PROJEKTOWANY



UWAGI

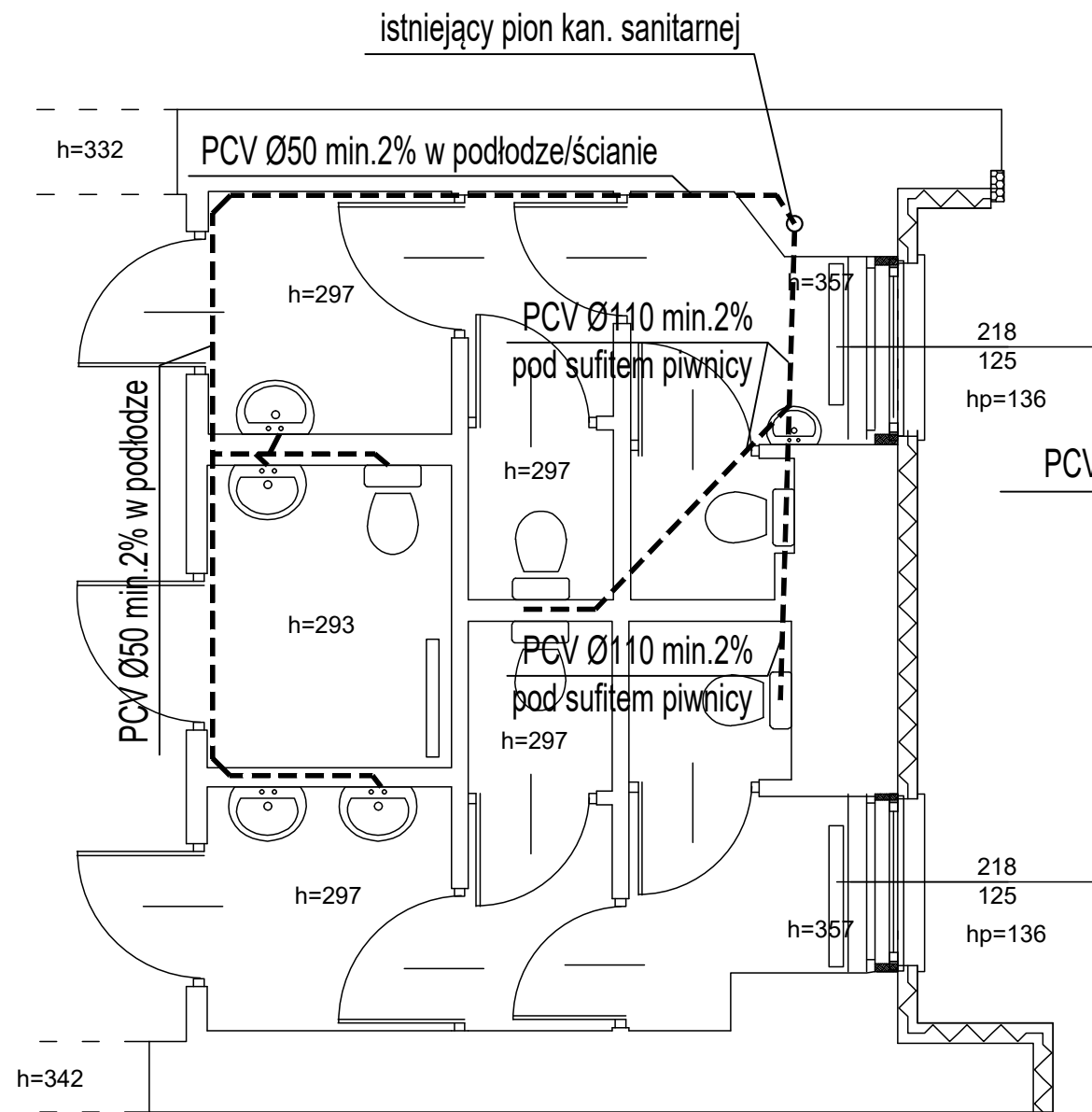
1. Przybory podłączyć do instalacji wodnej istniejącej we wskazanym miejscu.
2. Instalacje wodne wykonać z rur stalowych łączonych na zacisk. Przewody prowadzić w ściankach instalacyjnych. Podłączenia przyborów prowadzić w bruzdach ściennych/ściankach. Zaizolować pianką PE gr. 9 mm.
3. Dokładne miejsce włączenia do istniejącej instalacji sprawdzić po wykonaniu demontażu i oduć (wg branży architektonicznej).

OZNACZENIA

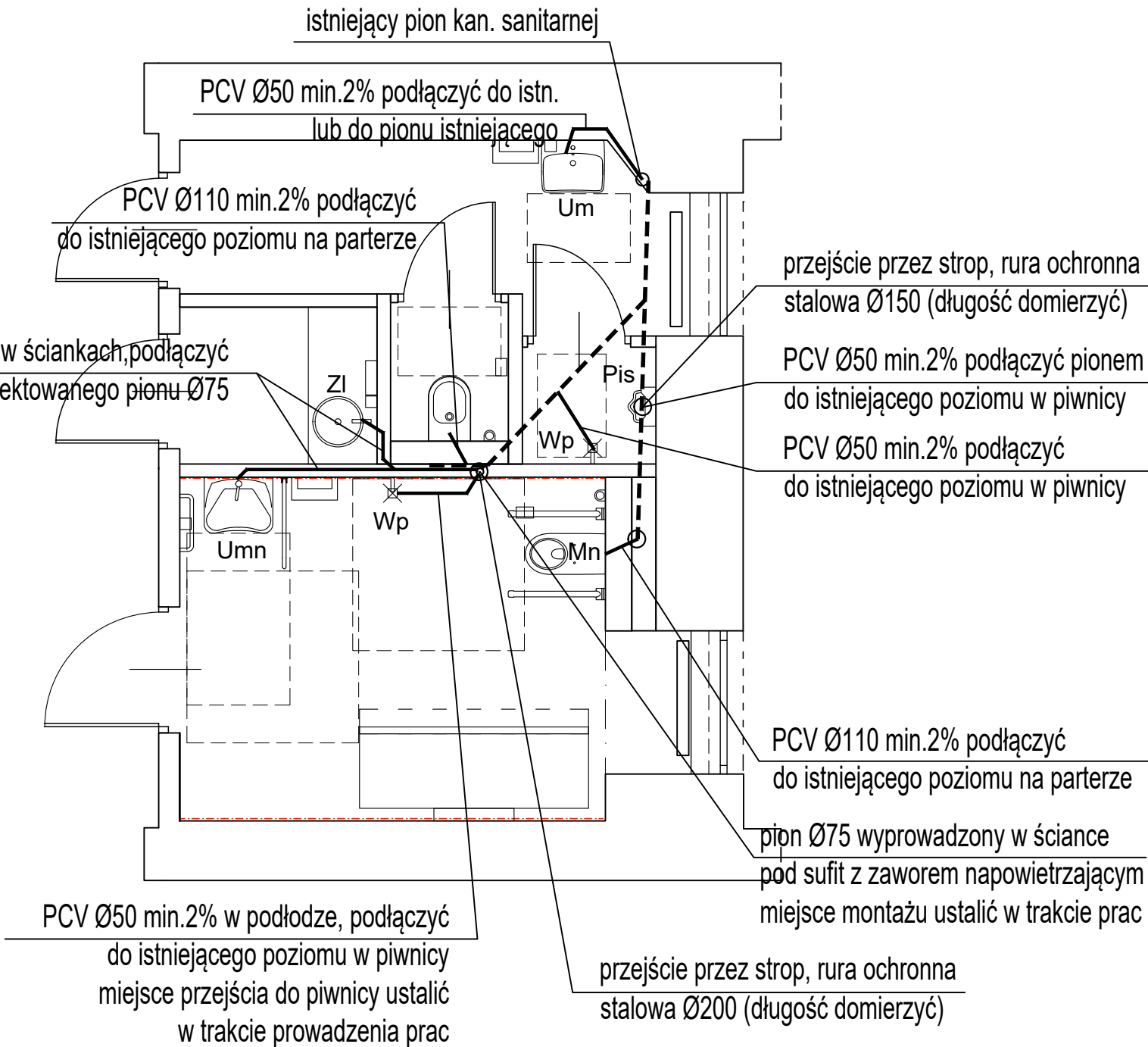
————	przewód wody zimnej
-----	przewód cwu
Um	umywalka
ZI	zlewozmywak
Z	zawór ze złączką do węża
M	miska ustępowa
Mn	miska ustępowa dla niepełnosprawnych
Umn	umywalka dla niepełnosprawnych
Wp	wpust podłogowy
Pis	pisuar

TEMAT	PROJEKT PRZEBUDOWY SANITARIATÓW WRAZ Z WYPOSAŻENIEM NA PARTERZE Z WYDZIELENIEM POMIESZCZENIA DOSTOSOWANEGO DO PRZEWIJANIA DOROSŁYCH OSÓB ZE SZCZEGÓLNYMI POTRZEBAMI			<div><p>ER DESIGN ARCHITECTURA I WNIĘCZA</p><p>Jagiellońska 23a/1 44-100 Gliwice tel. 698 168 677</p></div>
INWESTOR	Urząd Miejski w Gliwicach, ul. Zwyciestwa 21			
TEMAT RYS.	CZĘŚĆ: INSTALACJE SANITARNE INSTALACJE WODNE:RZUT    INSTALACJE C.O. RZUT.			
IMIĘ I NAZWISKO		NR UPR.	DATA	PODPIS
mgr inż. Anna Szwengel-Budzyńska		SLK/2784/PWOS/09	01.06.2025	
				SKALA 1:50   A3
				NR RYS. WK-01

STAN ISTNIEJĄCY



STAN PROJEKTOWANY




UWAGI

1. Przybory podłączyć do instalacji kanalizacyjnej istniejącej we wskazanym miejscu.
2. Instalację kanalizacji sanitarnej wykonać z rur PVC łączonych na kielich. W przypadku małej ilości miejsca podejścia do przyborów sanitarnych wykonać z rur HDPE łączonych przez zgrzewanie.
3. Dokładne miejsca włączenia do istniejącej instalacji sprawdzić po wykonaniu demontaży i odkuć (wg branży architektonicznej).

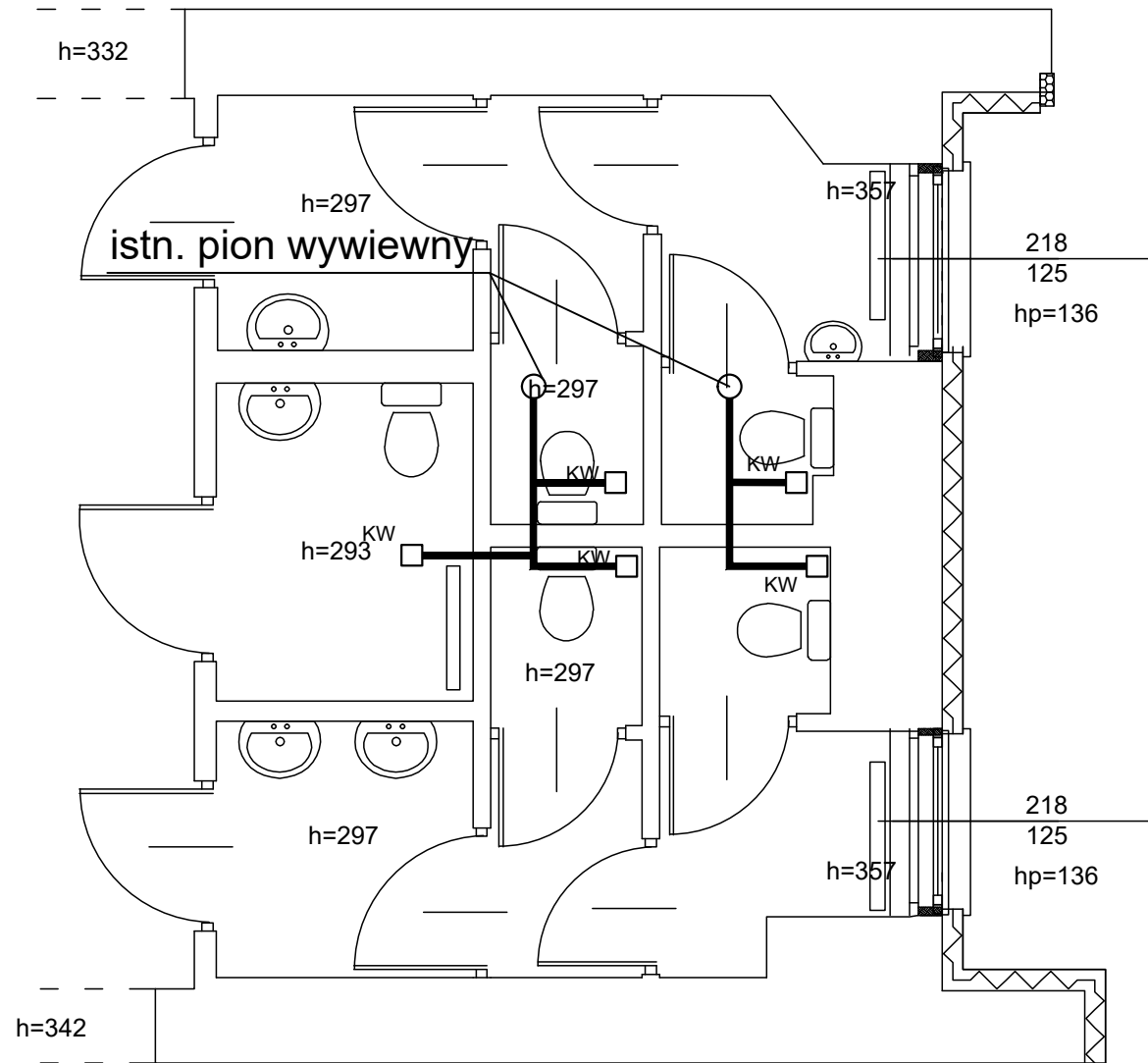
OZNACZENIA

—	proj. przewód instalacji kanalizacji sanitarnej
- - - -	istn. przewód instalacji kanalizacji sanitarnej
Um	umywalka
ZI	zlewozmywak
M	miska ustępowa
Mn	miska ustępowa dla niepełnosprawnych
Umn	umywalka dla niepełnosprawnych
Wp	wpuść podłogowy
Pis	pisuar

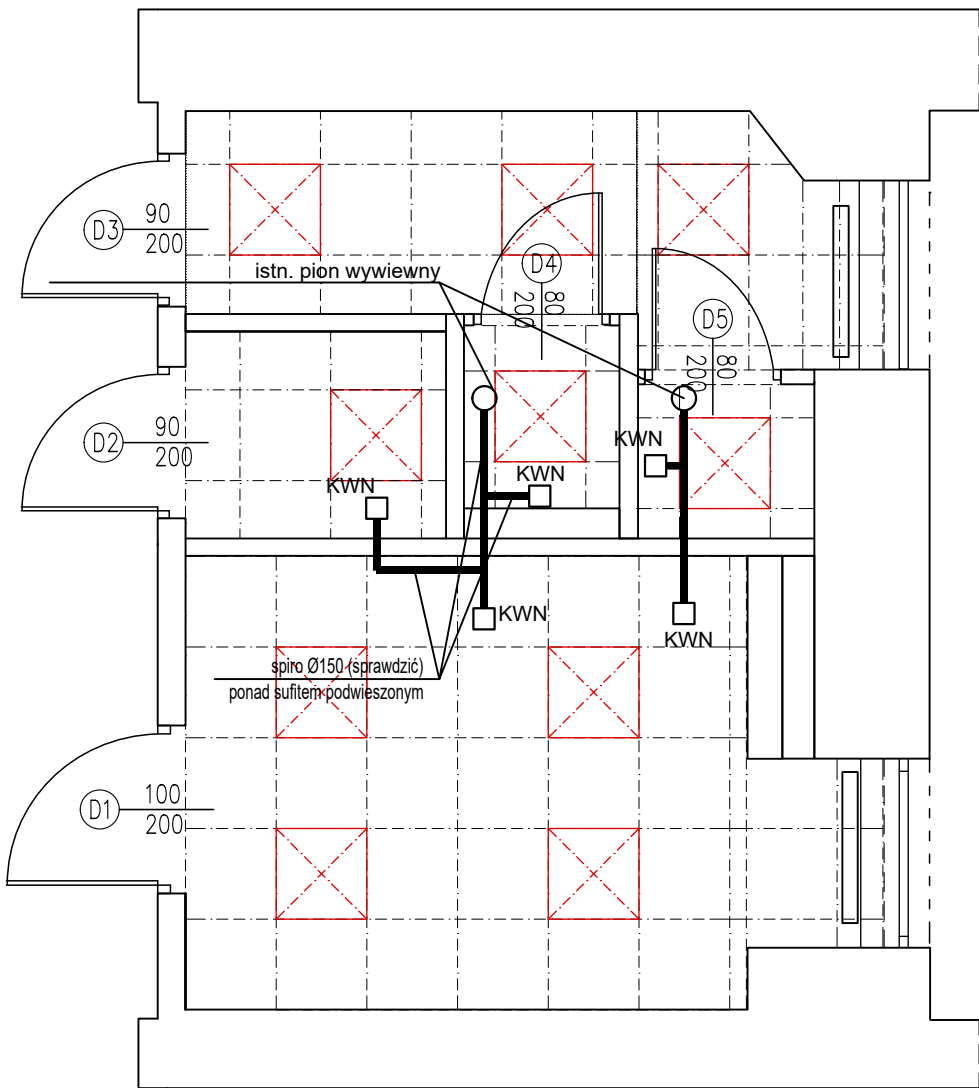
TEMAT	PROJEKT PRZEBUDOWY SANITARIATÓW WRAZ Z WYPOSAŻENIEM NA PARTERZE Z WYDZIELENIEM POMIESZCZENIA DOSTOSOWANEGO DO PRZEWIJANA DOROSŁYCH OSÓB ZE SZCZEGÓLNYMI POTRZEBAMI				<div> ER DESIGN ARCHITECTURA I WnęTRZA</div> <div>ER DESIGN Jagiellońska 23a/1 44-100 Gliwice tel. 698 168 677</div>
INWESTOR	Urząd Miejski w Gliwicach, ul. Zwyciestwa 21				
TEMAT RYS.	CZĘŚĆ: INSTALACJE SANITARNE INSTALACJE KANALIZACYJNE.RZUT				
IMIĘ I NAZWISKO		NR UPR.	DATA	PODPIS	
mgr inż. Anna Szewgiel-Budzyńska		SLK/2784/PWOS/09	01.06.2025		
					SKALA 1:50   A3
					NR RYS. WK-02



STAN ISTNIEJĄCY



STAN PROJEKTOWANY



UWAGI

1. We wskazanych w branży architektonicznej drzwiach zamontować kratki kontaktowe/ wykonać otwory transferowe.
2. Przewody wentylacyjne wykonać z rur spiro prowadzonych ponad projektowanymi sufitami podwieszonymi.
3. We wskazanych miejscach zamontować wywiewniki (użyć istniejących lub zastosować nowe - decyzja w trakcie prowadzenia prac).
4. Projektowane przewody wentylacyjne podłączyć do istniejących pionów. Dokładną lokalizację pionów określić na budowie przed zamówieniem przewodów.
5. Uszczegółowienie tras prowadzenia instalacji oraz miejsc montażu wywiewników w zakresie wskazanych pomieszczeń nastąpi na etapie projektu wykonawczego.

OZNACZENIA

- przewód wentylacyjny z rur spiro sztywnych prowadzony nad sufitem (układ wg branży architektonicznej)
- KW istniejąca kratka wentylacyjna (demontaż i ponowny montaż) albo nowa kratka Ø150 lub równoważna (lub zawór wentylacyjny wywiewny)
- KWN nowa lokalizacja kratki wentylacyjnej

TEMAT	PROJEKT PRZEBUDOWY SANITARIATÓW WRAZ Z WYPOSAŻENIEM NA PARTERZE Z WYDZIELENIEM POMIESZCZENIA DOSTOSOWANEGO DO PRZEWIJANIA DOROSŁYCH OSÓB ZE SZCZEGÓLNYMI POTRZEBAMI			
INWESTOR	Urząd Miejski w Gliwicach, ul. Zwycięstwa 21			
TEMAT RYS.	CZĘŚĆ: INSTALACJE SANITARNE INSTALACJE WENTYLACYJNE.RZUT			
IMIĘ I NAZWISKO	NR UPR.	DATA	PODPIS	
mgr inż. Anna Szwengiel-Budzyńska	SLK/2784/PW05/09	01.06.2025		
				SKALA 1:50   A3
				NR RYS. W-01