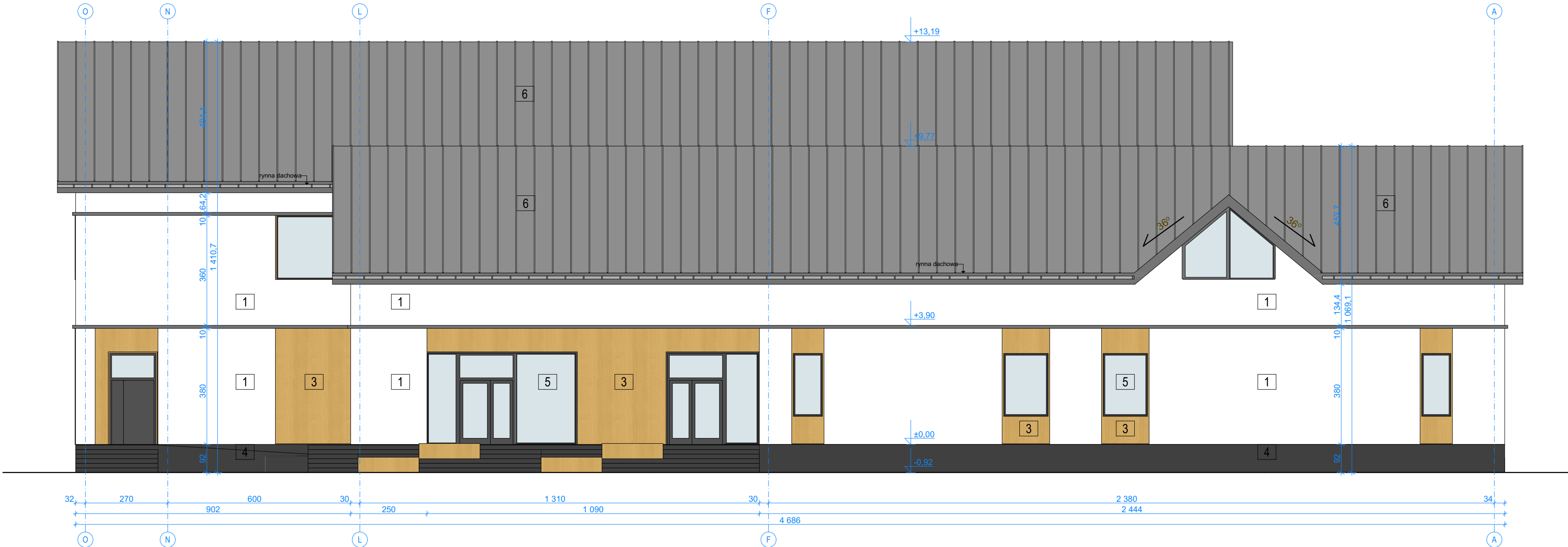


1	Tynk zewnętrzny cienkowarstwowy, kolor śnieżna biel z powłoką nano
2	Tynk zewnętrzny cienkowarstwowy, kolor szary z powłoką nano
3	Okładzina z desek - układ pionowy
4	Tynk zewnętrzny mozaikowy do ścian fundamentowych, kolor ciemny szary
5	Zestaw otworowy - stolarka kolor ciemny szary, szklenie zespolone dwukomorowe
6	Blacha aluminiowa powlekana, układana na rąbek stojący - kolor szary



Uwagi :	
sscarchitekci	
Wszelkie prawa zastrzeżone, łącznie z prawem reprodukcji lub udostępniania osobom trzecim tego rysunku lub jego części bez zgody biura projektowego SSCARCHITEKCI sp. z o. o. (Dz. U. 24/1994, poz. 83, art. 115-118).	
nazwa inwestycji :	
BUDOWA BUDYNKU PLACÓWKI EDUKACJI PRZEDSZKOLNEJ W MIEJSCOWOŚCI STARY WIŚNICZ	
lokalizacja inwestycji :	
działka ew: 1477/9, 1477/6 działka drogowa ew: 1473/4 obręb: 120106_5.0010 STARY WIŚNICZ jedn. ewid.: 120106_5 NOWY WIŚNICZ - OBSZAR WIEJSKI	
branża:	
architektura	
jednostka projektowa :	
SSCARCHITEKCI sp. z o. o. 31-519 Kraków, ul. Ks. I. J. Skorupki 11/4 biuro@sscarchitekci.pl	
główny projektant :	
dr inż. arch. Paweł Szumielewicz uprawnienia budowlane nr ewid. 377/2000 do projektowania bez ograniczeń w specjalności architektonicznej	
sprawdzający :	
współpraca:	
dr inż. arch. Ingeborga Cygankiewicz mgr inż. arch. Patryk Lenik inż. arch. Kacper Pelc	
faza projektu :	data opracowania :
PROGRAM FUNKCJONALNO- UŻYTKOWY	maj 2024
nazwa rysunku :	skala rysunku :
	1 : 100
ELEWACJA PÓŁNOCNA	numer rysunku :
	Ak_06