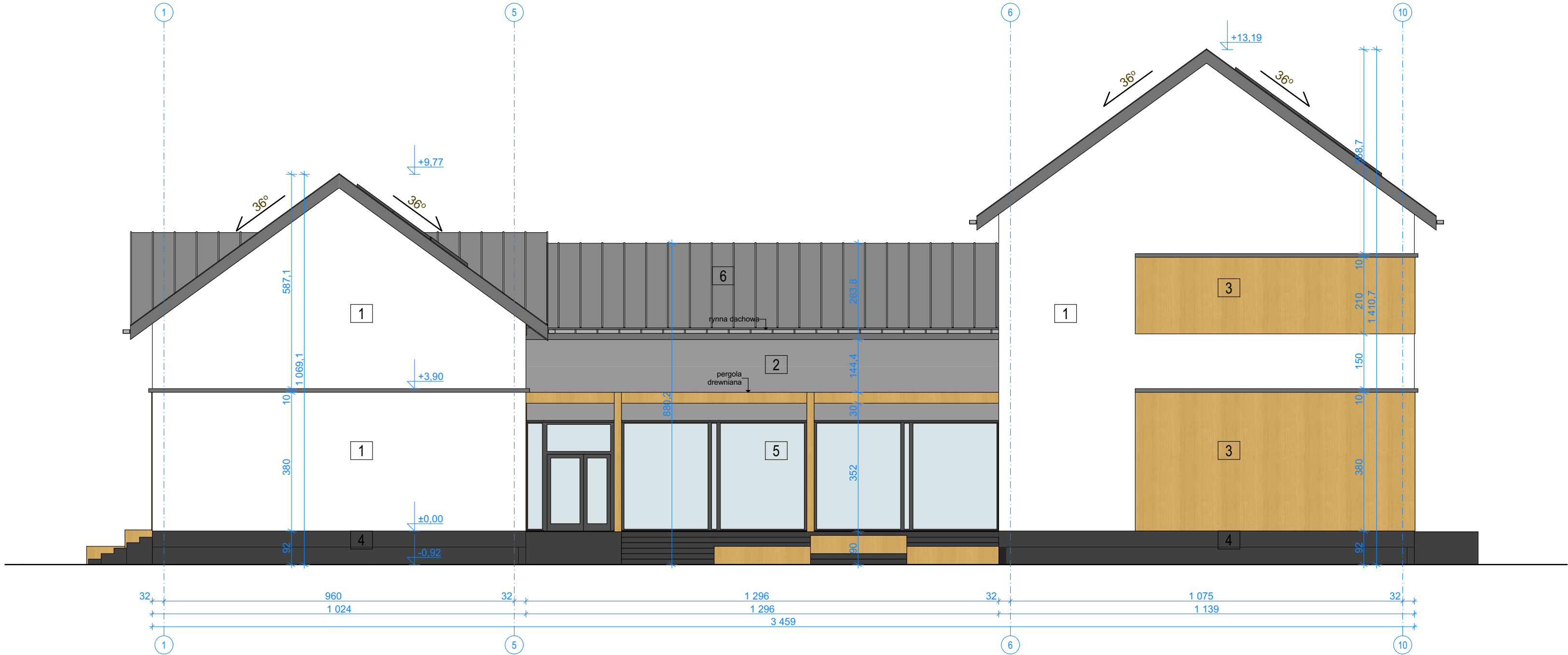


1	Tynk zewnętrzny cienkowarstwowy, kolor śnieżna biel z powłoką nano
2	Tynk zewnętrzny cienkowarstwowy, kolor szary z powłoką nano
3	Okładzina z desek - układ pionowy
4	Tynk zewnętrzny mozaikowy do ścian fundamentowych, kolor ciemny szary
5	Zestaw otworowy - stolarka kolor ciemny szary, szklenie zespolone dwukomorowe
6	Blacha aluminiowa powlekana, układana na rąbek stojący - kolor szary



Uwagi :

sscarchitekci

Wszelkie prawa zastrzeżone, łącznie z prawem reprodukcji lub udostępniania osobom trzecim tego rysunku lub jego części bez zgody biura projektowego SSCARCHITEKCI sp. z o. o. (Dz. U. 24/1994, poz. 83, art. 115-118).

nazwa inwestycji :

BUDOWA BUDYNKU PLACÓWKI EDUKACJI
PRZEDSZKOLNEJ W MIEJSCOWOŚCI STARY
WIŚNICZ

lokalizacja inwestycji :

działka ew: 1477/9, 1477/6
działka drogowa ew: 1473/4
obręb: 120106_5.0010 STARY WIŚNICZ
jedn. ewid.: 120106_5 NOWY WIŚNICZ - OBSZAR WIEJSKI

branża:

architektura

jednostka projektowa :

SSCARCHITEKCI sp. z o. o.

31-519 Kraków, ul. Ks. I. J. Skorupki 11/4
biuro@sscarchitekci.pl

główny projektant :

dr inż. arch. Paweł Szumielewicz
uprawnienia budowlane nr ewid. 377/2000
do projektowania bez ograniczeń
w specjalności architektonicznej

sprawdzający :

współpraca:

dr inż. arch. Ingeborga Cygankiewicz
mgr inż. arch. Patryk Lenik
inż. arch. Kacper Pelc

faza projektu :

PROGRAM FUNKCJONALNO-
UŻYTKOWY

data opracowania :

maj
2024

nazwa rysunku :

ELEWACJA
ZACHODNIA

skala rysunku :

1 : 100

numer rysunku :

Ak_09