

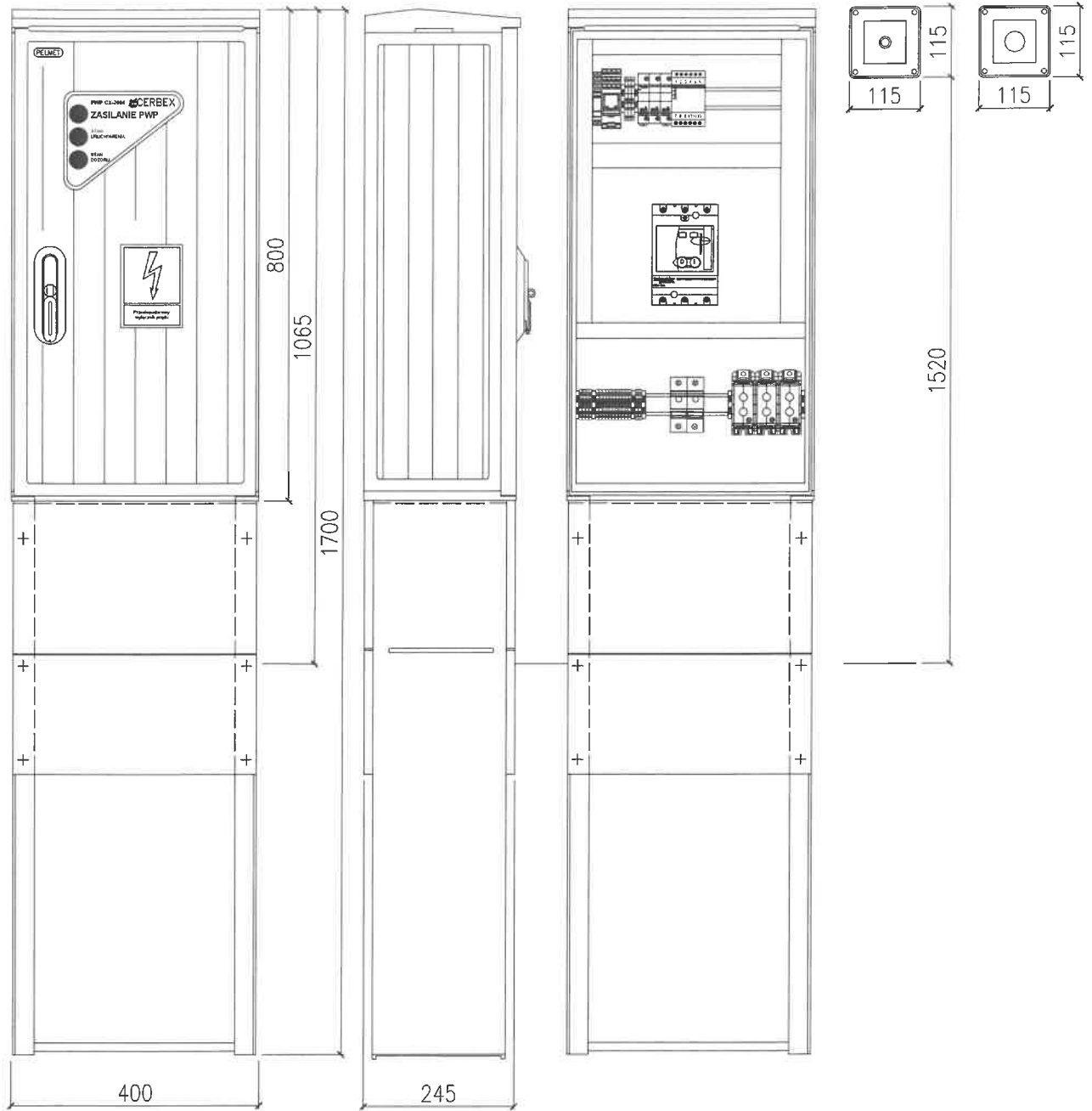


# ROZDZIELNICA P.POŻ. WOLNOSTOJĄCA – projektowana

CNBOP Nr 063-UWB-0426.  
Certyfikowany zestaw PWP CX2004  
Urządzenie sygnalizacyjne i wykonawcze

PWP/UU  
Urządzenie  
uruchamiające

PWP/US  
Urządzenie  
sygnalizacyjne



OCHRONA DODATKOWA: SZYBKE SAMOCZYNNE WYŁĄCZENIE ZASIL. W UKŁADZIE SIECI TN-S i TN-C

		INWESTOR	Urząd Gminy Gizatki	FAZA	P.T.
		ADRES INWESTORA	63-308 Gizatki ul. Kaliska 28	SKALA	1:10
NAZWA RYSUNKU	ROZDZIELNICA P.POŻ. WOLNOSTOJĄCA – OBUDOWA	BRANŻA	ELEKTRYCZNA	DATA	07.2023r
OBIEKT	Rozbudowa z przebudową budynku szkoły podstawowej w Tomicach o pom. oddziałów przedszkolnych. Instalacje elektryczne.	PROJEKTANT	inż. Roman Kubiak	NR RYS.	5/14
ADRES OBIEKTU	Tomice, ul. Wrzesińska 2 Dz.nr 471/8	SPRAWDZAJĄCY	inż. Ludwik Kubiak	NR STRONY	31
		NR UPRAW. PROJEKT.	WKP/0282/P00E/06		
		NR UPRAW. PROJEKT.	UAN. 7342-128/94		

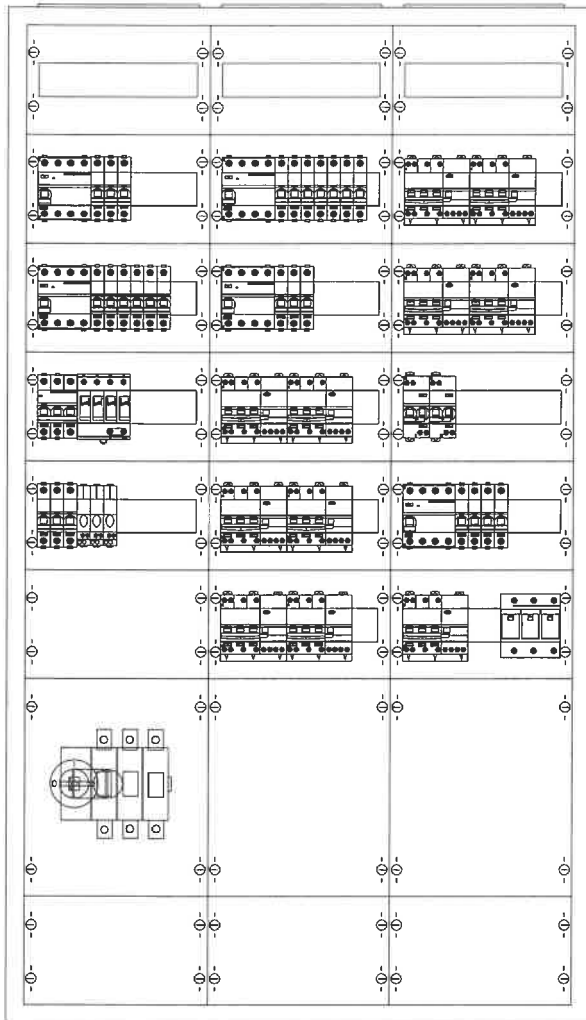




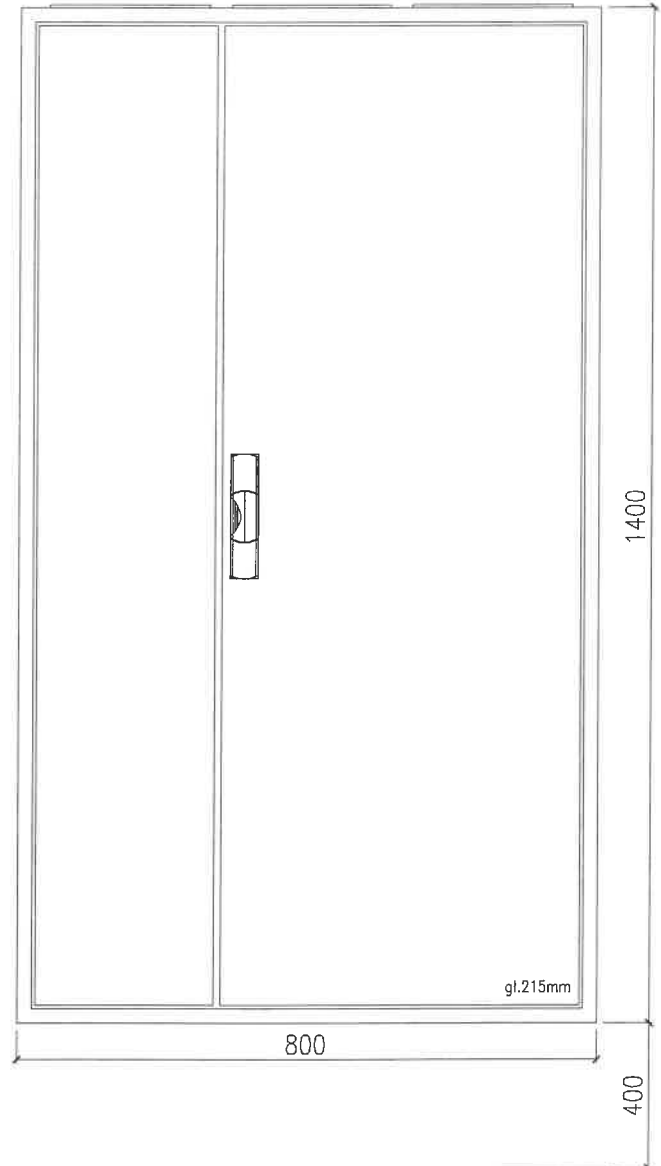
# ROZDZIELNICA R1

OBUDOWA PODTYNKOWA, IP44, kl.izol.II, 324 mod.

WIDOK TABLICY MONTAŻOWEJ



WIDOK ELEWACJI



OCHRONA DODATKOWA: SZYBKE SAMOCZYNNNE WYŁĄCZENIE ZASIL. W UKŁADZIE SIECI TN-S i TN-C

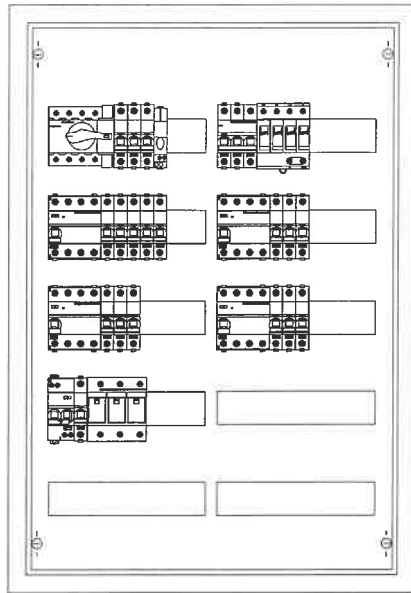
		INWESTOR	Urząd Gminy Gizalki	FAZA	P.T.
		ADRES INWESTORA	63-308 Gizalki ul. Kaliska 28	SKALA	1:10
NAZWA RYSUNKU	ROZDZIELNICA R1-OBUDOWA	BRANŻA	ELEKTRYCZNA	DATA	08.2023r
OBIEKT	Rozbudowa z przebudową budynku szkoły podstawowej w Tomicach o pom. oddziałów przedszkolnych. Instalacje elektryczne.	PROJEKTANT	inz. Roman Kubiak	NR RYS.	8/14
		NR UPRAW. PROJEKT.	WKP/0282/P00E/06		
ADRES OBIEKTU	Tomice, ul. Wrzesinska 2 Dz.nr 471/8	SPRAWDZAJĄCY	inz. Ludwik Kubiak	NR STRONY	34
		NR UPRAW. PROJEKT.	UAN. 7342-128/94		



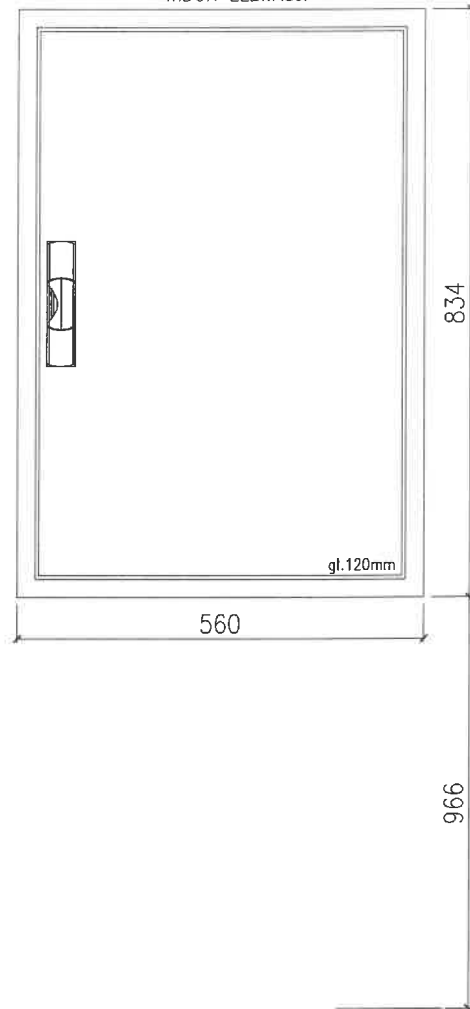
# ROZDZIELNICA R2

OBUDOWA PODTYNKOWA, IP31, kl.izol.II, 96 mod.

WIDOK TABLICY MONTAŻOWEJ



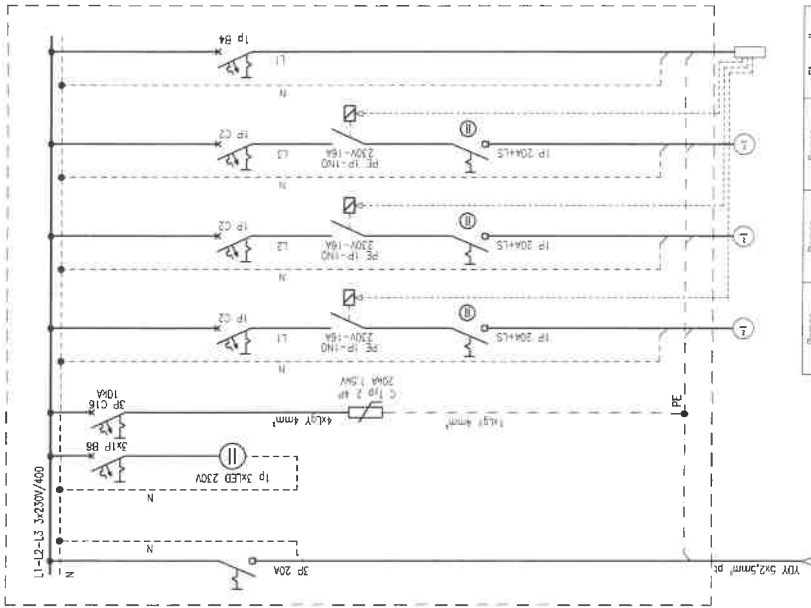
WIDOK ELEWACJI



OCHRONA DODATKOWA: SZYBKE SAMOCZYNNNE WYŁĄCZENIE ZASIL. W UKŁADZIE SIECI TN-S i TN-C

		INWESTOR	Urząd Gminy Gizatki	FAZA	P.T.
		ADRES INWESTORA	63-308 Gizatki ul. Kaliska 28	SKALA	1:10
NAZWA RYSUNKU	ROZDZIELNICA R2-OBUDOWA	BRANŻA	ELEKTRYCZNA	DATA	08.2023r
		PROJEKTANT	inz. Roman Kubiak	NR RYS.	10/14
OBIEKT	Rozbudowa z przebudową budynku szkoły podstawowej w Tomicach o pom. oddziałów przedszkolnych. Instalacje elektryczne.	NR UPRAW. PROJEKT.	WKP/0282/P00E/06		
		SPRAWDZAJĄCY	inz. Ludwik Kubiak		
ADRES OBIEKTU	Tomice, ul. Wrzesińska 2 Dz.nr 471/8	NR UPRAW. PROJEKT.	UAN. 7342-128/94		

# ROZDZIELNICA RP1 SCHEMAT



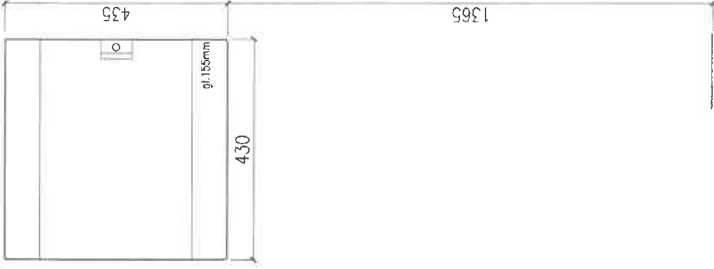
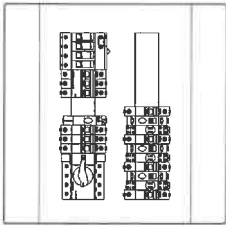
$I_n=0.5 \text{ A}$   
 $P_1=0.3 \text{ kW}$   
 $P_2=0.3 \text{ kW}$

	Pompa	Pompa	Pompa	Sterownik
	YDY 3x1,5mm <sup>2</sup> w k.k. pl	YDY 3x1,5mm <sup>2</sup> w k.k. pl	YDY 3x1,5mm <sup>2</sup> w k.k. pl	YDY 3x1,5mm <sup>2</sup> w k.k.
	0,1	0,1	0,05	0,04
	0,1	0,1	0,05	0,04
	1	2	3	4

**UWAGA:**  
 W istniejącej kabinie wykonano instalację przewodami YDY 3x1,5mm<sup>2</sup> w rurkach RB20 nt dla zasilania pompy:  
 - obieg grzewczy 1: P=400W, 3x230V/400V  
 - obieg grzewczy 2: P=300W, 3x230V/400V  
 Pompy sterowane indywidualnie przez sterownik.  
 Rozdzielnica rozdzielczy w kabinie.

# ROZDZIELNICA RP1 OBUDOWA NATYRKOWA IP65, kl. Izol. II, 35 mod.

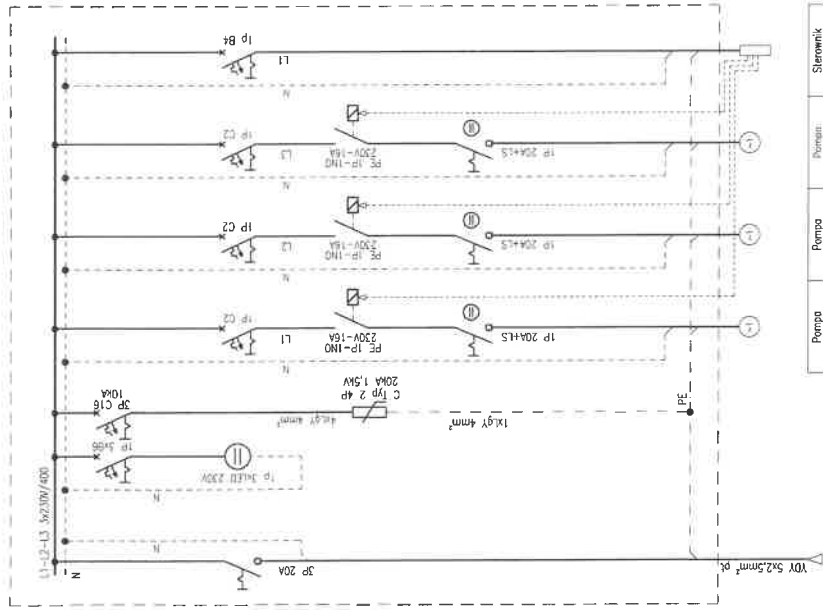
WIDOK TABLICY MONTAŻOWEJ



# OCHRONA DODATKOWA: SZYBKIE SAMOCZYNNE WYŁĄCZENIE ZASIL. W UKŁADZIE SIECI TN-S i TT-C

INWESTOR		P.I.	
Urząd Gminy Graniki		SZALA 1:10	
ADRES INWESTORA		DATA 05.2022r	
63-206 Graniki ul. Kościelna 26		NR PROJEKT. 11/14	
BRANŻA ELEKTRYCZNA		NR RYS. 11/14	
PROJEKTANT inż. Roman Kubicki		NR UPRAW. WKP/0282/PODZ/06	
SPRAWDZAJĄCY inż. Łukasz Kubicki		NR UPRAW. IAN. 7342-120/94	
ROZDZIELNICA RP1 – SCHEMAT, OBUDOWA		PROJEKT. 37	
Nazwa RYSUNKU		NR STRONY	
OBIEKT		STRONY	
ROzbudowa z przebudową budynku szkoły podstawowej; w Tomkach o pom. oddziółw przeszklonych, instalacje elektryczne.			
ADRES OBIEKTU			
Tomice, ul. Wzrostka 2			
Dz.nr. 471/6			

# ROZDZIELNICA RP2 SCHEMAT



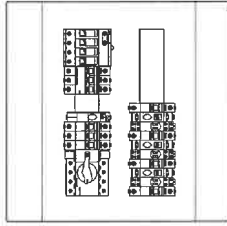
In=0.5 A  
Pi=0.3 kW  
Pz=0.3 kW

Pompa	Pompa	Stawian
YDY 3x1,5mm <sup>2</sup> w k.k. pl.	YDY 3x1,5mm <sup>2</sup> w k.k. pl.	YDY 3x1,5mm <sup>2</sup> w k.k. pl.
0.1	0.1	0.04
1	2	3
		4

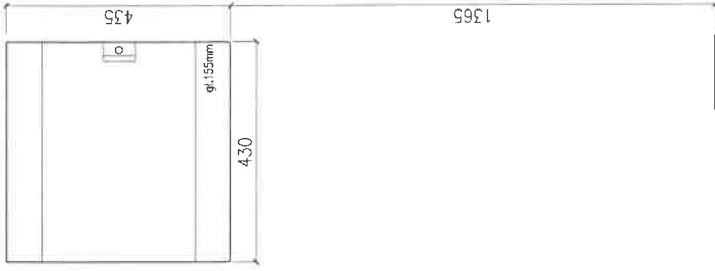
UWAGA:  
W istocie wykonano instalację przewodami: YDY 5x1,5mm<sup>2</sup> w ruroch PR20 nt dla zasilania pomp:  
- obieg grzewczy I: P=400W, 3x230V/100V  
- obieg grzewczy II: P=300W, 3x230V/100V  
Pompy zabezpieczyć wyłącznikami nadmiarowoprądowymi 3P C4 BKA  
w istniejącej rozdzielni w kabinie.

# ROZDZIELNICA RP2 OBUDOWA MATRYCOWA, IP55, Miedz, 35 mod.

WIDOK TABLICY MONTAŻOWEJ



WIDOK ELEWACYJNY



OCHRONA DODATKOWA: SZYBIE SAMOCZYNNE WYŁĄCZENIE ZASIL. W UKŁADZIE SIECI TN-S i TN-C.

INWESTOR		URZĄD GMINNY GZANKI	
ADRES INWESTORA	63-308 Gzanki ul. Kołłątaja 2B	SKALA	1:10
BRANŻA	ELEKTRYCZNA	DATA	06.2023
PROJEKTANT	inż. Roman Kubicki	NR UPRAW. PROJEKT.	WP/7022/P002/05
NR UPRAW. PROJEKT.	inż. Ludwik Kubicki	NR PFS.	12/14
SPRAWOZDAWCY		NR UPRAW. PROJEKT.	38
NR UPRAW. PROJEKT.	UANI 7342-122/54		

ROZDZIELNICA RP2 - SCHEMAT, OBUDOWA

ROZBUDOWA Z PRZEŁADOWĄ BUDYNKU SZKOŁY PODSKŁOWEJ, W TOMICACH O PAM. ODDZIAŁÓW PRZESZŁYCH, INSTALACJE ELEKTRYCZNE.  
Tomice, ul. Wesoła 2  
Dz.nr 471/8