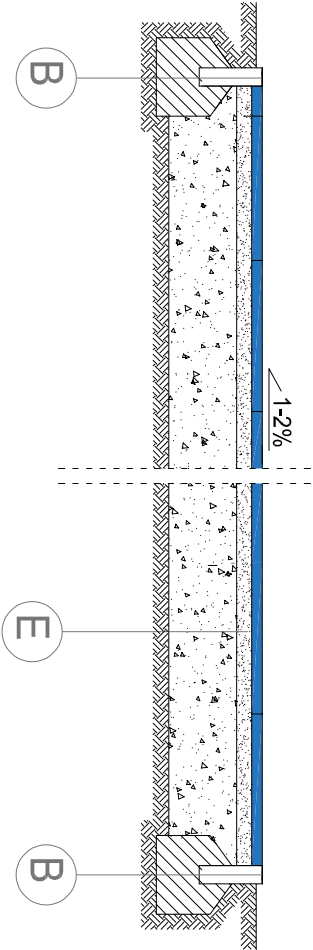
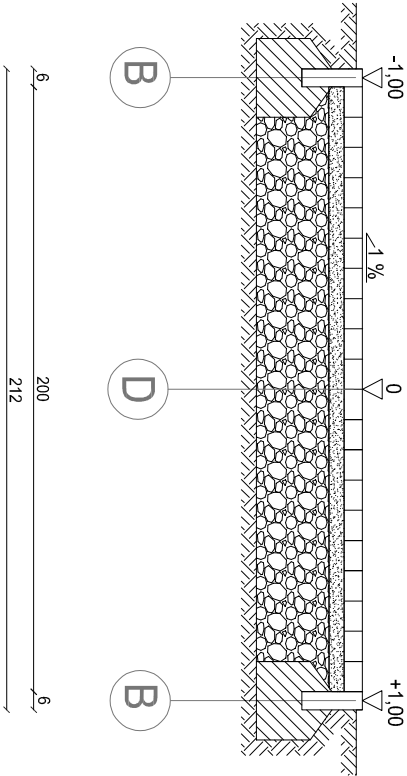


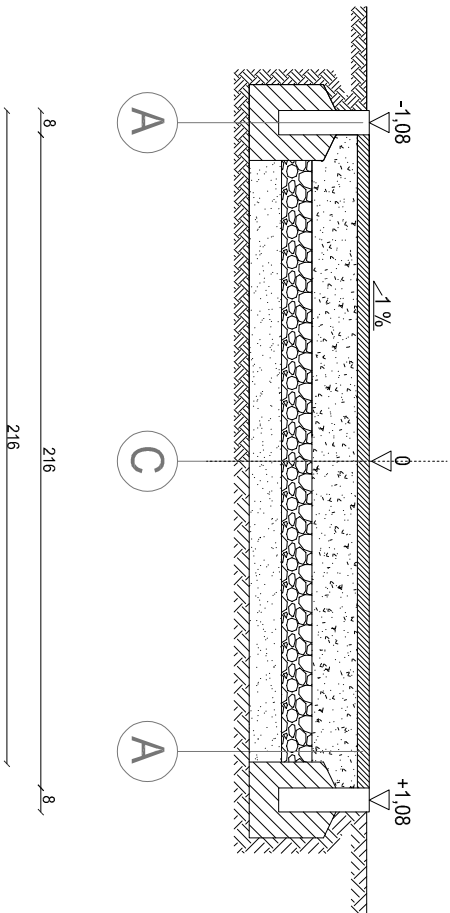
PRZEKRÓJ PRZEZ NAWIERZCHNIĘ Z PŁYT
EPDM (50X50 CM) HIC=1,1 M:



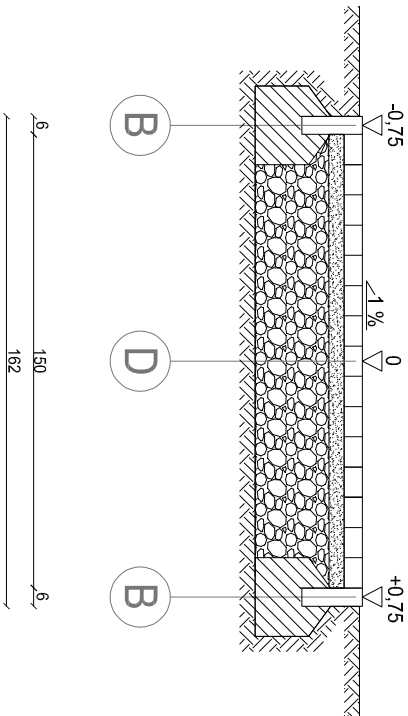
PRZEKRÓJ PRZEZ NAWIERZCHNIĘ
Z KOSTKI BETONOWEJ 2,16 M



PRZEKRÓJ PRZEZ NAWIERZCHNIĘ ASFALTOWĄ



PRZEKRÓJ PRZEZ NAWIERZCHNIĘ Z KOSTKI
BETONOWEJ SZER. 1,5 M



A

Obrzeże betonowe, wym. 8x30x100 cm

Ława betonowa

Grunt rodzimy

B

Obrzeże betonowe, wym. 6x20x100 cm

Ława betonowa

Grunt rodzimy

C

Warstwa ścierna z betonu asfaltowego AC8S, gr. 4 cm

Podbudowa z kruszywa łamanego 0/31,5 mm stabilizowanego mechanicznie, gr. 15 cm

Wzmocnienie podłoża z mieszanki CBGM 0/11,2 klasa C1,5/2,0, gr. 10 cm

Warstwa odsączająca z piasku, gr. 10 cm

Grunt rodzimy

D

Kostka betonowa, wym. 10x20x6 cm

Podsyпка piaskowo-cementowa gr. 5 cm

Podbudowa zasadnicza z kruszywa łamanego stabilizowanego mechanicznie lub tłucznia kamiennego gr. 25 cm

Grunt rodzimy

E

Nawierzchnia bezpieczna z płytek absorbujących upadek (50 x 50cm) o gr. 3,5 cm (HIC - 1,1 m)

Podsyпка piaskowo-cementowa 4:1 gr. 5 cm

Podbudowa zasadnicza z kruszywa łamanego stabilizowanego mechanicznie lub tłuczni kamiennego gr. 23 cm

Grunt rodzimy

Land Art Projekt Sp. z o.o.		NIP: 676-245-13-42	
ul. Lipowa 3/24, 30-702 Kraków			
Rysunek:	Przekroje przez nawierzchnie utwardzone	Data:	06.2024
Inwestor:	Główna - miasto na prawach powiatu ul. Zwycięstwa 21, 44-100 Gliwice	Skala:	A3/1:25
Identyfikator: dziaki:	246601_1.0051.736/5	AR.PAB.8	
Nazwa Inwestycji: Budowa obiektów małej architektury w miejscu publicznym w ramach zadania pn: "Budowa skweru rekreacyjno-sportowego przy ul. Wilejskiej na terenie całej dziaki nr 736/5, obręb Sośnica"			
Projektował:	Branża:		
mgr inż. Magdalena Fell-Bereta	architektoniczna	-	
mgr inż. Damian Wych	architektoniczna	-	