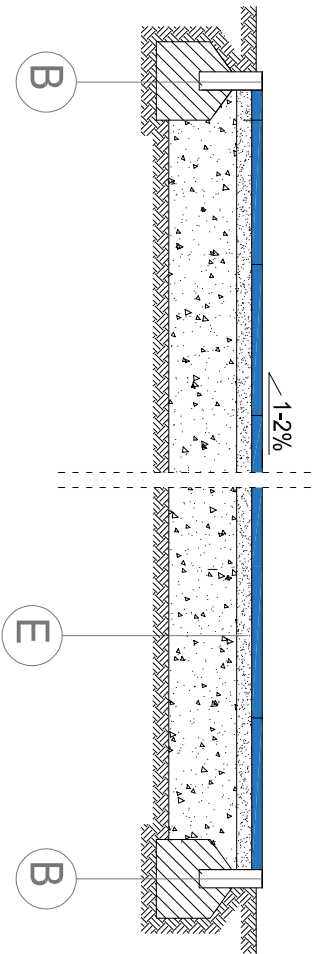
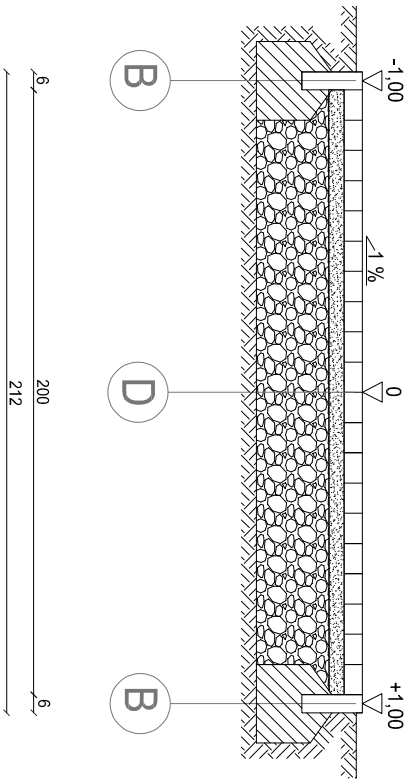


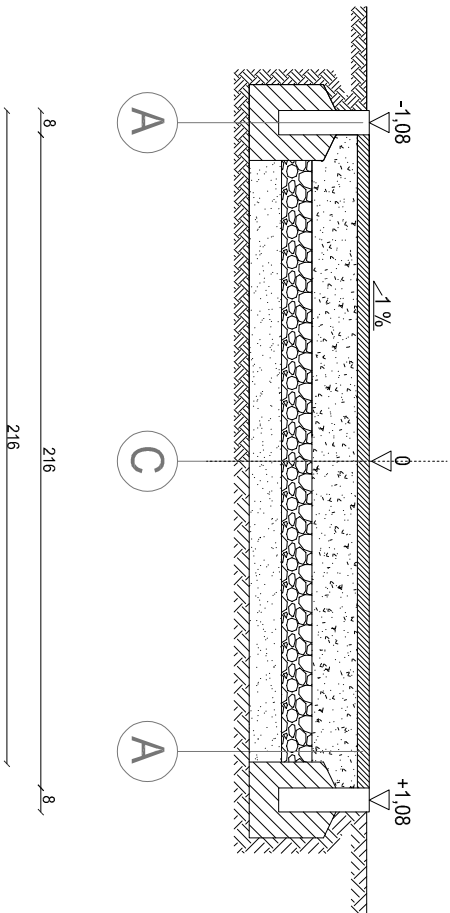
PRZEKRÓJ PRZEZ NAWIERZCHNIĘ Z PŁYT
EPDM (50X50 CM) HIC=1,1 M:



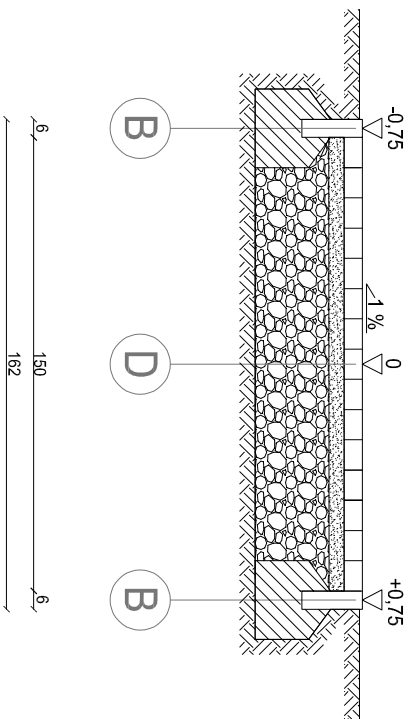
PRZEKRÓJ PRZEZ NAWIERZCHNIĘ
Z KOSTKI BETONOWEJ 2,16 M



PRZEKRÓJ PRZEZ NAWIERZCHNIĘ ASFALTOWĄ



PRZEKRÓJ PRZEZ NAWIERZCHNIĘ Z KOSTKI
BETONOWEJ SZER. 1,5 M



A	Obrzeże betonowe, wym. 8x30x100 cm	
	Ława betonowa	
	Grunt rodzimy	

B	Obrzeże betonowe, wym. 6x20x100 cm	
	Ława betonowa	
	Grunt rodzimy	

C	Warstwa ścierna z betonu asfaltowego AC8S, gr. 4 cm	
	Podbudowa z kruszywa łamanego 0/31,5 mm stabilizowanego mechanicznie, gr. 15 cm	
	Wzmocnienie podłoża z mieszanki CBGM 0/11,2 klasa C1,5/2,0, gr. 10 cm	
	Warstwa odsączająca z piasku, gr. 10 cm	
	Grunt rodzimy	

D	Kostka betonowa, wym. 10x20x6 cm	
	Podsyпка piaskowo-cementowa gr. 5 cm	
	Podbudowa zasadnicza z kruszywa łamanego stabilizowanego mechanicznie lub tłucznia kamiennego gr. 25 cm	
	Grunt rodzimy	

E	Nawierzchnia bezpieczna z płytek absorbujących upadek (50 x 50cm) o gr. 3,5 cm (HIC - 1,1 m)	
	Podsyпка piaskowo-cementowa 4:1 gr. 5 cm	
	Podbudowa zasadnicza z kruszywa łamanego stabilizowanego mechanicznie lub tłucznia kamiennego gr. 23 cm	
	Grunt rodzimy	

Land Art Projekt Sp. z o.o.			NIP: 676-245-13-42		
ul. Lipowa 3/24, 30-702 Kraków					
Rysunek: Przekroje przez nawierzchnie ulwarzone			Data: 06.2024		
Inwestor: Główna - miasto na prawach powiatu			Skala: A3/1:25		
ul. Zwycięstwa 21, 44-100 Gliwice					
Identyfikator: 246601_1.0051.736/5			AR.PT.8		
Nazwa: Budowa obiektów nałej architektury w miejscu publicznym w ramach zadania pn: "Budowa skweru rekreacyjno-sportowego przy ul. Wilejskiej na terenie całej dzielnicy nr 736/5, obręb Sośnica"					
Projektował:			Podpis:		
mgr inż. Magdalena Fell-Bereta			-		
mgr inż. Damian Wych			-		