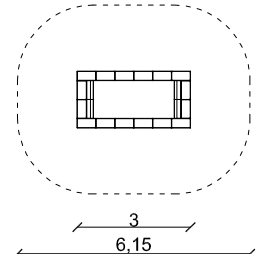
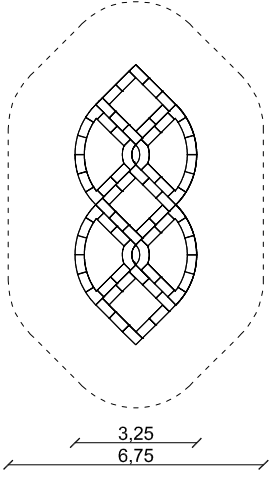
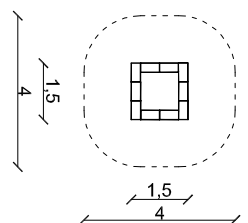


PROJEKTOWANE OBIEKTY MAŁEJ ARCHITEKTURY:

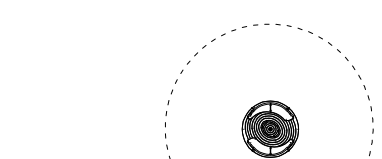
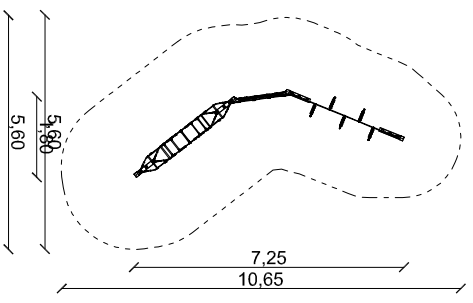
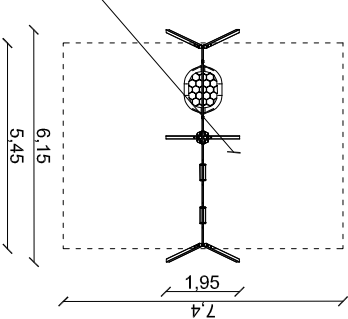
- 1 Trampolina
2 szt.
- 2 Trampolina
dla niepełnosprawnych
- 3 Trampolina
wieloosobowa
- 4 Tyrolka



5 Huśtawka wieloosobowa

6 Tor przeszkód

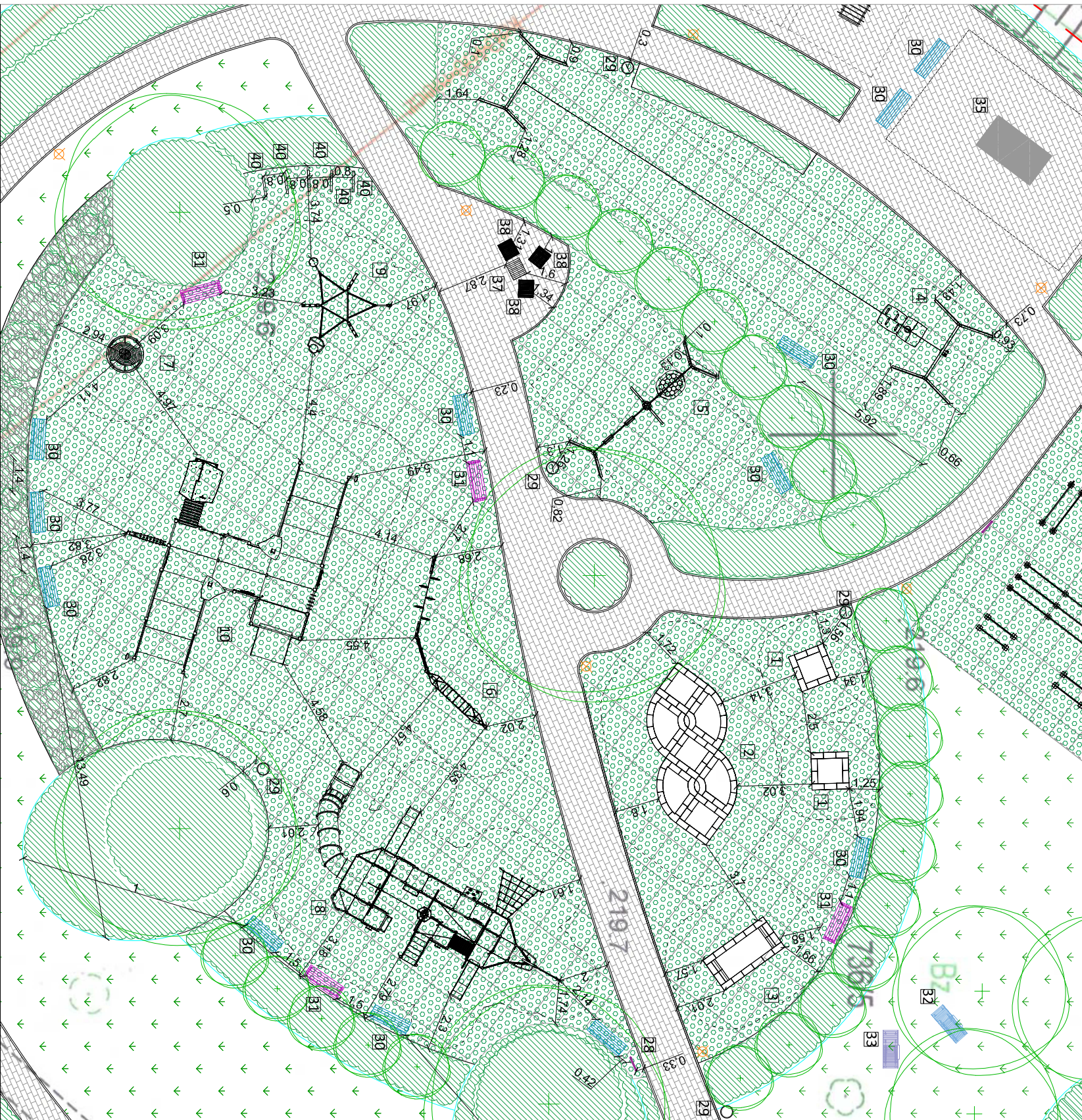
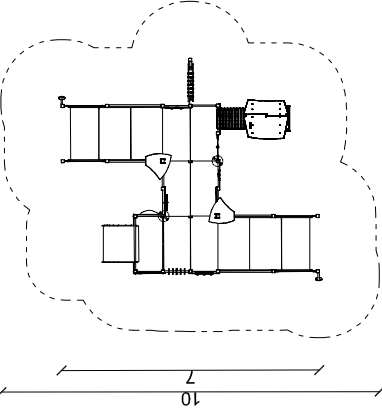
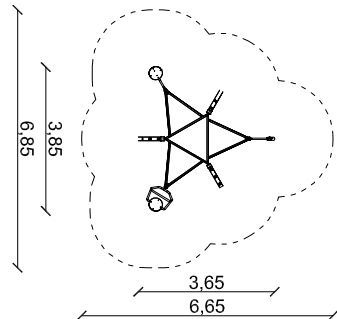
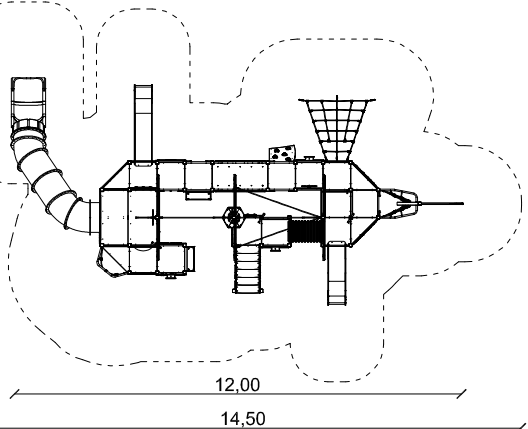
7 Karuzela
z siedziskami



8 Zestaw zabawowy dla dzieci
starszych - statek

9 Zestaw sprawnościowy

10 Zestaw zabawowy dla dzieci
niepełnosprawnych ze zjeżdżalnią



BILANS TERENU

Powierzchnia opracowania:	8997,0 m²	ilość urządzeń solarno-wiatrowych:	19 szt.
Powierzchnia płyt betonowych do usunięcia:	204,2 m²	ilość urządzeń zabawowych:	17 szt.
Powierzchnia nawierzchni z mat przerosłowych:	1395,9 m²	ilość urządzeń siłowych:	10 szt.
Powierzchnia nawierzchni z kostki granitowej szarej:	808,6 m²	ilość zestawów do street workout:	1 szt.
Długość obrzeża betonowego 6x20 cm:	745,2 m	ilość tablic z regulaminem:	4 szt.
Powierzchnia nawierzchni asfaltowej miejsczka ruchu drogowego:	323,9 m	ilość koszyków na śmieci:	13 szt.
Powierzchnia nawierzchni z płyty EPDM:	367 m²	ilość ławek z oparciem:	24 szt.
Powierzchnia ogrodu deszczowego:	213,8 m²	ilość ławek z oparciem i podłokietnikami:	9 szt.
Powierzchnia trawnika:	46,6 m²	ilość leżaków obrotowych:	2 szt.
Powierzchnia agrowokniny ściółkującej:	4737,0 m²	ilość leżaków obrotowych z podłokietnikami:	2 szt.
Powierzchnia do wysłódkowania:	980,5 m²	ilość stołów do ping ponga:	1 szt.
ilość drzew:	980,5 m²	ilość stołów do pikarzyków:	2 szt.
ilość krzewów:	69 szt.	ilość stołków:	5 szt.
ilość roślin ogrodu deszczowego:	2376 szt.	ilość krzeseł obrotowych:	7 szt.
Długość obrzeża słabowego:	177 szt.	ilość krzeseł:	6 szt.
Długość ogrodzenia panelowego:	261,4 m	ilość stojaków rowerowych:	8 szt.
ilość turek ogrodzeniowych szer. 1,2 m:	59,5 m	ilość znaków miejsczka ruchu drogowego:	41 szt.
ilość drzew do zabezpieczenia na czas budowy:	1 szt.		5 szt.

Land Art Projekt Sp. z o.o. ul. Lipowa 3/24, 30-702 Kraków				NIP: 67-6-245-13-42	
Rysunek:	Rzut placu zabaw dla dzieci starszych			Data: 05.2024	
Investor:	Głiwice - miasto na prawach powiatu			Skala: A3/1:200	
Inwestycja: ul. Zwycięstwa 21, 44-100 Gliwice					
Identyfikator: 246601_1.0051.736/5				AR.PZT.3	
Nazwa projektu: Budowa obiektów małej architektury w miejscu publicznym w ramach zadania pn: "Budowa skłernu rekreacyjno-sportowego przy ul. Wielkiej na terenie całej dziłki nr 736/5, obręb Sosnica"					
Projektował:	Branża:	Uprawnienia:	Podpis:		
mgr inż. Magdalena Feil-Bereta	architektoniczna	-	-		
mgr inż. Damian Włych	architektoniczna	-	-		