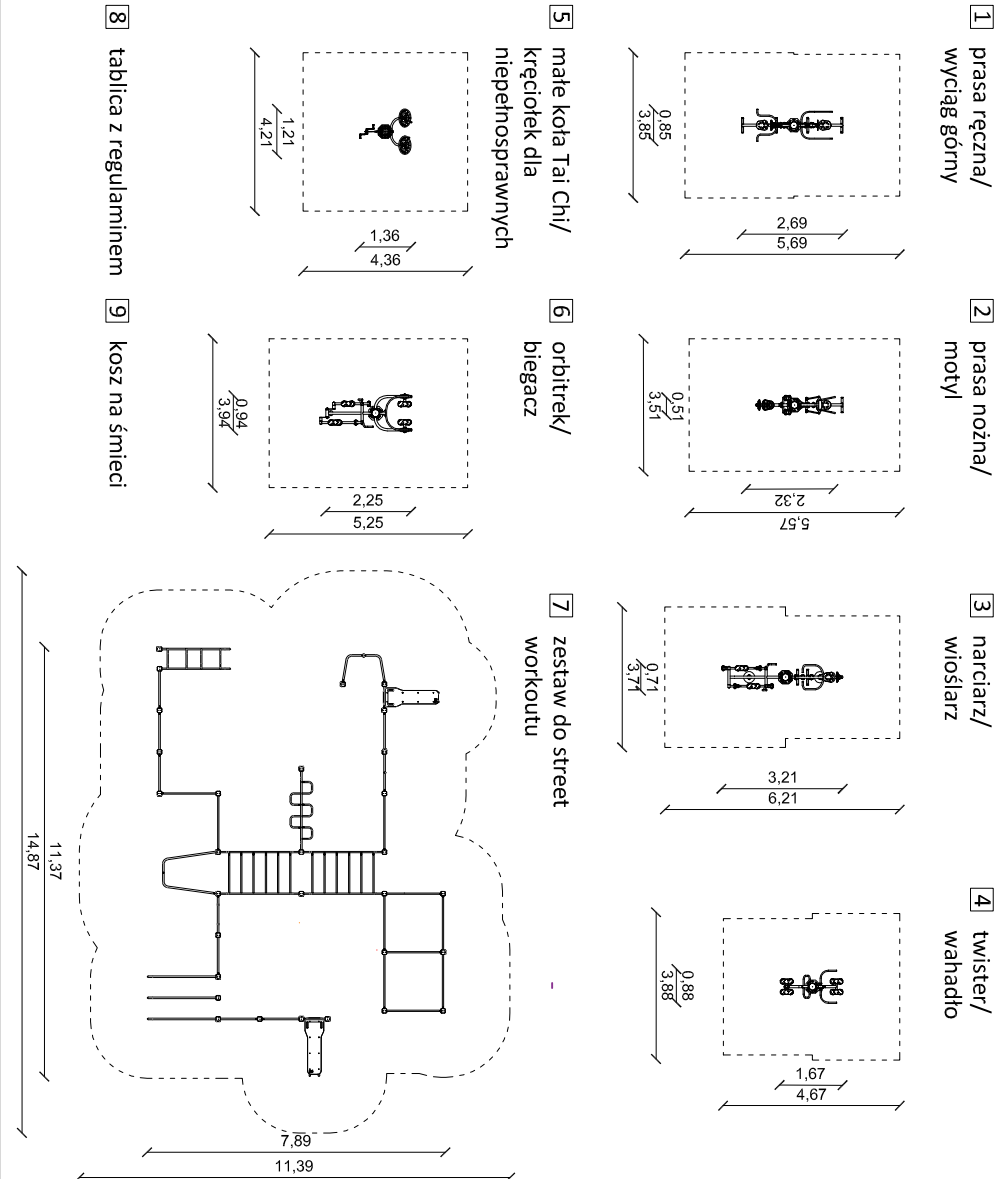


URZĄDZENIA SIŁOWE I ICH STREFY BEZPIECZEŃSTWA:

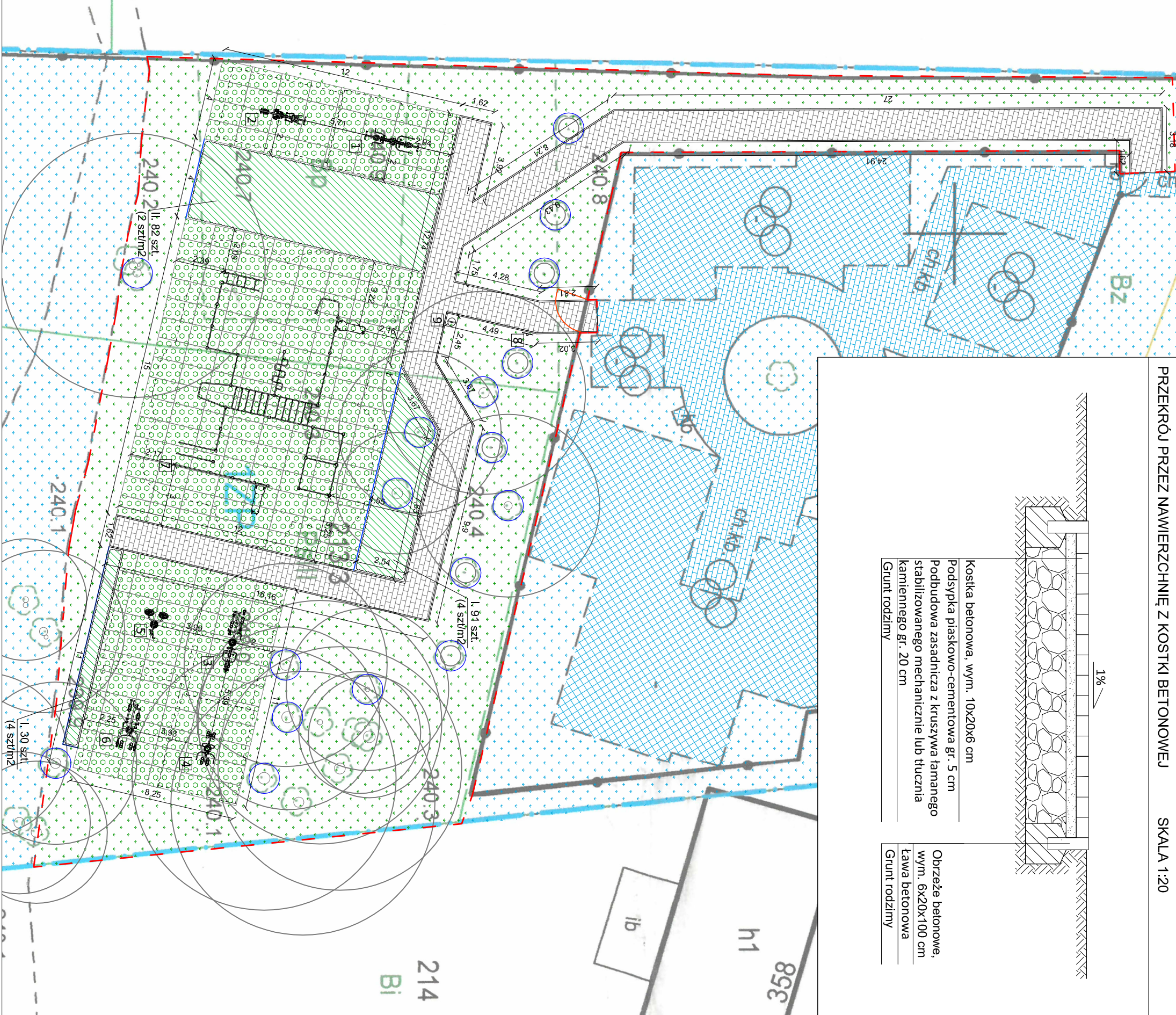


PROJEKTOWANE ROŚLINY:

- I. Cis pośredni (Taxus x media 'Hillii') - 121 szt.
- III. Hortensja bukietowa (Hydrangea paniculata 'Polar Bear') - 82 szt.

BILANS TERENU:

- powierzchnia opracowania - 975,00 m²
- powierzchnia terenu do posprzątania z śmieci i gruzu - 975,00 m²
- powierzchnia nawierzchni z kostki betonowej koloru szarego - 127,00 m²
- powierzchnia nawierzchni z mat przesterowych - 318,80 m²
- powierzchnia trawnika - 440,60 m²
- powierzchnia agrowłókniny pod rośliny - 71,50 m²
- powierzchnia terenu do wyściółkowania pod roślinami - 71,50 m²
- ilość projektowanych urządzeń siłowni zewnętrznej - 6 szt.
- ilość projektowanych zestawów do street workoutu - 1 szt.
- ilość projektowanych tablic z regulaminem - 1 szt.
- ilość projektowanych koszy na śmieci - 1 szt.
- ilość projektowanych krzewów - 203 szt.
- ilość drzew przeznaczonych do zabezpieczenia na czas budowy - 17 szt.
- długość projektowanego obrzeża betonowego o wym. 6x20x100 cm - 170,30 m
- długość obrzeża stalowego - 25,00 m



Dziewięć przewidziane do zabezpieczenia na czas budowy

Land Art Projekt Sp. z o.o.		NIP: 676-245-13-42	
ul. Lipowa 3/24, 30-702 Kraków			
Rysunek:	Rzut obiektów małej architektury	Data:	09.2024
Investor:	Głiwice - Miasto na prawach Powiatu		
ul. Zwycięstwa 21, 44-100 Gliwice			
Identyfikator działki:	246601_1.0019.2.13/3	Skala:	A3/1:200
Adres inwestycji:	Głiwice, ul. Rolników		
Nazwa inwestycji:	Budowa obiektów małej architektury w mieście publicznym w ramach zadania: "Budowa street workout parku oraz siłowni zewnętrznej przy ul. Rolników działka 21/3, obręb Bojków Wschód	Nr rys.:	AR.PT.2
Projektował:	mgr inż. Magdalena Feil-Bereta	Branza:	architektoniczna
	mgr inż. Damian Myrnych	Uprawnienia:	Podpis: