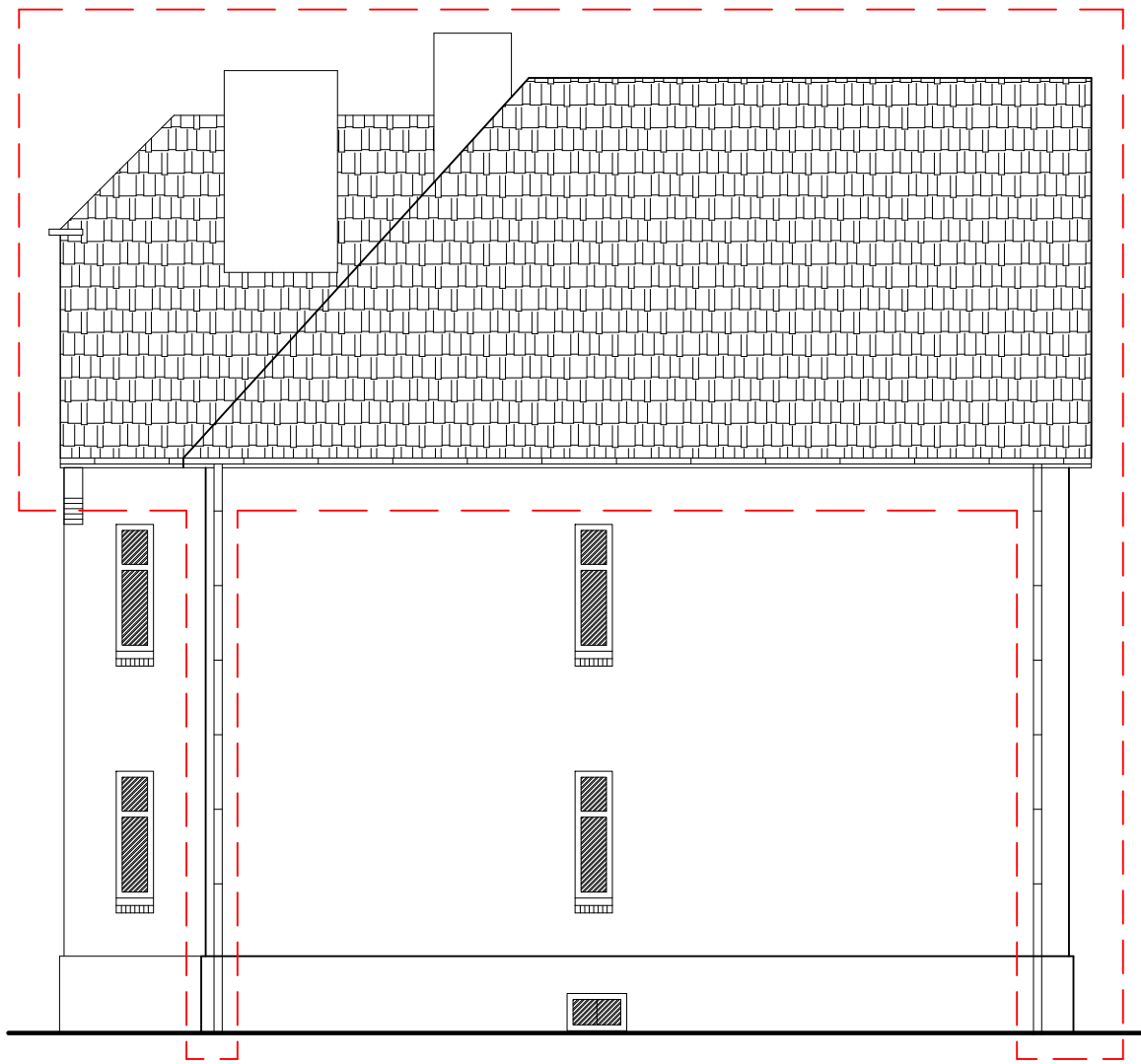




ELEWACJA PÓŁNOCNO - ZACHODNIA



ELEWACJA PÓŁNOCNO - WSCHODNIA

--- ZAKRES OPRACOWANIA

<b>KONSTAR</b> BIURO PROJEKTOWE	NAZWA INWESTYCJI		
	PRZEBUDOWA I REMONT DACHU BUDYNKU MIESZKALNEGO WIELORODZINNEGO		
	ADRES INWESTYCJI		
	44-230 CZERWIONKA-LESZCZYN, UL. KOMBATANTÓW 1 DZIAŁKA NR 2853/236		
INWESTOR		skala	
Gmina i Miasto Czerwionka - Leszczyny 44-230 Czerwionka- Leszczyny, ul.Parkowa 9		1:100	
TYTUŁ RYSUNKU		data opracowania	
ELEWACJE PÓŁNOCNO- ZACHODNIA I PÓŁNOCNO- WSCHODNIA - PROJEKT		KWIECIEŃ 2025	
PROJEKTOWAŁ	nr uprawnień	podpis	nr rys.
mgr inż. arch. Agnieszka OŚLIZŁO	10/03/SLOKK		
SPRAWDZIŁ	nr uprawnień	podpis	
Z CHWILĄ ODBIORU ZOSTAJE ZAWARTA UMOWA LICENCYJNA ZEZWALAJĄCA NA JEDNORAZOWE WYKORZYSTANIE PROJEKTU DO REALIZACJI. KOPIOWANIE I ROZPOWSZECZNIANIE DOKUMENTACJI ZA ZGODĄ PROJEKTANTA. PROJEKTANT ZASTRZĘGA SOBIE PRAWO WPROWADZENIA ZMIAN.			