

RZUT PARTERU	
SKALA	1:100

Powierzchnia zabudowy	134,9 m²
-----------------------	----------

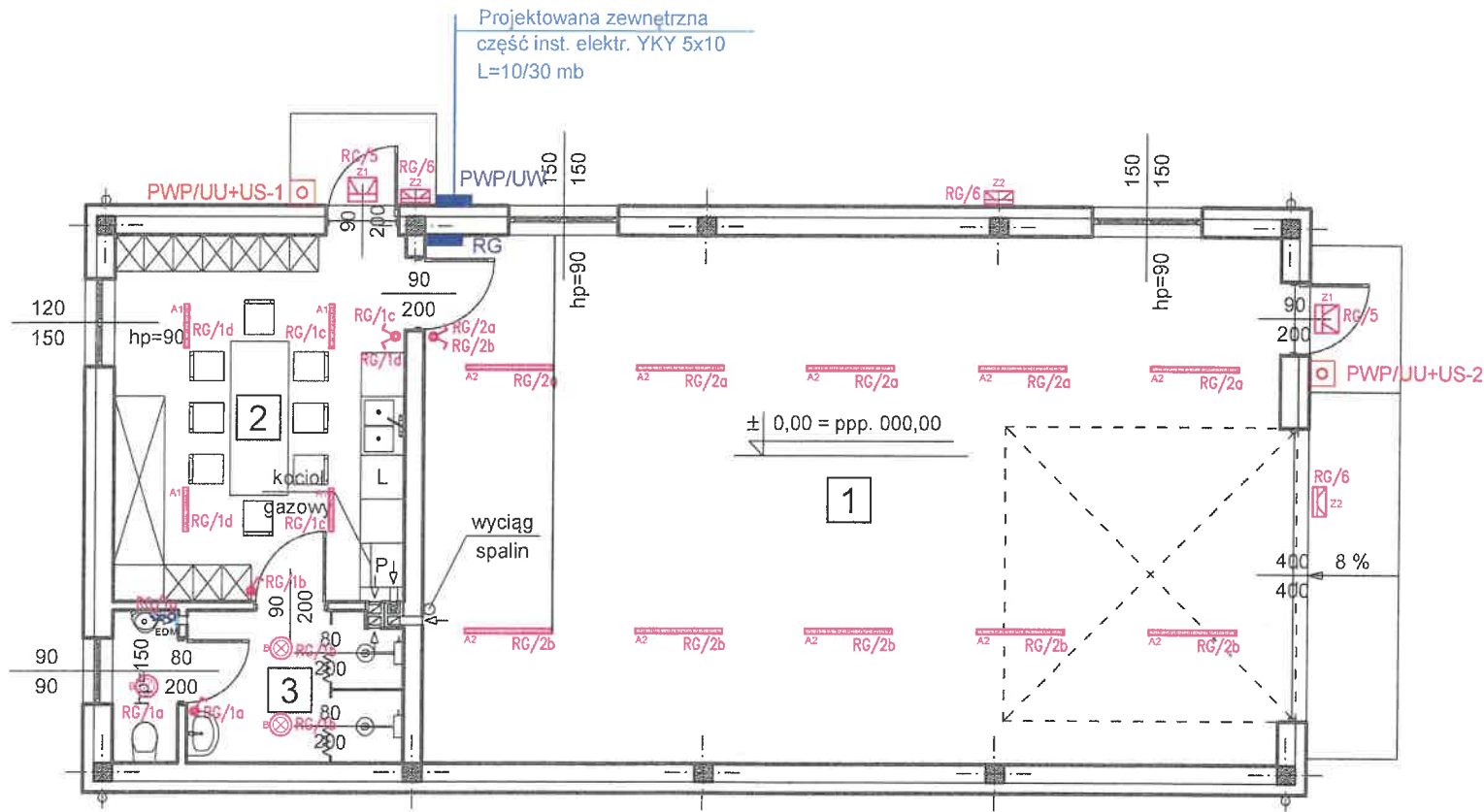
NR	POMIESZCZENIE	POSADZKA	POWIERZCHNIA UŻYTKOWA
1	magazyn	terakota	84,0 m²
2	magazyn wydawania	terakota	19,7 m²
3	pomieszczenie socjalne	terakota	7,7 m²
RAZEM			111,4 m²

UWAGA:
Lokalizację osprzętu koordynować z projektem architektury.

Wszystkie przejścia przez ściany oddzielenia pożarowego zabezpieczyć masą ognioochronną dostosowaną do odporności ściany. Dotyczy wszystkich instalacji.

UKŁAD PRACY:
SIEĆ ZASILAJĄCA - TN-S
INSTALACJA ODBIORCZA - TN-S

SYSTEM OCHRONY OD PORAŻENI:
SAMOCZYNNE WYŁĄCZENIE ZASILANIA.




Legenda oprav:

- A1 - 4 szt. - Oprawa nastropowa LED line PRIME LINKER 21W 4000K 150lm/W 220-240V IP65
- A2 - 10 szt. - Oprawa zwieszana LED line PRIME 479594 LINKER tri-proof 40W 4000K 150lm/W 220-240V IP65
- B - 3 szt. - Oprawa nastropowa LED line PRIME 470591-II Plafon LUNAR 22W 4000K 2200lm IP65
- Z1 - 2 szt. - Naświetlacz LUMINO 4000K 10W 2000lm 120° IP65/44 LITE z czujnikiem ruchu
- Z2 - 3 szt. - Naświetlacz LUMINO 4000K 50W 5000lm 120° IP65 LITE
- 2 szt. - Łącznik klawiszowy pojedynczy IP44 p/t
- 1 szt. - Łącznik klawiszowy świecznikowy IP44 p/t
- EDM - 1 szt. - Wentylator łazienkowy EDM100 Venture Industries 230V, 29W, sprzężony z oświetleniem



PRAWA AUTORSKIE ZASTRZEŻONE
DOKONYWANIE ZMIAN, POPRAWEK, SKRĘŚLEŃ ITP.
ORAZ KOPIOWANIE I ROZPOWSZECZANIE BEZ ZGODY
PRACOWNI PROJEKTOWEJ JEST NIEDOZWOLONE

JEDNOSTKA PROJEKTOWA:	Pracownia Projektowa mgr inż. Danuta Pazdro ul. Żeromskiego 19 39-300 Mielec		
INWESTOR:	Gmina Niwiska 36-147 Niwiska 430		
NAZWA INWESTYCJI: Budowa budynku magazynowego ochrony ludności i obrony cywilnej	BRANŻA: Elektryczna		
ADRES INWESTYCJI: Przylek gmina Niwiska, część działek nr ewid.: 738/3 i 738/12, Obręb 4 Przylek, jednostka ewidencyjna: 180604 2 gmina Niwiska	SKALA: 1:100		
PRZEDMIOT RYSUNKU: Rzut parteru - instalacja oświetleniowa	NR RYSUNKU: E-1		
OPRACOWANIE:	UPR. NR:	DATA:	PODPIS:
		luty 2026 rok	
PROJEKTANT: mgr inż. Teresa Twardosz <small>Uprawnienia budowlane do projektowania i kierowania robotami budowlanymi w specjalności instalacyjno-inżynieryjnej w zakresie sieci i instalacji elektrycznych</small>	UPR. NR: E-322/89	DATA: luty 2026 rok	PODPIS: 

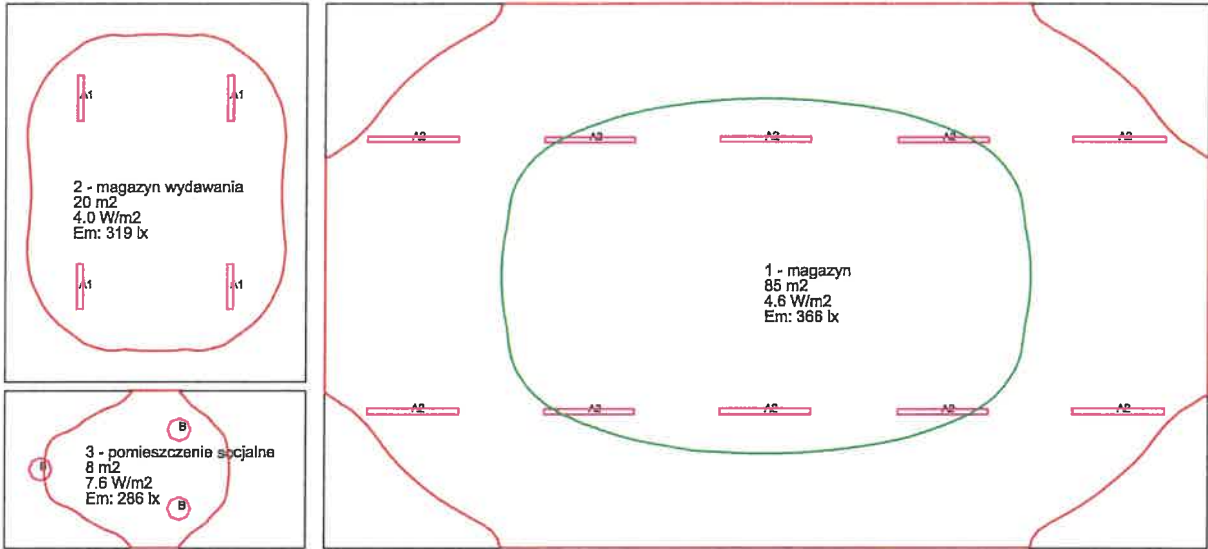
RZUT PARTERU	
SKALA	1:100

Powierzchnia zabudowy	134,9 m²
-----------------------	----------

NR	POMIESZCZENIE	POSADZKA	POWIERZCHNIA UŻYTKOWA
1	magazyn	terakota	84,0 m²
2	magazyn wydawania	terakota	19,7 m²
3	pomieszczenie socjalne	terakota	7,7 m²
RAZEM			111,4 m²

UWAGA:
Lokalizację osprzętu koordynować z projektem architektury.

Wszystkie przejścia przez ściany oddzielenia pożarowego
zabezpieczyć masą ognioochronną dostosowaną do
odporności ściany. Dotyczy wszystkich instalacji.



- Legenda opraw:
- | | | |
|----|---------|---|
| A1 | 4 szt. | - Oprawa nastropowa LED line PRIME LINKER 21W 4000K 150lm/W 220-240V IP65 |
| A2 | 10 szt. | - Oprawa zwieszana LED line PRIME 479594 LINKER tri-proof 40W 4000K 150lm/W 220-240V IP65 |
| B | 3 szt. | - Oprawa nastropowa LED line PRIME 470591-II Plafon LUNAR 22W 4000K 2200lm IP65 |


- Izolinie
- | | |
|---|----------|
| — | 300.0 lx |
| — | 400.0 lx |

UKŁAD PRACY:
SIEĆ ZASILAJĄCA - TN-S
INSTALACJA ODBIORCZA - TN-S

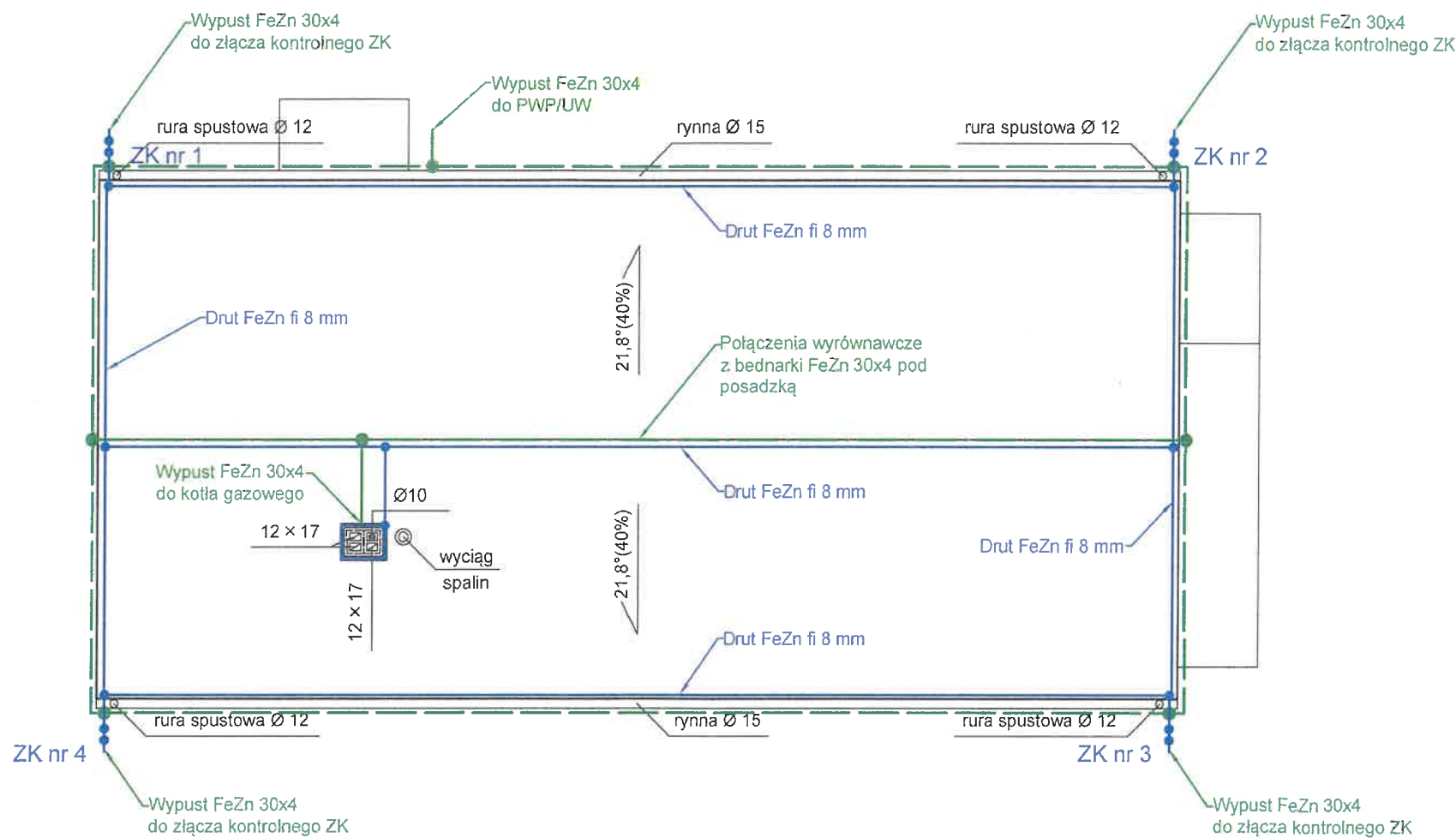
SYSTEM OCHRONY OD PORAŻEŃ:
SAMOCZYNNE WYŁĄCZENIE ZASILANIA.



PRAWA AUTORSKIE ZASTRZEŻONE
DOKONYWANIE ZMIAN, POPRAWEK, SKRĘŚLEŃ ITP.
ORAZ KOPIOWANIE I ROZPOWSZECZNIANIE BEZ ZGODY
PRACOWNI PROJEKTOWEJ JEST NIEDOZWOLONE

JEDNOSTKA PROJEKTOWA:	Pracownia Projektowa mgr inż. Danuta Pazdro ul. Żeromskiego 19 39-300 Mielec		
INWESTOR:	Gmina Niwiska 36-147 Niwiska 430		
NAZWA INWESTYCJI: Budowa budynku magazynowego ochrony ludności i obrony cywilnej		BRANŻA: Elektryczna	
ADRES INWESTYCJI: Przylek gmina Niwiska, część działek nr ewid.: 738/3 i 738/12, Obręb 4 Przylek, jednostka ewidencyjna: 180604 2 gmina Niwiska		SKALA: 1:100	
PRZEDMIOT RYSUNKU: Rzut parteru - izolinie		NR RYSUNKU: E-2	
OPRACOWANIE:	UPR. NR:	DATA:	PODPIS:
		luty 2026 rok	
PROJEKTANT: mgr inż. Teresa Twardosz <small>Uprawnienia budowlane do projektowania i kierowania robotami budowlanymi w specjalności instalacyjno-inżynierskiej w zakresie sieci i instalacji elektrycznych</small>	UPR. NR: E-322/89	DATA: luty 2026 rok	PODPIS: 

RZUT DACHU	
SKALA	1:100
Powierzchnia dachu	
144,8 m ²	



LEGENDA:

- 55 mb - Uziom fundamentowy z bednarki FeZn 30 x 4 mm
- 20 mb - Połączenia wyrównawcze z bednarki FeZn 30 x 4 pod posadzką
- 8 szt - Połączenia spawane zabezpieczone antykorozyjnie
- 70 mb - Instalacja odgromowa z drutu FeZn fi 8 mm
- 4 szt. - Złącze kontrolne w skrzyżce probierczej na wys. 0,5 m
- 10 szt - Zacisk uniwersalny skręcany

UWAGA:
Lokalizację osprzętu koordynować z projektem architektury.

Wszystkie przejścia przez ściany oddzielenia pożarowego zabezpieczyć masą ognioochronną dostosowaną do odporności ściany. Dotyczy wszystkich instalacji.

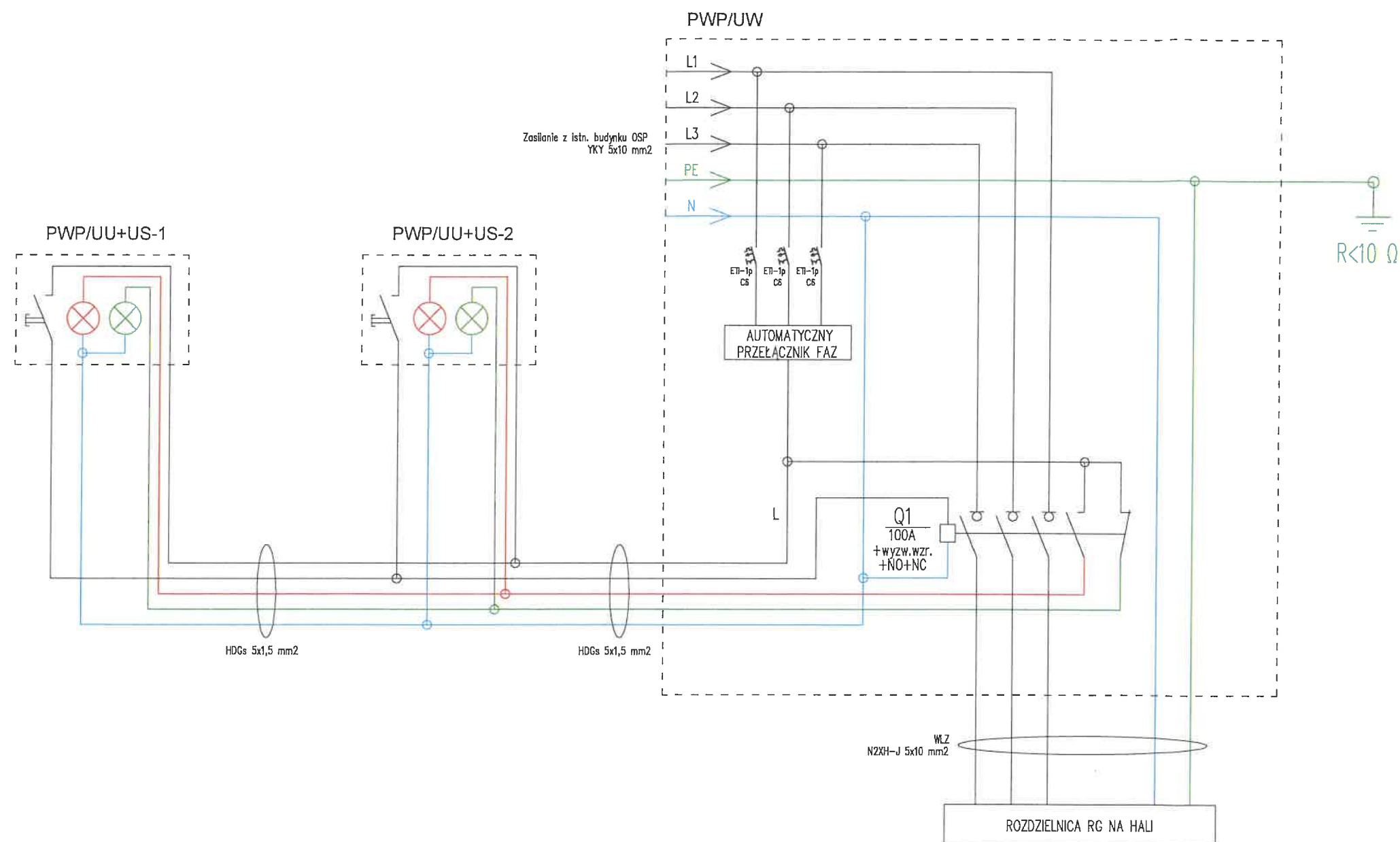
UKŁAD PRACY:
SIEĆ ZASILAJĄCA - TN-S
INSTALACJA ODBIORCZA - TN-S

SYSTEM OCHRONY OD PORAŻENI:
SAMOCZYNNE WYŁĄCZENIE ZASILANIA.

	PRAWA AUTORSKIE ZASTRZEŻONE
	DOKONYWANIE ZMIAN, POPRAWEK, SKRĘŚLEŃ ITP. ORAZ KOPIOWANIE I ROZPOWSZECZNIANIE BEZ ZGODY PRACOWNI PROJEKTOWEJ JEST NIEDOZWOLONE

JEDNOSTKA PROJEKTOWA:	Pracownia Projektowa mgr inż. Danuta Pazdro ul. Żeromskiego 19 39-300 Mielec		
INWESTOR:	Gmina Niwiska 36-147 Niwiska 430		
NAZWA INWESTYCJI:	Budowa budynku magazynowego ochrony ludności i obrony cywilnej		BRANŻA: Elektryczna
ADRES INWESTYCJI:	Przylęk gmina Niwiska, część działek nr ewid.: 738/3 i 738/12, Obręb 4 Przylęk, jednostka ewidencyjna: 180604 2 gmina Niwiska		SKALA: 1:100
PRZEDMIOT RYSUNKU:	Rzut dachu - instalacja uziemień i odgromowa		NR RYSUNKU: E-5
OPRACOWANIE:	UPR. NR:	DATA:	PODPIS:
		luty 2026 rok	
PROJEKTANT:	UPR. NR:	DATA:	PODPIS:
mgr inż. Teresa Twardosz Upoważnienie budowlane do projektowania i kierowania robotami budowlanymi w specjalności Instalacyjno-inżynierskiej w zakresie sieci i instalacji elektrycznych	E-322/89	luty 2026 rok	

SYSTEM OCHRONY OD PORAŻEŃ:
SAMOCZYNNE WYŁĄCZENIE ZASILANIA.



UKŁAD PRACY:
SIEĆ ZASILAJĄCA - TN-S
INSTALACJA ODBIORCZA - TN-S

SYSTEM OCHRONY OD PORAŻEŃ:
SAMOCZYNNE WYŁĄCZENIE ZASILANIA.

	PRAWA AUTORSKIE ZASTRZEŻONE DOKONYWANIE ZMIAN, POPRAWEK, SKREŚLEŃ ITP. ORAZ KOPIOWANIE I ROZPOWSZECZANIE BEZ ZGODY PRACOWNI PROJEKTOWEJ JEST NIEDOZWOLONE
---	---

JEDNOSTKA PROJEKTOWA:	Pracownia Projektowa mgr inż. Danuta Pazdro ul. Żeromskiego 19 39-300 Mielec		
INWESTOR:	Gmina Niwiska 36-147 Niwiska 430		
NAZWA INWESTYCJI: Budowa budynku magazynowego ochrony ludności i obrony cywilnej	BRANŻA: Elektryczna		
ADRES INWESTYCJI: Przylek gmina Niwiska, część działek nr ewid.: 738/3 i 738/12, Obręb 4 Przylek, jednostka ewidencyjna: 180604 2 gmina Niwiska	SKALA: ---		
PRZEDMIOT RYSUNKU: Schemat sterowania wyłącznikiem pożarowym PWP	NR RYSUNKU: E-7		
OPRACOWANIE:	UPR. NR:	DATA:	PODPIS:
PROJEKTANT: mgr inż. Teresa Twardosz <small>Uprawnienia budowlane do projektowania i kierowania robotami budowlanymi w specjalności instalacyjno-inżynierskiej w zakresie sieci i instalacji elektrycznych</small>	UPR. NR: E-322/89	DATA: luty 2026 rok	PODPIS: luty 2026 rok