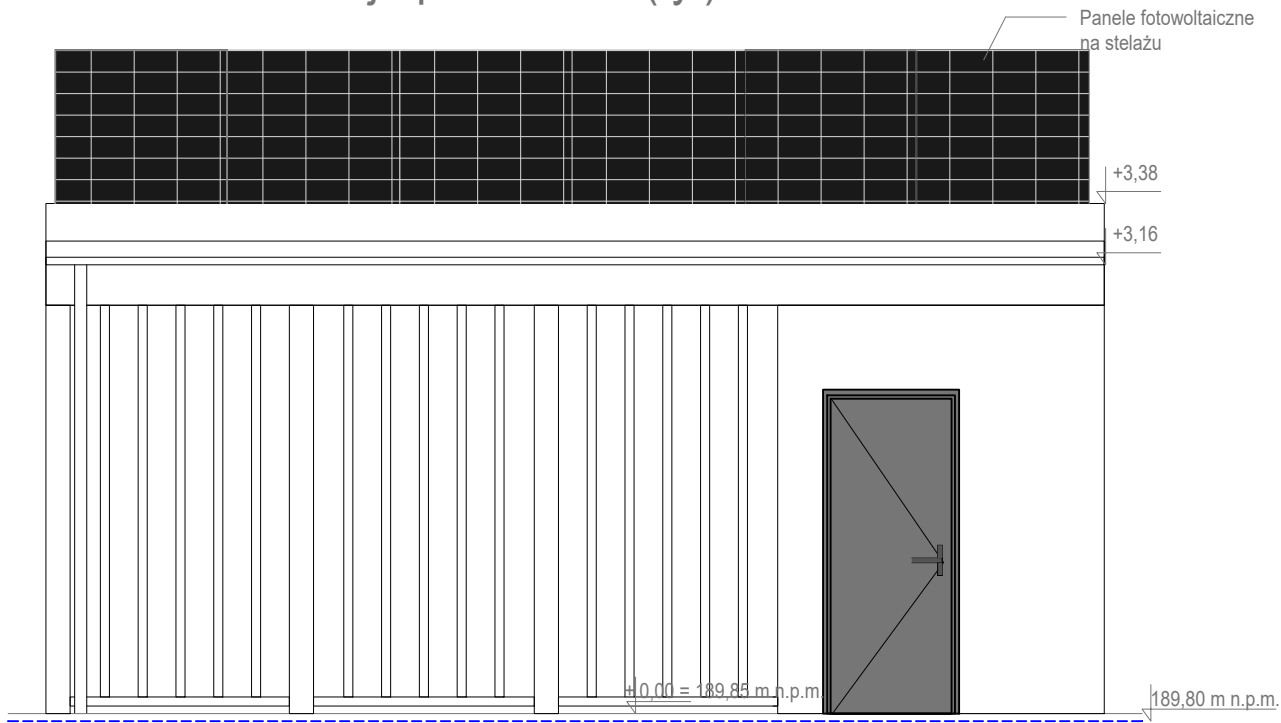
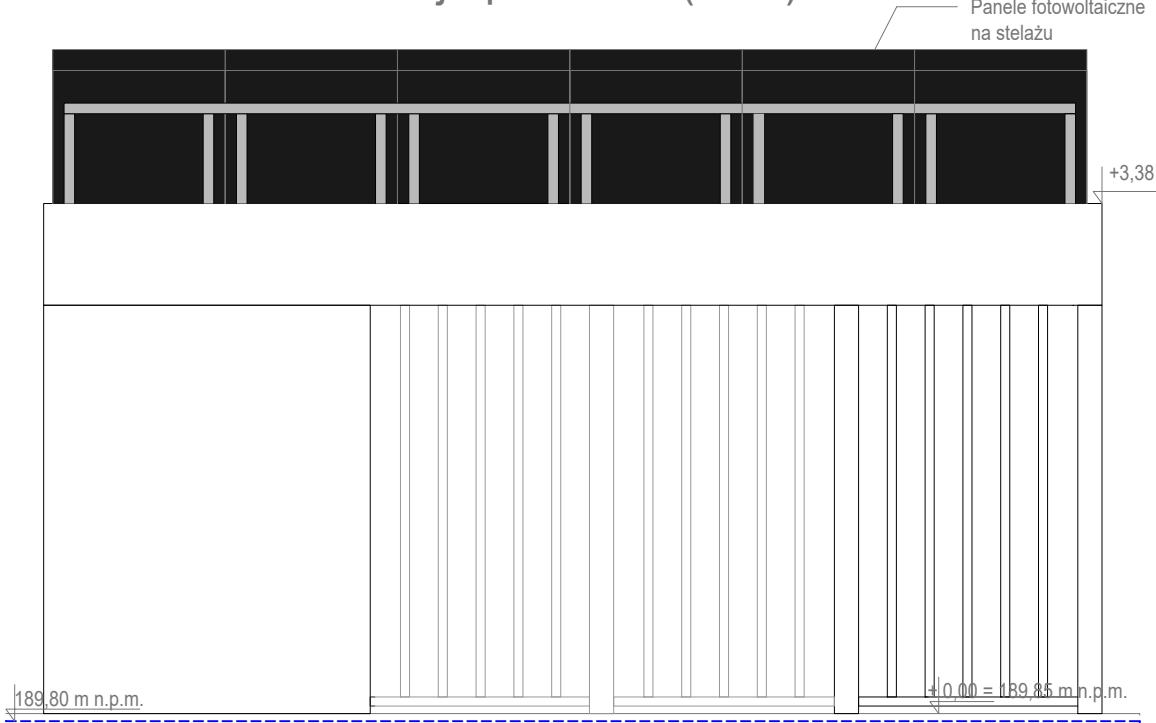


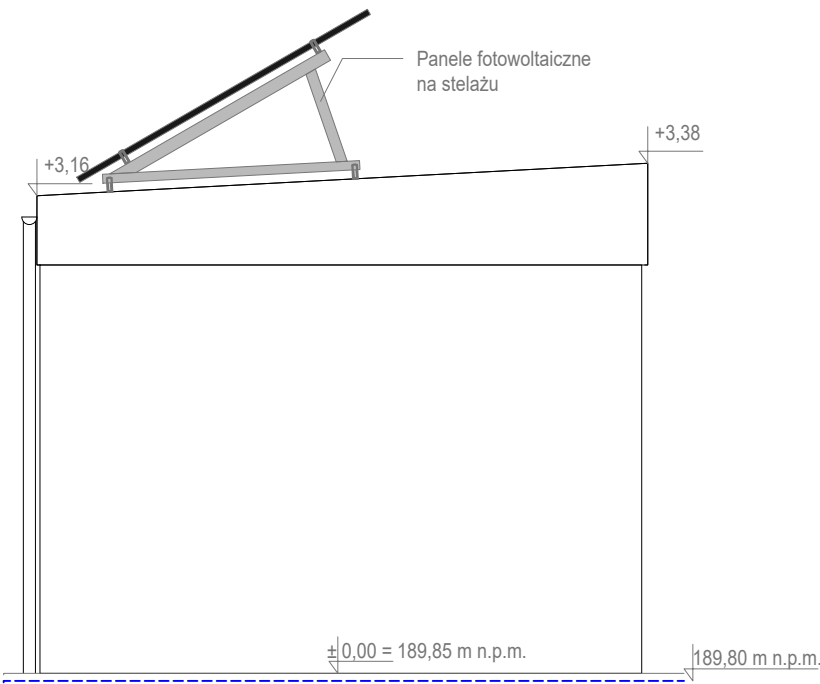
Elewacja południowa(tył)



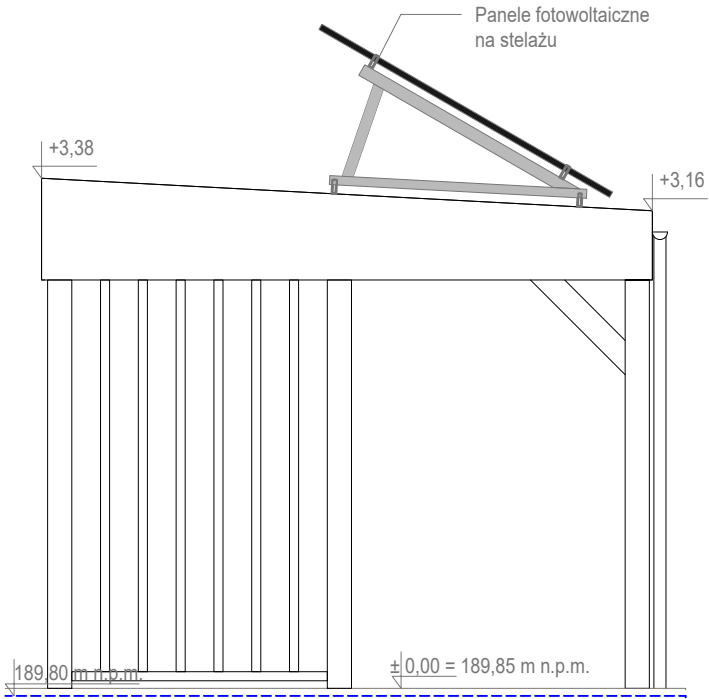
Elewacja północna (front)



Elewacja wschodnia (bok)



Elewacja zachodnia (bok)



- UWAGI:
1. Elementy drewniane- impregnat do drewna, kolor złoty dąb
 2. Ściana murowana- tynk mineralny, kolor biały
 3. Dach- blacha na rąbek, kolor antracyt
 4. Obróbki blacharskie, orynnowanie- kolor antracyt
 5. Drzwi zewnętrzne- stalowe, kolor antracyt

— Profil projektowanej nawierzchni
- - - Profil terenu istniejącego

<div><div><div><div></div><div>STUDIO</div><div>JAKUB OZIEBŁO</div></div><div><div>Studio Jakub Oziębło</div><div>ul. Pogodna 55C, 37-500 Jarosław</div></div></div></div>	
Nazwa i adres inwestora: Gmina Czarna 37-125 Czarna 260	Adres inwestycji: dz. nr 1839/105, 1839/106, 1839/107, obręb 0001 Czarna
Nazwa obiektu budowlanego: Budowa 2 altan i tężni solankowej, budowa obiektów małej architektury, budowa placu zabaw, budowa zewnętrznej instalacji elektrycznej oświetlenia terenu w ramach zadania pn. „Utworzenie strefy wypoczynku w miejscowości Czarna”	
Faza projektu: Projekt architektoniczno- budowlany	Branża: Architektura
Nazwa rysunku: Elewacje Altany 2	
Projektant: mgr inż. arch. Katarzyna Tytuła Upr. bud. w specjalności architektonicznej do projektowania bez ograniczeń, nr upr. 15/PKOKK/2018	Podpisy:
Projektant sprawdzający: n/d	
Opracowanie: mgr inż. Joanna Goleniowska	
Opracowanie: mgr inż. arch. Jakub Oziębło	
Skala: 1:50	Data: 26.03.2025 r.
Rewizja: 1.21022025	Nr rys.: PAB 3.4