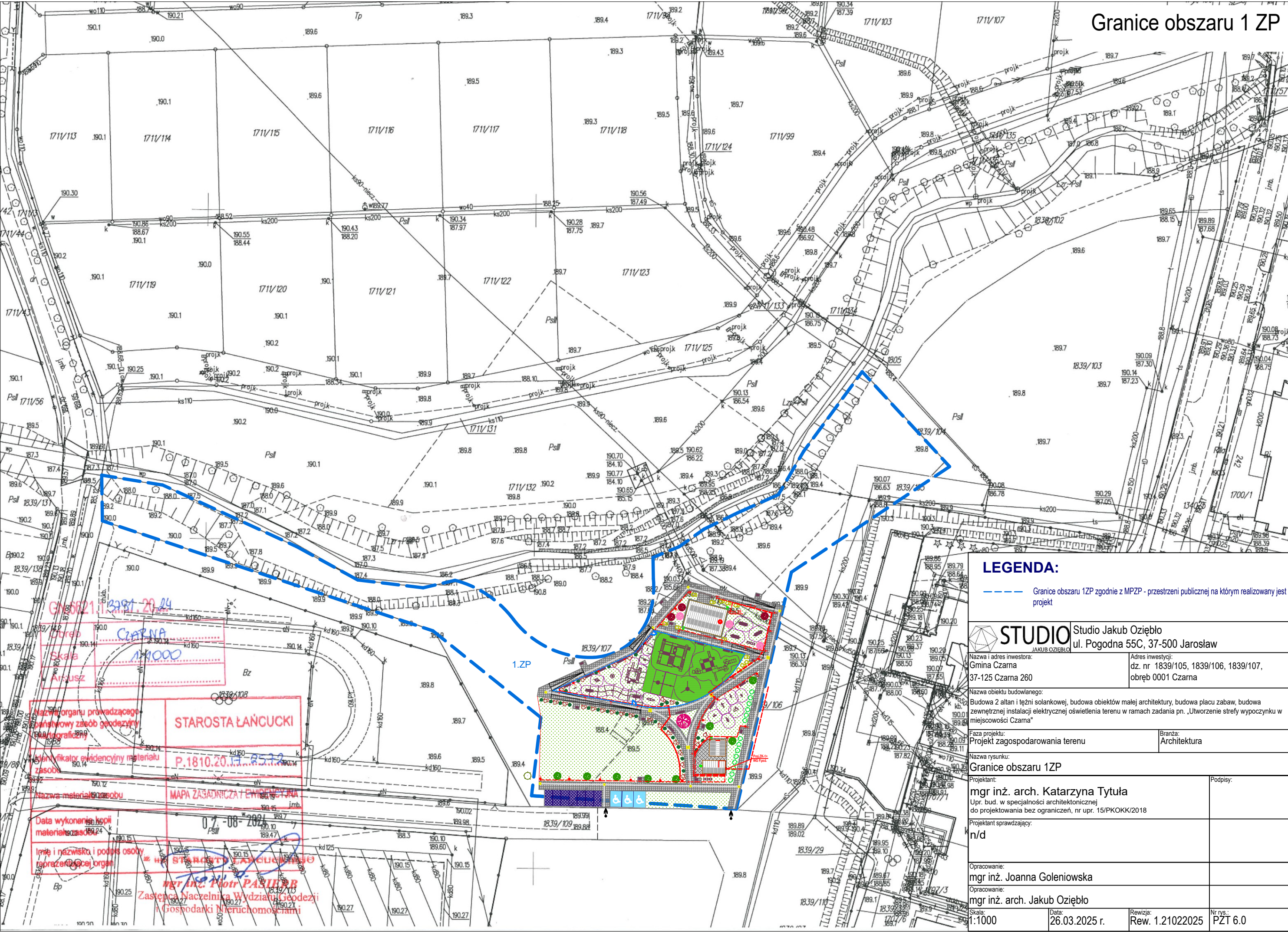


Granice obszaru 1 ZP



LEGENDA:

--- Granice obszaru 1ZP zgodnie z MPZP - przestrzeni publicznej na którym realizowany jest projekt



Studio Jakub Oziebło
ul. Pogodna 55C, 37-500 Jarosław

Nazwa i adres inwestora:
Gmina Czarna

Adres inwestycji:
dz. nr 1839/105, 1839/106, 1839/107,
obręb 0001 Czarna

Nazwa obiektu budowlanego:
Budowa 2 altan i tężni solankowej, budowa obiektów małej architektury, budowa placu zabaw, budowa zewnętrznej instalacji elektrycznej oświetlenia terenu w ramach zadania pn. „Utworzenie strefy wypoczynku w miejscowości Czarna”

Faza projektu:
Projekt zagospodarowania terenu

Branża:
Architektura

Nazwa rysunku:
Granice obszaru 1ZP

Projektant:
mgr inż. arch. Katarzyna Tytuła
Upr. bud. w specjalności architektonicznej
do projektowania bez ograniczeń, nr upr. 15/PKOKK/2018

Projektant sprawdzający:
n/d

Opracowanie:
mgr inż. Joanna Goleniowska

Opracowanie:
mgr inż. arch. Jakub Oziebło

Skala:
1:1000

Data:
26.03.2025 r.

Rewizja:
1.21022025

Nr rys.:
PZT 6.0