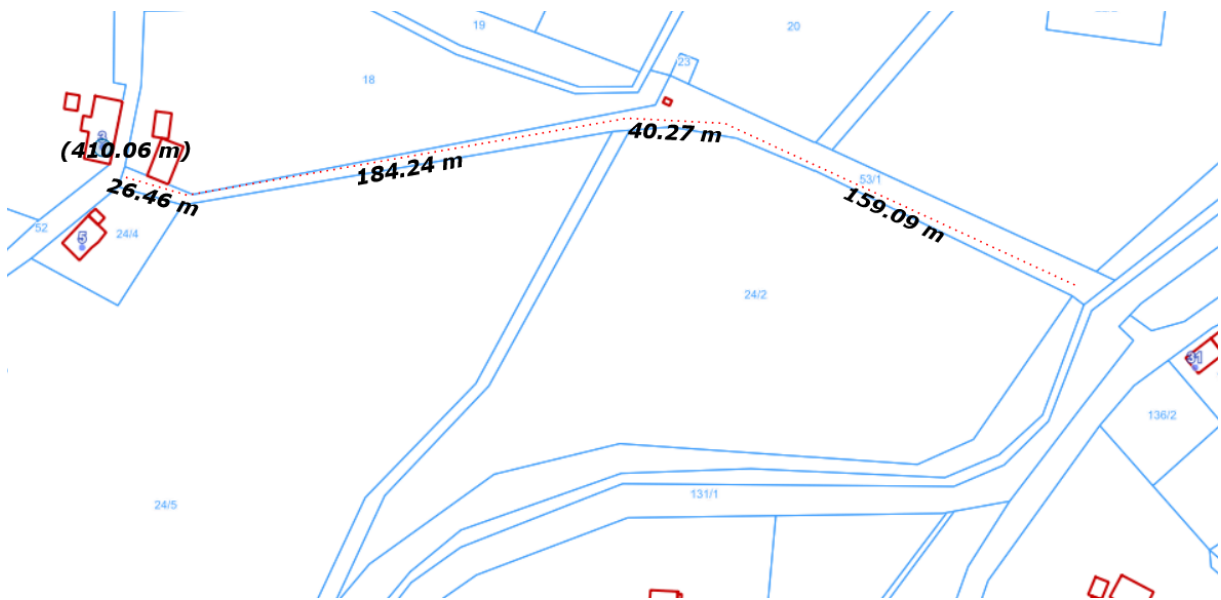


NAPRAWA I UZUPEŁNIANIE POBOCZY NA DROGACH GMINNYCH

Dr 112701 D Brzezinec - Karłowiec w km 0+035 – 0+445







- w granicach działki nr 53/1 obręb Karłowiec – 410mb

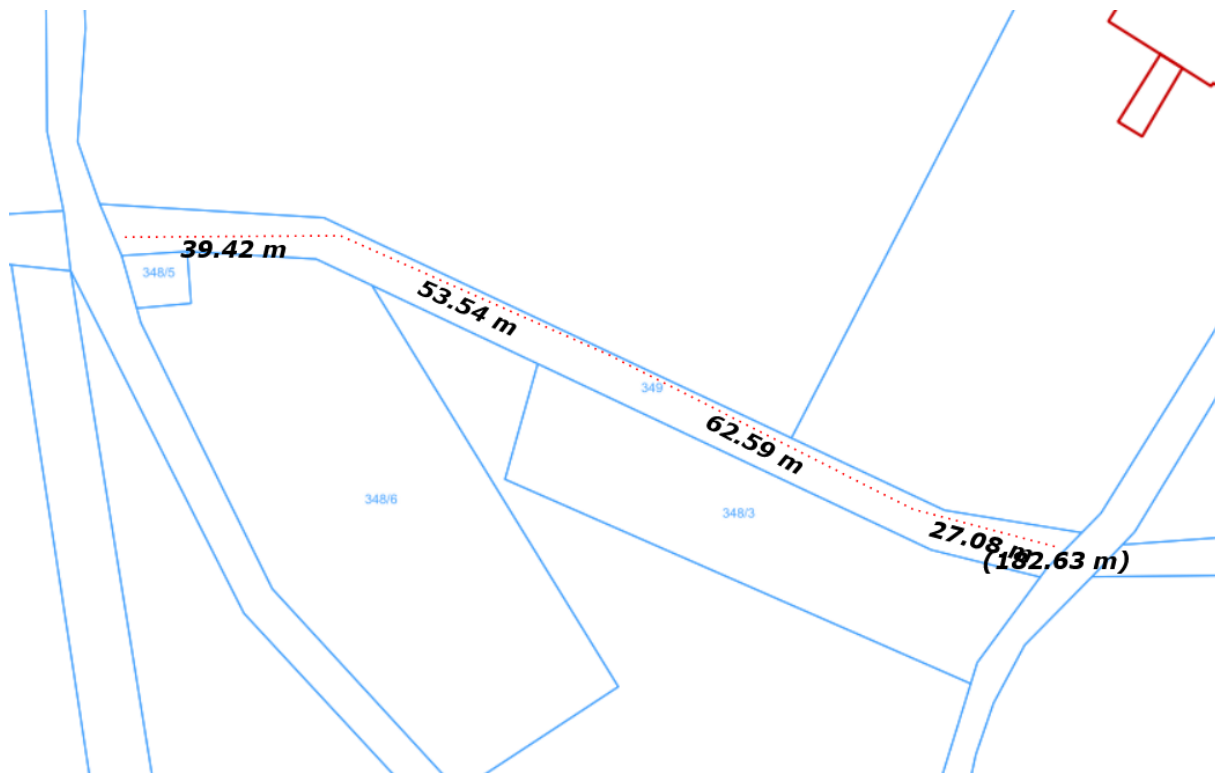
Przedmiar robót:

- ścięcie i zebranie rozjeżdżonych poboczy szerokości 0,5m na głębokość średnio gr 10cm - $410\text{m} \times 0,50\text{m} \times 2 = 410,0\text{m}^2$
- wyrównanie i zagęszczenie podłoża – $410,0\text{m}^2$
- wyrównanie i wzmocnienie poboczy kruszywem 0-31,5 lub frezowiną bitumiczną grubości 8 cm = $32,80\text{m}^3$
- zagęszczenie i ubicie uzupełnienia poboczy walcem lub płytą wibracyjną

Dr 112733D Rębiszów Dolny – Rębiszów kościół w km 1+751 – 1+931







- w granicach działki nr 349 obręb Rębiszów – 180mb

Przedmiar robót:

- ścięcie i zebranie rozjeżdżonych poboczy szerokości 0,5m na głębokość średnio gr 10cm - $180m \times 0,50m \times 2 = 180,0m^2$
- wyrównanie i zagęszczenie podłoża – $180,0m^2$
- wyrównanie i wzmocnienie poboczy kruszywem 0-31,5 lub frezowiną bitumiczną grubości 8 cm = $14,40m^3$
- zagęszczenie i ubicie uzupełnienia poboczy walcem lub płytą wibracyjną

Sporządził:

Jawin