

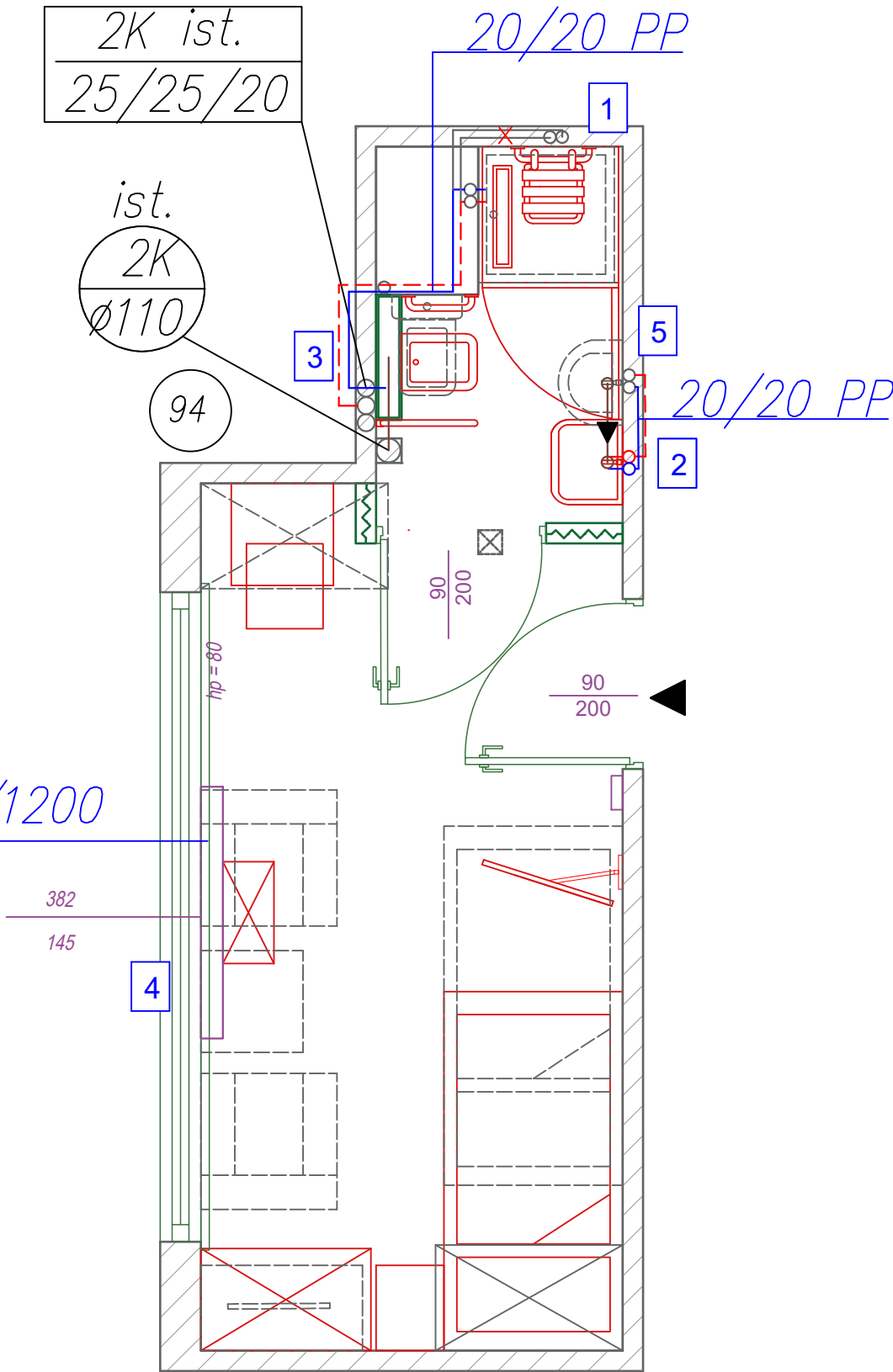
1. Projektuje się demontaż i zmianę położenia baterii prysznicowej polegającą na demontażu dotychczasowego zespołu armatury oraz montażu nowej baterii natryskowej. Połączenia gwintowane uszczelnić zgodnie ze sztuką instalacyjną. Projektuje się wymianę brodzika natryskowego polegającą na demontażu dotychczasowego elementu, przygotowaniu podłoża oraz montażu nowego brodzika wraz z podłączeniem do instalacji kanalizacyjnej.

2. Projektuje się przełożenie umywalki wraz z baterią do nowej lokalizacji. W ramach prac wykonać demontaż istniejącej armatury oraz umywalki, doprowadzić nowe przewody wodociągowe i odpływowe. Następnie montaż nowej umywalki oraz podłączenie baterii

3. Projektuje się wymianę miski ustępowej polegającą na jej demontażu oraz zespołu armatury. Zamontowanie nowej miski ustępowej w nowym miejscu na stelażu wraz z podłączeniem do istniejącej instalacji wodociągowej oraz kanalizacyjnej. Połączenia gwintowane uszczelnić.

4. Projektuje się wymianę istniejącego grzejnika na 21/600/1200. W ramach prac wykonać demontaż dotychczasowego elementu, dostosowanie podejść, montaż grzejnika oraz podłączenie armatury regulacyjnej. Po montażu wykonać kryzę na zaworze grzejnikowym, dobierając odpowiednią nastawę wstępną w celu prawidłowego zbilansowania przepływu czynnika grzewczego. Po zakończeniu wymiany instalację napełnić wodą oraz odpowietrzyć.

21s/600/1200



LEGENDA:		
○	ist. 4K Ø110	oznaczenie istniejącego pionu ks zgodnie z dok. archiwalną
□	4W ist. 25/25/20	oznaczenie istniejącego pionu wody zgodnie z dok. archiwalną
umiejscowienie podejść do istniejących przyborów zweryfikować na budowie		
—	proj. ciepła, zimna woda użytkowa	
—	z rur pp zgrzewane	
—	proj. kanalizacja sanitarna z rur pp-ht	
umiejscowienie podejść do istniejących przyborów oraz istniejących pionów zweryfikować na budowie		
projektowane instalacje prowadzić podtynkowo w bruździe ściennej		
UWAGI OGÓLNE:		
1. DOBÓR PRODUCENTÓW, PRODUKTÓW ORAZ MATERIAŁÓW PRZEWIDZIANYCH W PROJEKCIE KAŻDORAZOWO DO AKCEPTACJI INWESTORA.		
2. WSZELKIE WYMIARY NALEŻY ZWERYFIKOWAĆ NA BUDOWIE, PRZED ZAMÓWIENIEM.		
3. WSZELKIE ZMIANY DOTYCZĄCE FUNKCJONALNOŚCI PLACÓWKI NALEŻY KAŻDORAZOWO ZASYGNALIZOWAĆ I UZGODNIĆ Z INWESTOREM.		
4. WSZYSTKIE NIEOPISANE KOLOREM MALOWANIA WNĘTRZ PLACÓWKI (ŚCIANY I SUFITY GK) MALOWAĆ NA KOLOR BIAŁY.		
5. W STREFIE DOSTĘPNEJ DLA KLIENTÓW WSZELKIE WŁĄCZNIKI, KLAMKI, UCHWYTY, PRZYCISKI DZWONKÓW, DOMOFONÓW I PRZYŻYWOWE - MAX.H=1.2M.		
6. W STREFACH MONTAŻU URZĄDZEŃ DO ŚCIAN GK NA ICH SZEROKOŚCI STOSOWAĆ WZMOCNIENIE Z PŁYTY OSB PRZYKRĘCONEJ DO PROFILI GK.		
JEDNOSTKA PROJEKTOWA:		
DOMKOWISKO.PL SP.Z.O.O., UL.SZAFRANÓW 9, 04-769 WARSZAWA		
INWESTOR:		
MIASTO STOŁECZNE WARSZAWA, 00-950 WARSZAWA, PL. BANKOWY 5/6 DOM POMOCY SPOŁECZNEJ "POD BRZOZAMI", 03-007 WARSZAWA, UL.BOHATERÓW 46/48		
FAZA:		
PW - POKÓJ NR 94		
ADRES OBIEKTU:		
UL. BOHATERÓW 46/48, 03-007 WARSZAWA		
NAZWA INWESTYCJI:		
PROJEKT MODERNIZACJI 6 POKOI MIESZKALNYCH WRAZ Z ŁAZIENKAMI W BUDYNKU DOMU POMOCY SPOŁECZNEJ "POD BRZOZAMI"		
BRANŻA SANITARNA		
PROJEKTANT:	NR UPR.:	PODPIS:
MGR INŻ. MARZENA KOLANUS	LOD/5238/PWBS/23	
SPRAWDZAJĄCY:	NR UPR.:	PODPIS:
BRANŻA SANITARNA	SKALA: -----	DATA: 25.11.25
NAZWA RYSUNKU:	NR RYSUNKU:	S-5