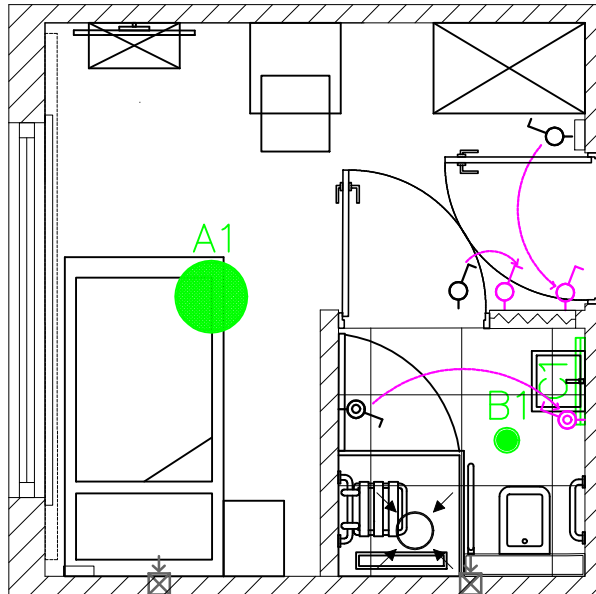


91



1. Zasilanie do projektowanych gniazdek wykonać od najbliższego istniejącego gniazdka.
2. Gniazdka montować na wysokości 30cm, chyba że rysunek stanowi inaczej.
3. Projektuje się 4 gniazda podwójne w pokoju oraz 1 gniazdo pojedyncze w łazience.
4. W łazienkach zachować odstęp min. 60cm od źródła wody.
5. Istniejący osprzęt elektryczny wymienić na taki jak projektowany.
6. Miejsca po przeniesionych gniazdach i łącznikach zasłepić.
7. Obwody instalacji telewizyjnej przedłużyć, przewody łączyć za pomocą specjalistycznych złączy.
8. Kinkiet w łazience montować na wysokości ustalonej z Architektem.
9. Ze względu na brak możliwości wykonania zasilania do nowoprojektowanych obwodów należy wykonać dodatkowo oprzewodowanie pod nowy obwód elektryczny od projektowanych gniazd do jednego wspólnego miejsca na ścianie od strony korytarza zakończonego puszką podtynkową. W przypadku prowadzenia remontu pomieszczeń korytarza doprowadzić nowe zasilania do każdego w pokoi.

## UMIAR OGÓLNE:

1. DOBÓR PRODUCENTÓW, PRODUKTÓW ORAZ MATERIAŁÓW PRZEWIDZANYCH W PROJEKcie KAZDORAZOWO DO AKCEPTACJI INWESTORA.
2. WSELEKIE WYMIARY NALEŻY ZWERYFIKOWAĆ NA BUDOWIE, PRZED ZAMOWIENIEM.
3. WSELEKIE ZMIANY DOTYCZĄCE FUNKCJONALNOŚCI PLACÓWKI NALEŻY KAZDORAZOWO ZASYGNALIZOWAĆ I UZGODNIĆ Z INWESTOREM.
4. WSELEKIE NIEOPISANE KOŁOREM MALOWANIA WNETRZ PLACÓWKI (SCIAŁY I SUFITY GK) MALOWAĆ NA KOLOR BIAŁY.
5. W STREFACH MONTAŻU URZĄDZEŃ DO ŚCIANY GK NA ICH SZEROKOŚCI STOSOWAĆ WZMOCNIENIE Z PŁYTY OSB PRZYKRĘCZONEJ DO PROFILI GK.

## JEDNOSTKA PROJEKTOWA:

DOMOWSKO.PL SP. Z O.O., UL. SZAFRANÓW 9, 04-769 WARSZAWA

## INWESTOR:

MIASTO STOŁECZNE WARSZAWA, 00-950 WARSZAWA, PL. BANKOWY 5/6  
DOM POMOCY SPOŁECZNEJ "POD BRZOZAMI", 03-007 WARSZAWA,  
UL. BOHATERÓW 46/48

FAZA:  
PW

## ADRES OBIEKTU:

UL. BOHATERÓW 46/48, 03-007 WARSZAWA

## NAZWA INWESTYCJI:

PROJEKT MODERNIZACJI 6 POKOI MIESZKALNYCH Z ŁAZIENKAMI W  
BUDYNKU DOMU POMOCY SPOŁECZNEJ "POD BRZOZAMI"

## BRANŻA: INSTALACJE ELEKTRYCZNE

## PROJEKTANT:

MGR INŻ. MACIEJ JUROWCZYK

## NR UPR.:

PDL/0096/PWBE/19

## PODPIS:

## SPRAWDZAJĄCY:

## NR UPR.:

## PODPIS:

## BRANŻA: INSTALACJE ELEKTRYCZNE

## SKALA: 1:50

## DATA: 25.11.20

## NAZWA RYSUNKU:

ARANŻACJA POKÓJ 91 – INST. OŚWIETLENIOWA

## NR RYSUNKU:

E-2



Istniejący łącznik pojedynczy ośw. IP20/IP44

Istniejący łącznik podwójny ośw. IP20/IP44  
przeniesiony w nową lokalizację

Projektowany łącznik pojedynczy ośw. IP20/IP44

A1

Projektowana oprawa ośw. LED, nastropowa, przesłona  
PLX, moc 36W, strumień 4500lm, 4000K, IP44

B1

Projektowana oprawa ośw. LED, do sufitów podwieszanych,  
przesłona PMMA, moc 16,7W, strumień 2368lm, 4000K,  
IP20/54

C1

Projektowana oprawa ośw. LED, naścienna, przesłona PLX,  
moc 8,3W, strumień 1009lm, 4000K, IP44