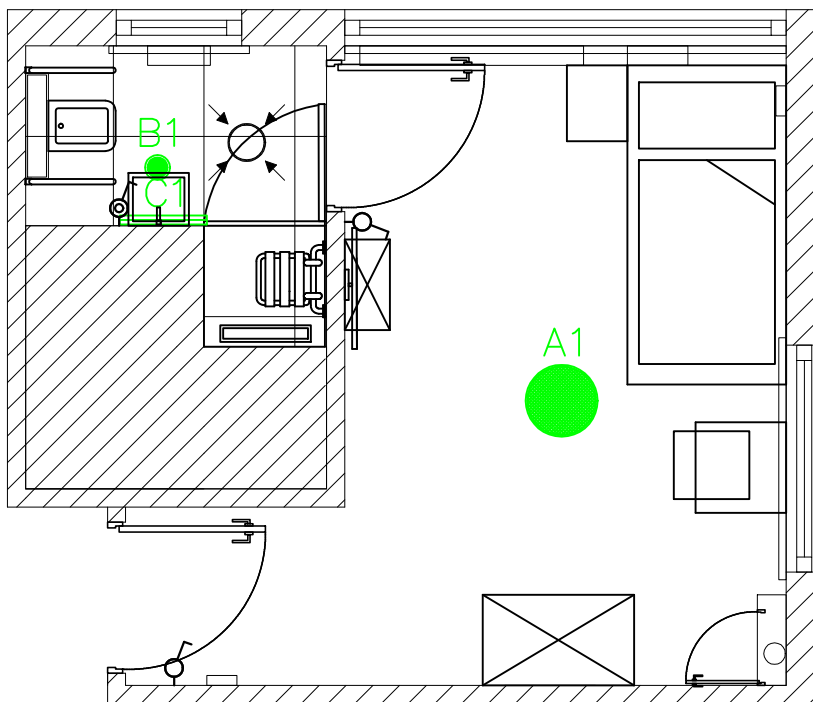


93



1. Zasilanie do projektowanych gniazdek wykonać od najbliższego istniejącego gniazdka.
2. Gniazdka montować na wysokości 30cm, chyba że rysunek stanowi inaczej.
3. Projektuje się 4 gniazda podwójne w pokoju oraz 1 gniazdo pojedyncze w łazience.
4. W łazienkach zachować odstęp min. 60cm od źródła wody.
5. Istniejący osprzęt elektryczny wymienić na taki jak projektowany.
6. Miejsca po przeniesionych gniazdach i łącznikach zaślepić.
7. Obwody instalacji telewizyjnej przedłużyć, przewody łączyć za pomocą specjalistycznych złączy.
8. Kinkiet w łazienkach montować na wysokości ustalonej z Architektem.
9. Ze względu na brak możliwości wykonania zasilania do nowoprojektowanych obwodów należy wykonać dodatkowo oprzewodowanie pod nowy obwód elektryczny od projektowanych gniazd do jednego wspólnego miejsca na ścianie od strony korytarza zakończony puszką podtynkową. W przypadku prowadzenia remontu pomieszczeń korytarza doprowadzić nowe zasilania do każdego w pokoi.



Istniejący łącznik pojedynczy ośw. IP20/IP44



Istniejący łącznik pojedynczy ośw. IP20/IP44 przeniesiony w nową lokalizację



Projektowany łącznik pojedynczy ośw. IP20/IP44



Projektowana oprawa ośw. LED, nastropowa, przesłona PLX, moc 36W, strumień 4500lm, 4000K, IP44



Projektowana oprawa ośw. LED, do sufitów podwieszanych, przesłona PMMA, moc 16,7W, strumień 2368lm, 4000K, IP20/54



Projektowana oprawa ośw. LED, naścienna, przesłona PLX, moc 8,3W, strumień 1009lm, 4000K, IP44

UWAGI OGÓLNE:

1. DOBÓR PRODUCENTÓW, PRODUKTÓW ORAZ MATERIAŁÓW PRZEWIDZIANYCH W PROJEKcie KAZDORAZOWO DO AKCEPTACJI INWESTORA.
2. WSELEKIE WYMARY NALEŻY ZWERYFIKOWAĆ NA BUDOWIE, PRZED ZAMOWIENIEM.
3. WSELEKIE ZMIANY DOTYCZĄCE FUNKCJONALNOŚCI PRACOWNI NALEŻY KAZDORAZOWO ZASYGNALIZOWAĆ I UZGODNIĆ Z INWESTOREM.
4. WSELEKIE NIEOPISANE KOLOREM MALOWANIA WNETRZ PŁACÓWKI (SCIAŁY I SUFITY GŁ) MALOWAĆ NA KOLOR BIAŁY.
5. W STREFACH MONTAŻU URZĄDZEŃ DO ŚCIANY OK NA ICH SZEROKOŚCI STOSOWAĆ WZMOCHNIENIE Z PŁYTY OSB PRZYKRĘDZONEJ DO PROFILU OK.

JEDNOSTKA PROJEKTOWA:

DOMOWSKO.PL SP. Z O.O., UL. SZAFRANÓW 9, 04-769 WARSZAWA

INWESTOR:

MIASTO STOŁECZNE WARSZAWA, 00-950 WARSZAWA, PL. BANKOWY 5/6
DOM POMOCY SPOŁECZNEJ "POD BRZOZAMI", 03-007 WARSZAWA,
UL. BOHATERÓW 46/48FAZA:
PW

ADRES OBIEKTU:

UL. BOHATERÓW 46/48, 03-007 WARSZAWA

NAZWA INWESTYCJI:

PROJEKT MODERNIZACJI 6 POKOI MIESZKALNYCH Z ŁAZIENKAMI W
BUDYNKU DOMU POMOCY SPOŁECZNEJ "POD BRZOZAMI"

BRANŻA: INSTALACJE ELEKTRYCZNE

PROJEKTANT:

MGR INŻ. MACIEJ JUROWCZYK

NR UPR.:

PDL/0096/PWBE/19

PODPIS:

SPRAWDZAJĄCY:

NR UPR.:

PODPIS:

BRANŻA: INSTALACJE ELEKTRYCZNE

SKALA: 1:50

DATA: 25.11.20

NAZWA RYSUNKU:

ARANŻACJA POKÓJ 93 – INST. OŚWIETLIOWA

NR RYSUNKU:

E-4