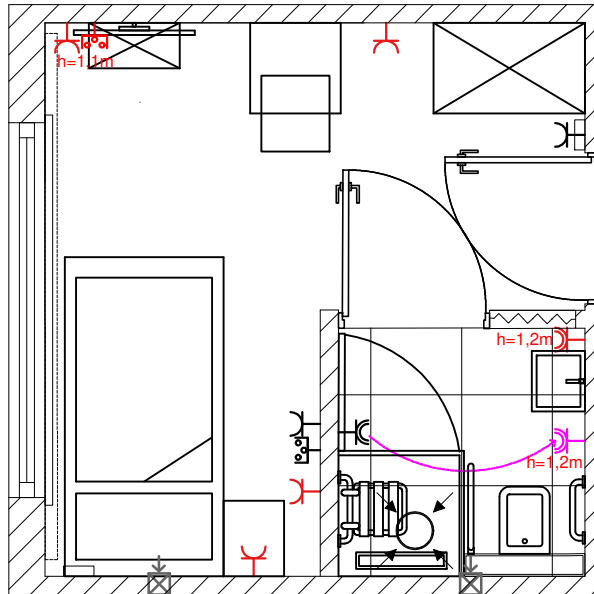


91



1. Zasilanie do projektowanych gniazdek wykonać od najbliższego istniejącego gniazdka.
2. Gniazdka montować na wysokości 30cm, chyba że rysunek stanowi inaczej.
3. Projektuje się 4 gniazda podwójne w pokoju oraz 1 gniazdo pojedyncze w łazience.
4. W łazienkach zachować odstęp min. 60cm od źródła wody.
5. Istniejący osprzęt elektryczny wymienić na taki jak projektowany.
6. Miejsca po przeniesionych gniazdach i łącznikach zasłepić.
7. Obwody instalacji telewizyjnej przedłużyć, przewody łączyć za pomocą specjalistycznych złączy.
8. Kinkiet w łazience montować na wysokości ustalonej z Architektem.
9. Ze względu na brak możliwości wykonania zasilania do nowoprojektowanych obwodów należy wykonać dodatkowo oprzewodowanie pod nowy obwód elektryczny od projektowanych gniazd do jednego wspólnego miejsca na ścianie od strony korytarza zakończonego puszką podtynkową. W przypadku prowadzenia remontu pomieszczeń korytarza doprowadzić nowe zasilania do każdego w pokoi.

## UMIAR OGÓLNE:

1. DOBÓR PRODUCENTÓW, PRODUKTÓW ORAZ MATERIAŁÓW PRZEWIDZIANYCH W PROJEKcie KĄDORAZOWO DO AKCEPTACJI INWESTORA.
2. NIECELNE WYMIARY NALEŻY ZWERYFIKOWAĆ NA BUDOWIE, PRZED ZAMOWIENIEM.
3. NIECELNE ZMIANY DOTYCZĄCE FUNKCJONALNOŚCI PŁACÓWKI NALEŻY KĄDORAZOWO ZASYGNALIZOWAĆ I UZGODNIĆ Z INWESTOREM.
4. NIEZYSTKIE NIEOPISANE KOLOREM MALOWANIA WNIĘTRZ PŁACÓWKI (SCIAŁY I SUFIT) GŁO MALOWAĆ NA KOLOR BIAŁY.
5. W STREFACH MONTAŻU URZĄDZEŃ DO ŚCIAŁY OK NA ICH SZEROKOŚCI STOSOWAĆ WZMOCHNIENIE Z PŁYTY OSB PRZYMKROWEJ DO PROFILU OK.

## JEDNOSTKA PROJEKTOWA:

DOMOWSKO.PL SP. Z O.O., UL. SZAFRANÓW 9, 04-769 WARSZAWA

## INWESTOR:

MIASTO STOŁECZNE WARSZAWA, 00-950 WARSZAWA, PL. BANKOWY 5/6  
DOM POMOCY SPOŁECZNEJ "POD BRZOZAMI", 03-007 WARSZAWA,  
UL. BOHATERÓW 46/48

FAZA:  
PW

## ADRES OBIEKTU:

UL. BOHATERÓW 46/48, 03-007 WARSZAWA

## NAZWA INWESTYCJI:

PROJEKT MODERNIZACJI 6 POKOI MIESZKALNYCH Z ŁAZIENKAMI W  
BUDYNKU DOMU POMOCY SPOŁECZNEJ "POD BRZOZAMI"

## BRANŻA: INSTALACJE ELEKTRYCZNE

PROJEKTANT:	NR UPR.:	PODPIS:
MGR INŻ. MACIEJ JUROWCZYK	PDL/0096/PWBE/19	
SPRAWDZAJĄCY:	NR UPR.:	PODPIS:

BRANŻA: INSTALACJE ELEKTRYCZNE	SKALA: 1:50	DATA: 25.11.20
NAZWA RYSUNKU:	NR RYSUNKU:	
ARANŻACJA POKÓJ 91 - INST. GNAZDOWA	E-8	



Istniejące gniazdo 230V, IP20



Istniejące gniazdo 230V, IP44



Istniejące gniazdo TV/SAT

Istniejące gniazdo 230V, IP20 przeniesione  
w nową lokalizacjęIstniejące gniazdo 230V, IP44 przeniesione  
w nową lokalizacjęIstniejące gniazdo TV/SAT przeniesione w  
nową lokalizację

Projektowane gniazdo 230V, IP20



Projektowane gniazdo 230V, IP44



Projektowane gniazdo TV/SAT