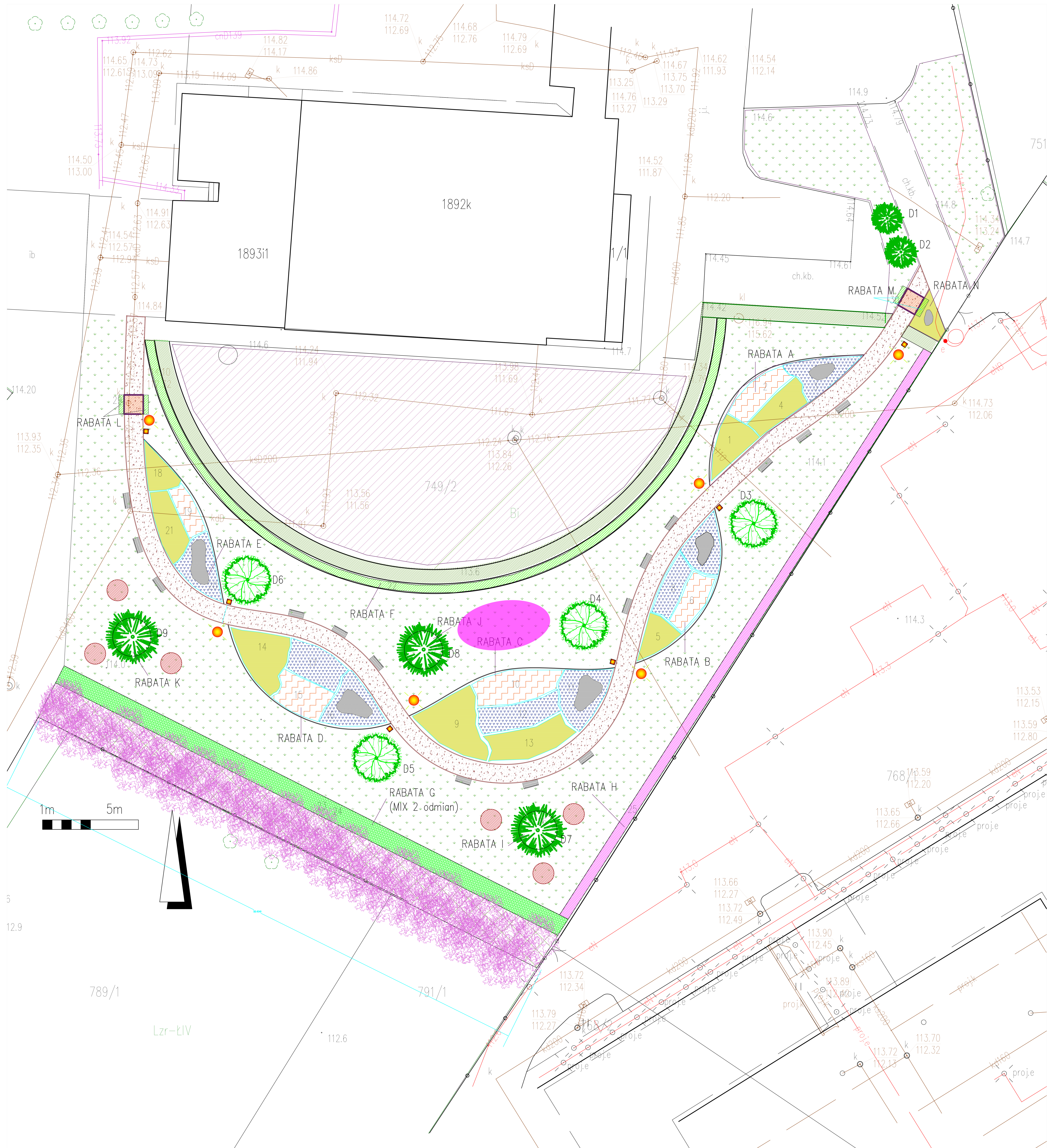


Dobór roślin

Projekt wykonawczy parku "Flora Polonica" w Ciechanowie, Pracownia Architektury Krajobrazu, Magdalena Szmit-Siewruk




Projekt parku "Flora polonica" w Ciechanowie

Lista projektowanych gatunków rodzimych

[illegible]

LEGENDA

-  piękny gład narzutowy z okolic Ciechanowa
(jako naturalna rzeźba ogrodowa w japońskim stylu)
 -  ścieżka dla pieszych o nawierzchni utwardzonej przepuszczalnej
 -  powierzchnia trawiasta
 -  gęsty szpaler grabowy z grabów kolumnowych (w celu zamaskowania budynku szkoły) 105 mb sadzone co 3 m – 35 szt
 -  projektowane nasadzenia z ozdobnych krzewów liściastych
 -  projektowane nasadzenia z kwitnących bylin
 -  projektowane nasadzenia z roślin zielonych
 -  gęsty szpaler grabowy z grabów kolumnowych (w celu zamaskowania budynku szkoły)
 -  gęsty szpaler z głogu jednoszyjkowego (owoce będą stanowiły pożywienie dla ptaków) 58 m – sadzony w 2 rzędach co 2,5 m – 50 szt
 -  pergola na pręca
(strefa wejściowa)
 -  latarnia 6 szt
 -  ławka parkowa z oparciem
 -  kosz na śmieci
11 szt
 -  stół piknikowy 6 szt
 -  strefa sitowni na świeżym powietrzu
 -  łąka kwietna z rodzimych gatunków roślin zielnych (powierzchnia 30 m²)