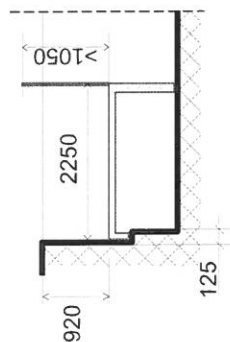
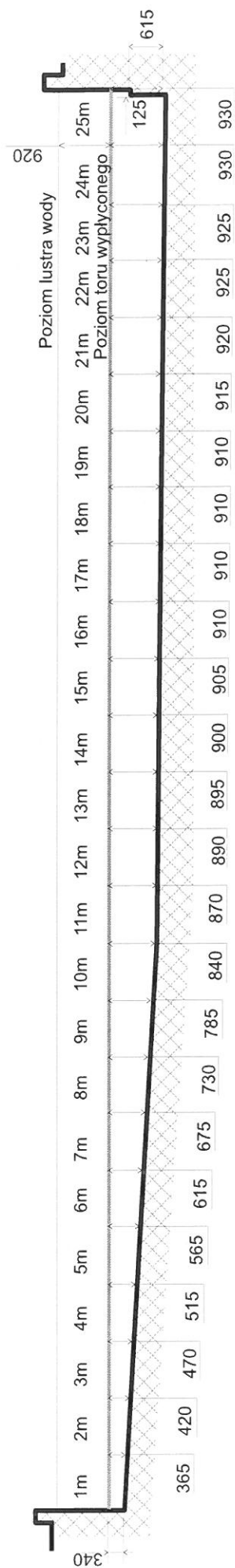


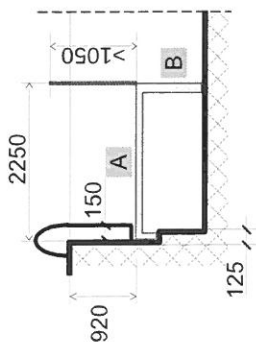
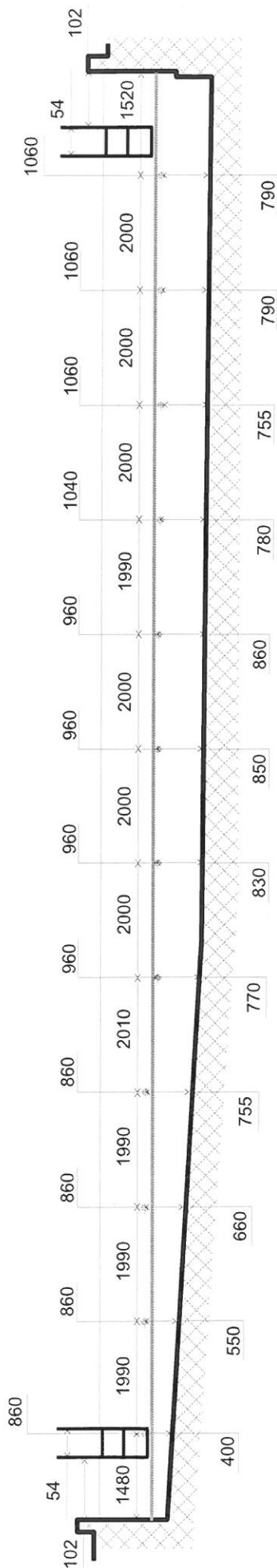
Schemat przekroju poprzecznego dna basenu niecka sportowa Basen pod Platanem w Brzeszczach



UWAGI:

1. Nachylenie dna basenu wg. załączonego rysunku (pomiar własny) do postępowania załączono również geodezyjny pomiar dna basenu.
2. Dwie drabinki zejściowe na początku i końcu niecki.
3. Oświetlenie podwodne na gł 50 cm nie koliduje z wypłyconiem

Schemat rozmieszczenia zasilających dysz basenowych niecki sportowej Basen pod Platanem w Brzeszczach



Legenda

- A** Platforma nośna toru wypłyconego
- B** Bok strona zewnętrzna toru wypłyconego
- Dysze zasilające basen sportowy

UWAGI:

1. Dwie drabinki zejściowe na początku i końcu niecki.
2. Grubość platformy wypłyconego nie może zasłaniać dysz zasilających basen sportowy

Schemat lokalizacji toru wyłyconego i dróg transportowych Basen pod Platanem w Brzeszczach

