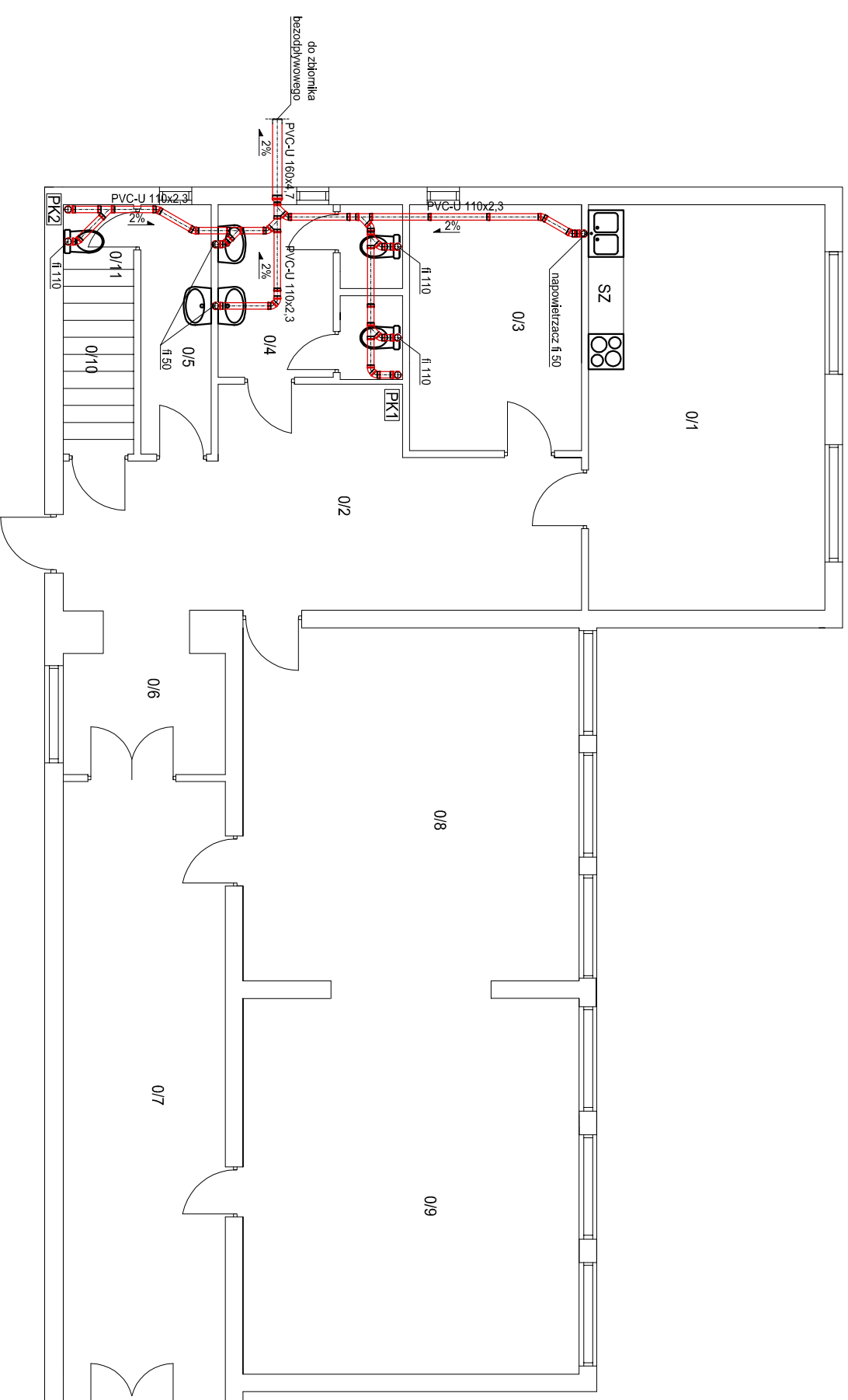



NR POM.	Nazwa.	Pow. użytk.
0/1	Kuchnia	27,84m ² .
0/2	Korytarz	26,73m ² .
0/3	Magazyn	12,28m ² .
0/4	Łazienka Damska	9,29m ² .
0/5	Łazienka Męska	5,1m ² .
0/6	Prześlonok	5,69m ² .
0/7	Korytarz	29,69m ² .
0/8	Sala spotkań 1	34,49m ² .
0/9	Sala spotkań 2	36,69m ² .
0/10	Komunikacja	3,78m ² .
0/11	WC	1,32m ² .
RAZEM	Salka	192,89m²

LEGENDA:

 projektowana kanalizacja sanitarne
 projektowany pion kanalizacji sanitarnej



Investor : **Gmina Żarnowiec**
 42-439 Żarnowiec
 ul. Krakowska 34

Wykonawca :  **Biuro Obsługi Budownictwa Adam Głęb**
 ul. Częstochowska 78, Gieblo 42-440

Tytuł: Remont budynku po byłej szkole w Koryczanach

Projektował:	E. SANITARNA		branża: sanitarna
	mgr inż. Marcin Słyszczek	SLK/0059/P/WBS/21	
Rysunek:	Rzut parteru - kanalizacja sanitarne		Nr rys.: S-01